

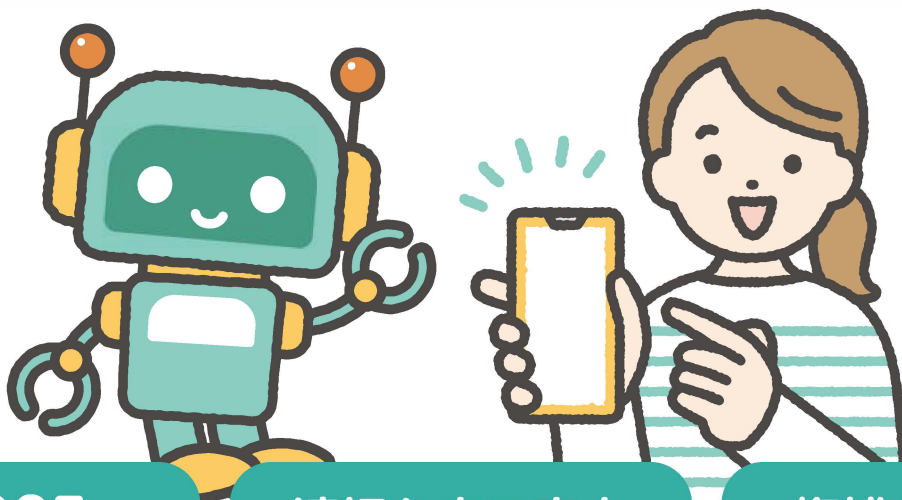
LINE&Web対応

# いつでも福祉 相談サポート

いつでもチャットボットがお困りごとに応じた  
福祉相談をサポートします！

秘密  
厳守

匿名  
利用可



24時間365日

チャットボットは  
いつでも「何度でも」  
利用OK

適切な窓口案内

福祉に関する、さまざまな相談  
に対応。最適な相談支援機関  
をご案内します。

複雑な相談OK

相談内容に応じた柔軟な対応  
が可能。AIがお悩みごとを丁寧  
にお聞きし、ときほぐします。

こんなお困りごと、疑問など  
いつでもお気軽にご相談ください！

- 自分に合う福祉の制度、サービスを気軽に知りたい
- 生活に心配や不安、悩みがある
- 何から話してどこに相談すればいいかわからない
- 介護や障害、子育てについて相談したい

LINE版

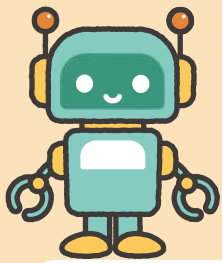
LINEアプリの「友だち追加」  
から右記QRコードを読み取り



Web版

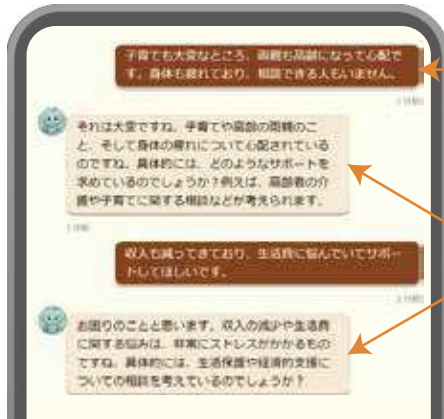
右記QRコードから  
専用ページへアクセス





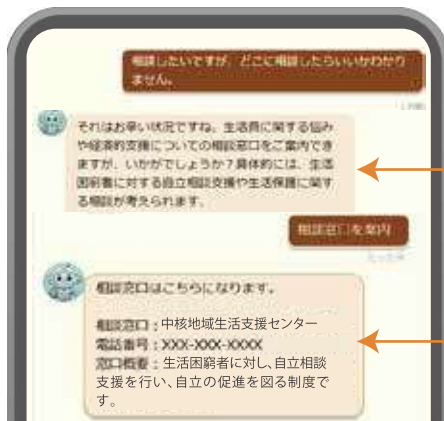
# ＼ 相談内容が明確でもなくとも相談できる / 生成AI型チャットボット

複数回の対話を通じて相談者の悩みをときほぐし、必要な相談窓口を案内



相談者が自由に悩みを記入します。

生成AIが困りごとを丁寧にお聞きし、  
課題を整理するための質問を行います。



複数回の対話を通じて、相談内容が  
どの相談分野に該当するかを特定します。  
複雑化・複合化した相談も対応できます。

県や市町村の担当部署や  
相談支援機関を案内します。

※相談内容が明確な場合はシナリオ型(定められた選択肢から回答し、最短ステップで窓口を案内)も選択できます。

## LINEもWebも簡単アクセス!気軽に相談を始めてみよう

### LINE版



#### ご利用手順

- 1 LINEアプリの「友だち追加」より上記QRコードを読み取ります。
- 2 いつでも福祉相談サボットのアカウントが表示されたら「追加」をタップします。
- 3 トーク画面の案内に従って、相談内容を入力してください。

### Web版



#### ご利用手順

- 1 QRコードの読み取りアプリを立ち上げます。
- 2 上記QRコードを読み取り、専用ページへアクセスします。
- 3 専用ページの案内に従って、相談内容を入力してください。

お問い合わせ

千葉県 健康福祉部 健康福祉指導課 地域福祉推進班

〒260-8667 千葉市中央区市場町1-1

TEL 043-223-4717

FAX 043-222-6294