

第1章 教育行財政

I. 教育委員



(教育長) 吉野光好 (教育長職務代理者) 會田直子 (委員) 田口明 (委員) 川口泰弘 (委員) 内田和子

役職名	氏名	任期
教育長	吉野光好	令和5年4月1日～令和8年3月31日
教育長職務代理者	會田直子	令和3年10月1日～令和7年9月30日
委員	田口明	令和2年10月1日～令和6年9月30日
委員	川口泰弘	令和4年10月1日～令和8年9月30日
委員	内田和子	令和5年12月15日～令和9年12月14日

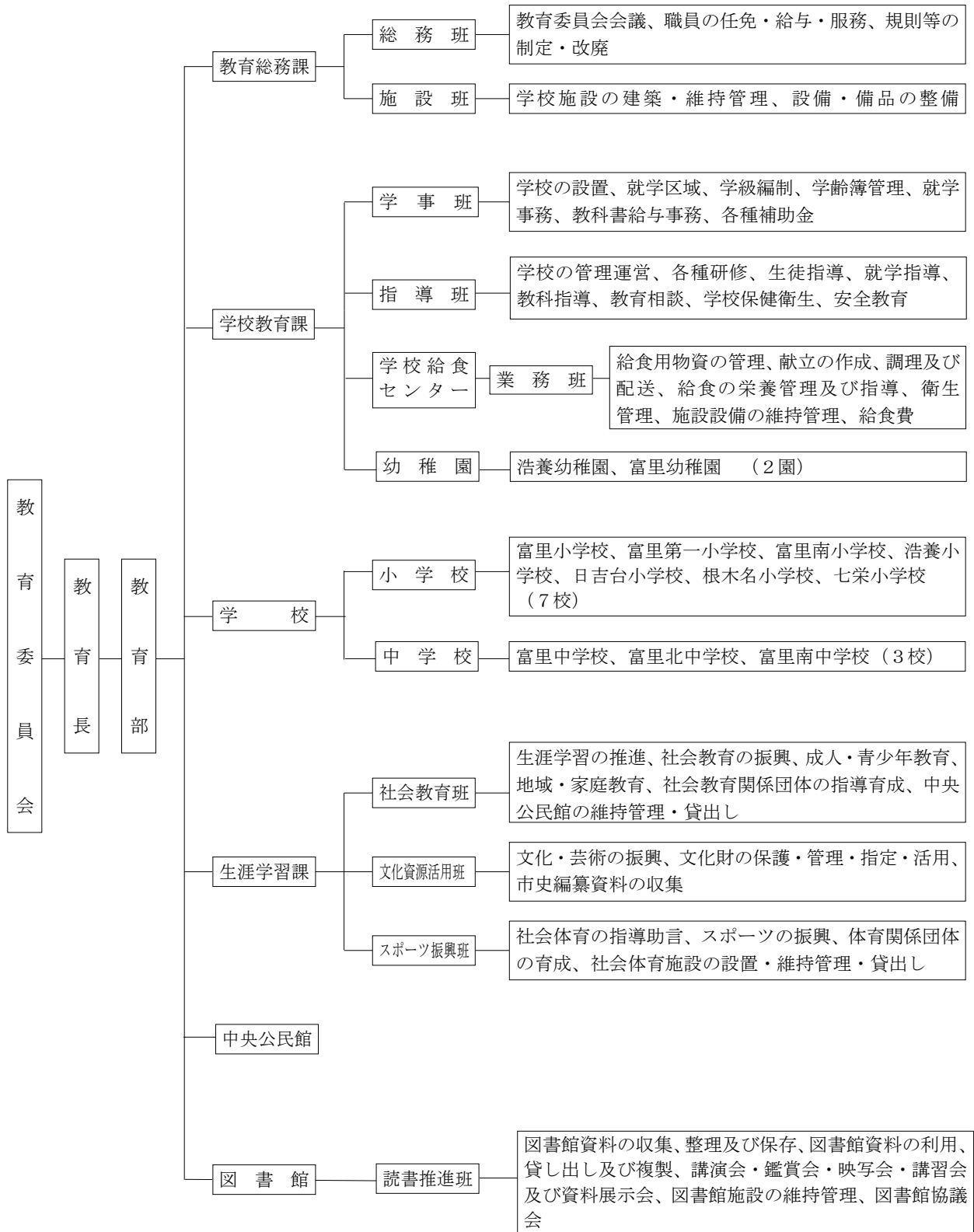
(令和6年5月1日現在)

II. 教育委員会会議

教育委員会会議は、原則として毎月1回第4火曜日に開催します。また、必要に応じて臨時の会議を開催することもあります。なお、令和5年度には、定例会議を計12回開催しました。

会議に付した議案	件数
教育行政の運営に関する基本方針を定めること	2
教育委員会の規則及び訓令を制定し、又は、改廃すること	7
予算その他議会の議決を要する事件について、市長に意見を申し出ること	0
教職員の任免その他の進退に関する内申を行うこと	1
教育長、教育部長、課長及び教育機関の長を任免すること	1
附属機関の委員を任命若しくは委嘱し、又はこれを解くこと	10
教育功労者を表彰すること	1
教科書その他の教材の取扱いの方針を定めること	1
市の文化財を指定し、又は解除すること	0
法第26条の規定による点検及び評価に関すること	1
その他、重要又は異例に属すること	1

Ⅲ. 教育委員会機構



IV. 教育委員会職員数

(令和6年5月1日現在)

課名等 職名	教育長及び事務局					教育機関					
		教育総務課	学校教育課	生涯学習課	小計	中央公民館	学校給食センター	図書館	市立幼稚園	小計	合計
教育長	1				1						1
教育部長	1				1						1
参事											
課長		1	1	1	3						3
館長				(1)		(1)		1		1	1
所長							(1)				
主幹			1	1	2		1	1		2	4
課長補佐		1			1						1
副主幹		1	1	1	3	(1)	1			1	4
主査		2	1	2	5	(1)		1		1	6
主査補		1	2	1	4			1		1	5
主任指導主事			(1)								
指導主事			5		5						5
副主査			1	1	2	(1)		2		2	4
主任主事		1		3	4	(1)					4
主事			1	3	4		1	1		2	6
主任技師											
技師											
主事補		1			1						1
社会教育指導員				非1	非1	(1)					非1
学校専門指導員			兼(1)		兼(1)						兼(1)
学校適応専門指導員			非2		非2						非2
教育相談員			非2		非2						非2
県栄養士							2			2	2
園長									2	2	2
教頭									1	1	1
教諭									7	7	7
主任用務員								1		1	1
用務員											
常勤職員計	2	8	13	13	36		5	8	10	23	59
総計(非常勤特別職を含む)	2	8	19	14	43		5	8	10	23	66

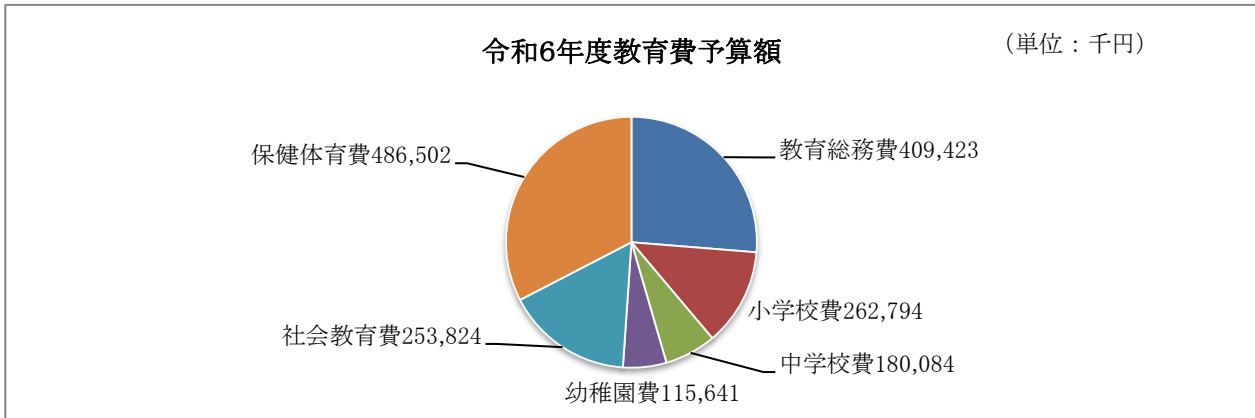
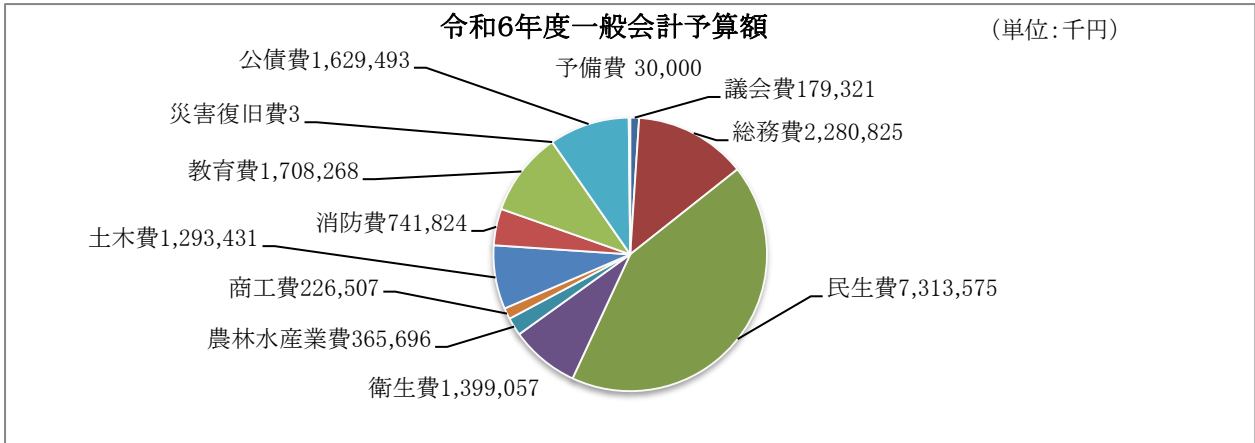
() 兼務

V. 教 育 費

令和6年度の教育費当初予算歳出総額は17億826万8千円で、前年度の教育費当初予算と比較すると2億3,719万2千円増額となりました。市全体の当初予算歳出総額が171億6,800万円に対し、教育費の一般会計予算に占める割合は10.0%となり、前年度と比較すると0.8ポイントの増となっています。

(1) 令和6年度教育費予算(当初)

予 算 科 目	本 年 度		前 年 度		比 較
	予 算 額	構 成 比	予 算 額	構 成 比	
	千円	%	千円	%	千円
1. 教育総務費	409,423	24.0	386,576	26.2	22,847
(1) 教育委員会費	事務局費に統合	—	2,149	0.1	△2,149
(2) 事務局費	210,244	12.4	206,335	14.0	3,909
(3) 教育指導費	199,179	11.6	178,092	12.1	21,087
2. 小学校費	262,794	15.3	184,940	12.5	77,854
(1) 学校管理費	164,327	9.6	124,168	8.4	40,159
(2) 教育振興費	98,467	5.7	60,772	4.1	37,695
3. 中学校費	180,084	10.5	97,786	6.6	82,298
(1) 学校管理費	147,691	8.6	63,548	4.3	84,143
(2) 教育振興費	32,393	1.9	34,238	2.3	△1,845
4. 幼稚園費	115,641	6.8	82,236	5.6	33,405
(1) 幼稚園費	68,832	4.1	61,510	4.2	7,322
(2) 幼稚園振興費	46,809	2.7	20,726	1.4	26,083
5. 社会教育費	253,824	14.9	239,957	16.4	13,867
(1) 社会教育総務費	162,029	9.5	146,902	10.0	15,127
(2) 公民館費	30,910	1.9	31,868	2.2	△958
(3) 図書館費	60,885	3.5	61,187	4.2	△302
6. 保健体育費	486,502	28.5	479,581	32.7	6,921
(1) 保健体育総務費	80,189	4.8	85,657	5.9	△5,468
(2) 体育施設費	21,111	1.2	21,880	1.5	△769
(3) 学校給食費	385,202	22.5	372,044	25.3	13,158
合 計	1,708,268	100.0	1,471,076	100.0	237,192



(2) 過去10年間の教育費決算額 (歳出)

単位:千円

年度	一般会計決算総額 (A)	教育費 (B)	割合 (B ÷ A)
26	15,634,320	2,770,531	17.7%
27	15,831,724	1,532,003	9.7%
28	15,584,872	1,762,171	11.3%
29	14,905,398	1,343,140	9.0%
30	14,471,994	1,397,347	9.7%
R1	15,179,074	1,754,540	11.6%
R2	21,745,901	1,594,509	7.3%
R3	19,269,636	1,459,838	7.5%
R4	18,462,123	1,413,460	7.6%
R5	17,754,329	1,384,536	7.7%

