

## 令和6年度 行政組織の改編

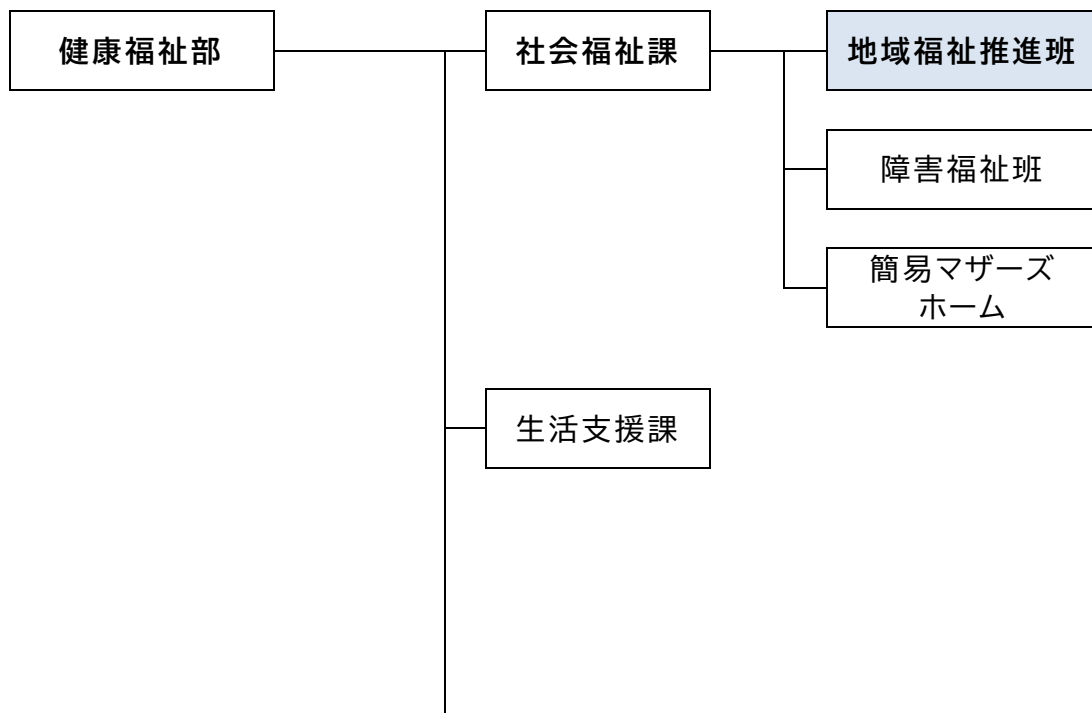
行政力強化の基盤となる組織体制の改編を行い、効率的かつ効果的な業務執行体制を構築することにより、各施策を強く押し進めてまいります。

### <組織改編の概要>

#### 1 健康福祉部

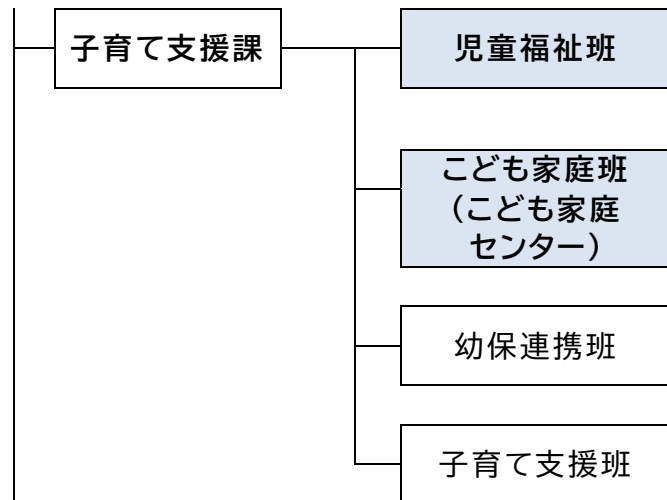
##### (1)社会福祉課

- ◆ 少子高齢化の進行や家族形態の変化、地域社会の変容などにより、福祉に関するニーズが多様化・複雑化しており、複合的な福祉課題に対応できるよう、厚生班を「地域福祉推進班」に改称し、地域福祉政策体制の確立を図っていきます。



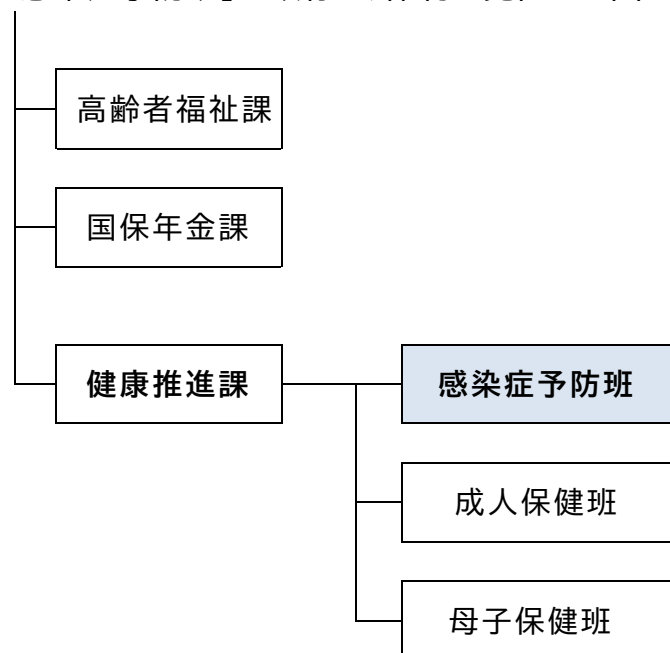
## (2)子育て支援課

- ◆全ての妊産婦、子育て世帯、子どもへ一体的な相談支援を行うため、新たに「こども家庭班」を設置し、班内に児童福祉法に基づく「こども家庭センター」を設置します。これにより、子ども家庭総合支援拠点及び子育て世代包括支援センターを廃止し、機能を集約することにより妊娠期から子育て期にわたる切れ目のない支援の強化を図っていきます。
- ◆児童家庭班を「児童福祉班」に改称します。



## (3)健康推進課

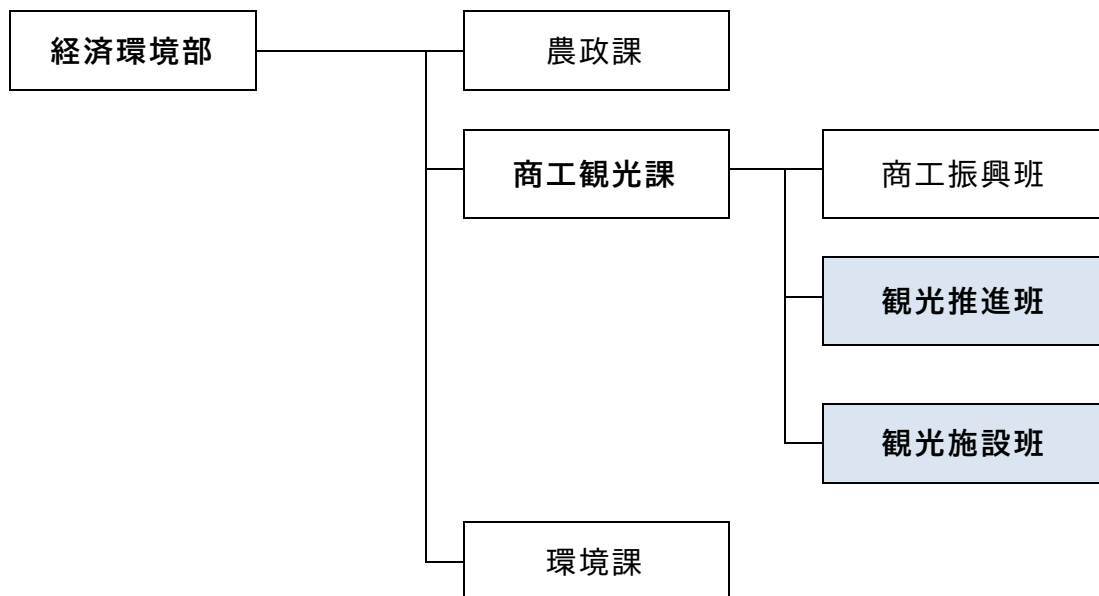
- ◆新型コロナウイルス感染症を契機に、新たな感染症拡大時における健康危機対策等を行うとともに、現行実施する予防接種事業を集約し予防接種による感染症対策の推進を図るため、新型コロナウイルスワクチン接種推進室を「感染症予防班」に改称し、体制の見直しを図ります。



## 2 経済環境部

### (1) 商工観光課

- ◆ 観光・交流拠点施設「未廣農場」及び「旧岩崎久彌未廣農場別邸公園」との一体的な観光振興賑わい拠点としての魅力づくりを、更に高めていくため新たに「観光施設班」を設置します。
- ◆ 観光振興班を「観光推進班」に改称し、観光資源の発掘・磨き上げなど、富里の魅力を高め、効果的な情報発信を行っていきます。



問合せ先

担当 総務部総務課人事給与班

担当者 山口

電話 0476-93-1113 【直通】

FAX 0476-93-9954

メール jinji@city.tomisato.lg.jp

