

広報

# とみさと

2023

9

No.913

「久彌の畑」で

夏の思い出写真

## TOPICS

- 市長就任のごあいさつ
- 防災特集

撮影場所：旧岩崎久彌末廣農場別邸公園

## 市長就任の ごあいさつ

このたび、先般行われました市長選挙において、市民の皆様からの温かい御支援と大きな負託を賜り、引き続き富里市政を担わせていただくことになりました。その職務の重大さと責任の重さに、身の引き締まる思いであります。

1期目の4年間におきましては、市長就任直後の令和元年房総半島台風による被害への復旧・復興に全力を傾け、ようやく兆しが見えた時、今もなお続く新型コロナウイルス感染症の感染拡大があり、「市民を守る・富里を守る」その思いで、感染対策や各種支援を最重要課題として対応に努めてまいりました。

一方で、歳入改革による持続可能なまちを目指して実施してきた行財政改革の取組が、一つ一つ実を結び始め、確実に前へと進んでおります。



今後は、歳入改革をさらに加速させるとともに、子どもから高齢者まで切れ目なく支援し、市民の皆様が成果を実感してもらえるような市民サービス、支援策を強化することにより、住んで良かったと思える元気な富里を目指してまいります。

これからも市民の皆様からの御理解・御協力を頂戴し、一步一步、より良いまちづくりを推進するために全力で取り組んでまいりますので、市民の皆様からの温かい御支援を心よりお願い申し上げます。

富里市長 五十嵐 博文

9/27 水  
まで

入場料  
無料

## 第47回 千葉県移動美術館 ～読書へのいざない～

☎とみらいテラス（市立図書館） ☎（90）4646

千葉県ゆかりの作家による作品をはじめ、優れた芸術作品を鑑賞する機会を無料で提供する「千葉県移動美術館」を開催します。本市では約40年ぶり、とみらいテラスでは初めての開催となります。ぜひ、とみらいテラスで、作品鑑賞をお楽しみください。

■開館時間 9:30～18:00

※土・日曜日、祝日は17:00まで

※金曜日は19:00まで

■会場 とみらいテラス2階市民ギャラリー

■主催 富里市立図書館、千葉県立美術館

展示作品を見ながらのトークイベント♪

千葉県立美術館学芸員による  
ギャラリートーク

日時

9/9 土、16 土 10:30～

定員

各回 20人

電話申込



高村光太郎〈手〉



津田信夫〈鷲〉

# 千葉県誕生 150 周年記念事業

## 末廣農場と岩崎久彌の



千葉県PR マスコットキャラクター  
チーバくん

富里市の農業や文化の魅力を広く発信するため、千葉県が実施している「千葉県誕生 150 周年記念事業」に賛同し、国登録有形文化財でちば文化資産でもある「旧岩崎家末廣別邸」と隣接する「末廣農場」などを活用した記念事業を開催します。



# 想

# い

# を継ぐ

### 問い合わせ先

千葉県誕生 150 周年記念事業富里市実行委員会  
1・2について 商工観光課 ☎ (93) 4942  
3について 生涯学習課 ☎ (93) 7641

10/28<sup>±</sup>

### 落花生の収穫体験 & 試食

市内の落花生畑で「おおまさり」の収穫体験を行った後、ゆで落花生の試食を行います。

# 1

- 時間 ① 9:20 ~ 12:10 ② 12:30 ~ 15:20
- 定員 ① 50人 ② 50人
- 参加費 大人 1,000円 子ども (小学生以下) 500円



11/4<sup>±</sup>

### 末廣農場と岩崎久彌～先進的実験農場に込められた久彌の想～

末廣農場の歴史と岩崎久彌についてのトークイベントと、富里の食材を使用した料理を食べながら、末廣農場から継がれる富里の農について知るイベントを行います。

# 2

- 時間 10:00 ~ 13:00
- 定員 30人
- 参加費 1,500円



1・2の  
申込方法



9月20日(水)から10月5日(木)までに【①事業名 ②参加者氏名(フリガナ) ③生年月日 ④郵便番号 ⑤住所 ⑥電話番号【1は⑦希望時間(第一希望・第二希望)】】を記入のうえ、窓口・郵送・FAX・メールのいずれかで申込み  
商工観光課 〒286-0292 富里市七栄652-1 FAX (93) 2101 ✉ shoukou@city.tomisato.lg.jp

11/26<sup>日</sup>

### 岩崎久彌夢の地 富里ジャズコンサート～県立富里高等学校ジャズオーケストラ部～

国内のみならず、海外のコンテストでも活躍する県立富里高等学校ジャズオーケストラ部の協力を得て、岩崎久彌を想う音楽イベントを開催します。

入場料  
無料

# 3

- 時間 13:30 ~ (開場 13:00)
- 定員 600人
- 申込み 9月20日(水)から10月5日(木)までに生涯学習課(中央公民館内) 窓口・郵送・FAX・メールのいずれかで申込み  
生涯学習課 〒286-0292 富里市七栄652-1 FAX (91) 1020 ✉ syakai-edu@city.tomisato.lg.jp



# もしものときに備えて

事前に **防災対策**を確認しておこう!

防災週間 ▶ 9月5日(火)まで 1日は防災の日

☎ 防災課 ☎ (93) 1114

## 災害時あなたがとるべき行動は？

自然災害は、いつどこで起こるか予測することができません。

自然災害からの被害を軽減するためには、自助・共助・公助それぞれが、一つも欠けることが許されません。今年に入り、5月には石川県能登地方で震度6強、千葉県南部でも震度5強と大きな地震が発生しています。また、6月初旬には台風第2号や梅雨前線の影響により、各地で線状降水帯が発生し、甚大な被害が出ています。このような災害から身を守るためには、日頃から防災・減災に対する心構えと備えをし、災害対応力を高めることが大切です。9月1日の「防災の日」を機会に、適切な行動が取れるよう、家庭や地域での防災対策を再確認しましょう。



## 災害発生時編

### 地震発生時の行動 ～10のポイント～

#### 地震時の行動

①まず身の安全確保

#### 地震直後の行動

- ②すばやく火の始末
- ③あわてた行動けがのもと
- ④窓や戸を開け出口を確認
- ⑤門や塀には近寄らない

#### 地震後の行動

- ⑥火災や津波、確かな避難
- ⑦正しい情報、確かな行動
- ⑧確かめ合おうわが家の安全、隣の安否
- ⑨協力し合って救出・救護
- ⑩避難の前に安全確認、電気・ガス  
※避難をする際は、電気のブレーカーを落とし、ガスの元栓を閉め、最小限の物を持ち避難しましょう。

次の10のポイントを  
しっかり確認しましょう!



### 風水害発生時 ～避難行動を考える～



風水害は地震と異なり、事前にある程度想定することができます。必要に応じ、自分に最適な避難行動を取るようにしましょう!

安全な場所にいる場合は、あえて外出しないなど、自宅にとどまることで安全を確保できます。

#### 1 屋内安全確保 (垂直避難)

2階以上の安全を確保できる高さに移動し、身の安全を確保する。

#### 2 立ち退き避難

安全な場所 (市指定避難所、親戚や友人宅、ホテルなどの安全な建物) へ移動する。

#### 冠水に注意

冠水している道路は深さが分からず、マンホールや側溝のふたが外れていることもあるので、とても危険です。傘や棒などで地面を確認しながら歩くようにしましょう。



## 事前の備え編

### 地震に備えた対策を！

地震が発生すると、家具類の転倒や落下が原因で、けが・火災・避難障害となる危険があります。

被害を未然に防ぐため、生活空間になるべく家具類を置かない、置く位置や向きを考える、対策器具を取り付けるなど、家具転倒などの対策をとりましょう。



### 風水害に備えた対策を！

日頃から、自分の暮らす地域にどのような危険が潜んでいるのかを知ることが大切です。

(例) 自分の住む家が、土砂災害警戒区域に指定されているのか、根木名川浸水想定区域に指定されているのか など



### 食料・生活必需品の備蓄・非常時持ち出し品の準備

災害発生直後は、食料や日用品の購入が難しくなる場合があります。日頃から必要な備蓄をしておきましょう。

#### ■備蓄品目安 (例)

- 食料・水 (1人1日3リットル) おおよそ3日分
- トイレ用紙  ティッシュペーパー
- 除菌ウェットティッシュ  懐中電灯  乾電池
- 停電時に有効 (カセットコンロ、カセットボンベ、給水タンク)
- 家族に合わせた準備  
(おむつ、ミルク、哺乳瓶、離乳食、スプーン、おしりふき、生理用品など)

備蓄する量は最低3日分  
(7日分が理想)



### ローリングストック (循環型備蓄) の習慣づけを



普段から食べ物や日用品を少し多めに買い、日常生活で消費した分だけ買い足しながら備蓄していく方法です。

### 土砂災害の前兆

土砂災害の発生前には、次のような兆候が見られることがあります。

- ・崖にひび割れができる
- ・小石がパラパラと落ちてくる
- ・崖から水が湧き出る
- ・湧水が止まる、濁る
- ・地鳴りが聞こえる

土砂災害警戒区域に指定されていないか、防災マップなどで、事前に確認をしておきましょう！

### 浸水に注意

自分が住んでいる場所などが、根木名川の氾濫に伴い、どのくらい浸水する可能性があるのか、防災マップなどで確認しましょう。



市公式ホームページ  
[根木名川洪水浸水想定区域]



市公式ホームページ  
[富里市防災マップ]



### ペットの避難準備

環境課 ☎ (93) 4946

災害時にペットを守るために、次の準備をしましょう。

- 餌やトイレ用品などの用意
- ケージやキャリーバックなどの用意
- マイクロチップや迷子札などの取付
- 狂犬病予防接種や各種ワクチンの接種
- ケージの出入りや決まった場所でのトイレの訓練
- その他の避難先の確保 (遠くの親戚など)



※避難所でのペットの飼養は施設管理者の指示に従い、飼い主の自己責任となります。(原則、屋外に飼養スペースが確保されます)

### 戸別受信機を販売中

市では、防災行政無線の放送内容が屋内でも聞ける「戸別受信機」を販売しています。

1台あたり【45,430円】の戸別受信機を市民の皆様には、【9,000円】でご購入いただけます。

※購入に際しまして、申込みをいただきましたら、市職員が電波調査に伺います。

※電波が不感な場合には、アンテナ設置工事が必要になります。アンテナの設置については購入者負担になりますので、ご了承ください。



情報を入力  
しましょう



市防災・防犯メール  
防災情報 (気象警報、災害情報など) や防犯情報などを配信



市公式LINE  
有事の際には、市公式LINEも使用し、避難情報などをお伝えします。



【無料】防災行政無線の情報をフリーダイヤルで聞けます  
☎ 0120 (114) 994

# バイタリティー Vitality とみさとウォーク ~楽しみながら健康を意識しませんか?~

問 健康推進課 ☎ (93) 4121

市は、住友生命保険相互会社との連携協定のもと、スマートフォンアプリの Vitality を使った健康づくり事業を行います。歩いてポイントを貯めて賞品をゲットしながら、楽しく健康を意識し、運動習慣を身につけませんか？



- 実施期間 9月25日(月)～11月19日(日)
- 申込期間 9月18日(月・祝) 10:00～22日(金) 17:00 ※定員に達し次第、締め切ります。
- 参加費 無料 ※通信料やパケット料金は参加者負担
- 定員 先着100人
- 要件 ①～④のすべてを満たす人
  - ①市内在住・在勤の20歳以上の人
  - ② Vitality アプリのお申し込みの際にご登録いただくスマートフォンのメールアドレスに、本事業に関するメールが住友生命より送付されることに同意いただける人
  - ③事業に関するアンケート(無記名)にご協力いただける人
  - ④個人情報の取扱いに同意いただける人

## 申込方法

市公式ホームページにある Vitality アプリ登録用の URL からアクセスし、申し込んでください。

申込みはこちらから



詳しくは市公式ホームページをご覧ください。

▼ アプリの登録に不安のある人は **アプリ登録会** のご利用を！

- 日時 9月19日(火) 13:30～15:00  
22日(金) 10:00～11:30
- 場所 すこやかセンター2階総合健診室

## 10/9 (月・祝) 2023 とみさとスポーツ健康フェスタ

問・申込先 生涯学習課(社会体育館内)  
☎ (92) 1597 FAX (93) 9640  
✉ syatai-edu@city.tomisato.lg.jp

当日受付 9:00～ 参加費 無料

種目・定員など	対象
ソフトバレーボール大会 <b>要申込</b> 定員：先着10チーム(1チーム4～8人) ※コート内に女性2～3人を入れること。 その他：審判は、参加チームで行っていただきます。	市内在住・在勤・在学の中学生以上
ポッチャ大会 <b>要申込</b> 定員：先着12チーム(1チーム2～3人)	市内在住・在勤・在学の小学生以上 ※小学生のみの参加は保護者1人以上付き添い
ヨガ & ライフキネティック体操 <b>要申込</b> 定員：先着20人 持ち物：ヨガマットまたはバスタオル ライフキネティック：運動と脳トレを組み合わせたエクササイズ	
健康ウォーキング(歴史散歩) <b>要申込</b> 定員：先着20人 その他：中沢方面の約6.3kmコース、雨天の場合中止	
ニュースポーツ体験コーナー(ユニカール、ラダーゲッターなど) <b>申込不要</b> ユニカール：専用カーペットの上でストーンを滑らせ、センターサークルに近づけて得点を競うスポーツ ラダーゲッター：紐でつながっている2個のボールをラダー(はしご)に投げるスポーツ	

- 申込み 9月21日(木)までに申込先へメール・FAX または直接申込用紙を提出
- 集合場所 社会体育館2階アリーナ
- 駐車場 社会体育館駐車場・市役所職員駐車場(市役所脇)

- 持ち物 運動しやすい服装や靴(室内種目は上履き)・水筒・タオル

詳しくは市公式ホームページをご覧ください。

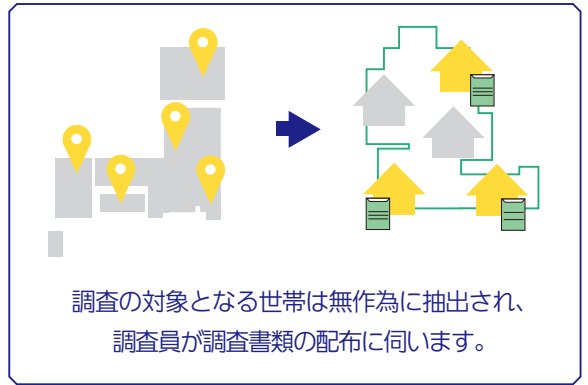


# 住宅・土地統計調査にご協力ください

問 広報情報課 ☎ (93) 1119

総務省統計局（千葉県・富里市）では、10月1日を調査基準日とする「令和5年住宅・土地統計調査」を実施します。  
この調査は、住宅とそこに居住する世帯の居住状況、世帯の保有する土地などの実態を把握し、住生活に関する計画や施策の基礎資料として幅広く利用されます。

- 対象 市内124地区（総務省から指定された調査区）
- 実施時期 9月上旬：調査対象区にチラシの配布  
9月下旬：調査対象世帯に調査票の配布
- 回答方法 次のいずれかの方法でご回答ください



## インターネット回答 [推奨]



パソコン、スマートフォン、  
タブレット端末から回答



## 紙での回答



消費生活  
相談コラム  
208

## 20歳代が狙われている！？

遠隔操作アプリを悪用して借金をさせる副業や投資の勧誘に注意

【事例】副業の高額サポート契約を勧誘され、お金がないと断ると、遠隔操作アプリを通して借金の仕方を指南された

動画投稿サイトで広告を見て、副業サイトにアクセスし、無料通話アプリで友達登録した。「情報商材の購入が必要」というので、約2,000円の情報商材を購入すると、後日、事業者から電話があり「詳細を説明するので予約するように」と案内された。

約束した日に事業者から電話で「アフィリエイトや動画配信サービスの仲介ビジネスで儲かる方法を教える。手っ取り早く儲かる約200万円のサポートプランがあなたに合っている」と勧められた。「お金がない」と断ると、「貸金業者で借金をする方法を教えるのでスマートフォンに遠隔操作アプリを入れるように」案内され指示に従った。電話で事業者から言われるままスマートフォンの操作を行い、勤務先について嘘の申告をするように指示され、2社の貸金業者から50万円ずつ合計100万円を借入れ、指定された個人名義の口座に振り込んだ。「残金は別の貸金業者で借金をするように」と言われたが、借金の返済が苦しいので返金してほしい。

### アドバイス

- 「簡単に稼げる」「儲かる」ことを強調する広告をうのみにしないようにしましょう。
- 「借金」してまで契約しないようにしましょう。
- 遠隔操作アプリは安易にインストールしないようにしましょう。
- 遠隔操作等で貸金業者サイトに登録してしまったら、IDやパスワードを変更するなど悪用されないための対策をとりましょう。
- 不安に思った場合は早めに消費生活センター等に相談しましょう。

### 【消費生活センター】

- 日時 月～金曜日（祝日、年末年始を除く）9：30～12：00 / 13：00～16：00
- 場所 市役所分庁舎2階（商工観光課脇）
- その他 地域や団体などの希望に応じて、消費生活相談員を無料で派遣し、トラブルを未然に防止するための講座などを開催しています。

問 消費生活センター ☎ (93) 5348



## マイナンバーカード 休日交付日の変更



10月の休日開庁日、10月8日(日)と10月22日(日)は、地方公共団体情報システム機構による、マイナンバーカード関連システムの更改作業などが行われるため、マイナンバーカードにかかる発行・交付などの手続きを行うことができません。

なお、10月のマイナンバーカードの休日交付は、10月21日(土)に市役所市民課窓口で行います。(平日の市役所開庁時に要予約)

問 市民課 ☎ (93) 4086

## 高校等新入生臨時 給付金

県では、物価高騰の影響を踏まえ、制服・教材などの購入費の負担軽減のため、特に影響が大きい高校1年生を対象に給付金1万円を支給します。

■対象 高校1年生の保護者などで千葉県在住の人

■受付 令和6年1月31日(水)まで

■申込み ホームページから申込み

※免許証、通帳、お子様の健康保険証、学生証などをご用意ください。

詳しくはホームページをご覧ください。



問 千葉県高等学校等新入生臨時給付金事業 受付事務局  
☎ 0120 (517) 040

## 資源ごみの拠点回収

■日時、場所

9月24日(日)

○9:00~11:30

市役所正面玄関前駐車場

○13:00~15:00

北部コミュニティセンター第2駐車場

※雨天決行(荒天などにより中止になる場合があります)

■当日回収できる資源ごみ・出し方

①新聞、雑誌、段ボール、牛乳用紙パック、雑がみ

○種類ごとに紐で十字に束ねる

②衣類

○透明のビニール袋に入れる

③飲料用アルミ缶

○缶の中を水洗いする

④小型電子機器(パソコン、スマートフォン、携帯電話、デジタルカメラ)

○個人情報情報を完全に消去し、電池類は取り除く

※回収したものは返却不可

■その他

事業ごみやその他のごみは回収できません。

問 クリーンセンター ☎ (93) 4529

## 長寿祝金を贈呈

長寿をお祝いすることを目的に、対象者には9月中旬に祝金の受取方法などを記載した通知を送付します。

■対象者 市内在住(9月15日時点)で、今年度中に100歳になる人(大正12年4月1日~大正13年3月31日生まれ)

問 高齢者福祉課 ☎ (93) 4981

## 9月10日~16日は 自殺予防週間

9月10日(日)の世界自殺予防デーに合わせ、9月10日(日)から16日(土)までの1週間を「自殺予防週間」と定め、自殺について誤解や偏見をなくし、正しい知識の普及啓発を推進することとしています。自分の気持ちや周囲の気持ちの変化に気づいたら、ひとりで悩まず相談しましょう。

■周りの人が気づくサイン

な	泣き言をいう
や	やめたいといひだす (遅刻・欠勤)
み	ミス、事故を起こす
の	能率の低下、長時間勤務
た	食べない
ね	眠れない 眠るのに時間がかかる
だ	だるい

■SNS相談窓口

LINE

@yorisoichat



Twitter

@yorisoichat



チャット



問 健康推進課 ☎ (93) 4121

## 9月分の 学校給食費振替日

■日時 9月11日(月)

※8日(金)までに入金確認をお願いします。

問 学校給食センター ☎ (93) 2550

「広報とみさと」に広告をのせてみませんか?

詳しくは問い合わせてください。

【問合せ先】広報情報課 ☎ (93) 3895

有料広告スペース

有料広告スペース



## **i** 9月21日～30日は 秋の全国交通安全運動



### 【反射材「ここにいるよ！」の メッセージ】(スローガン)

■期間 9月21日(木)～30日(土)  
日没時間が急激に早まる秋口は、  
夕暮れ時や夜間に、重大事故につな  
がるおそれのある歩行中・自転車乗  
中の交通事故の増加が懸念されます。  
一人ひとりが交通ルールを守り、交通  
事故防止を心掛けましょう。

- 1 こどもと高齢者を始めとする  
歩行者の安全の確保
- 2 夕暮れ時と夜間の交通事故防止  
及び飲酒運転等の根絶
- 3 自転車等のヘルメット着用と  
交通ルール遵守の徹底

問 千葉県くらし安全推進課交通安全  
対策室 ☎ 043 (223) 2263

## **i** 9月21日は 国際平和デー

毎年9月21日は、国連が定めた平和  
の記念日「国際平和デー」です。  
世界の停戦と非暴力の日として、  
この日一日は敵対行為をやめるよう  
呼びかけており、全ての国と人々が  
世界恒久平和の実現への決意を表す  
とともに、平和の大切さや尊さを  
考える重要な一日です。  
戦争の愚かさ、そして平和に暮ら  
している今の生活がどんなに大切な  
ものか、この機会に考えてみませんか。

問 市民活動推進課 ☎ (93) 1117

## **i** 9月10日は下水道の日

### 【下水道 みえないところで ファインプレー】(令和5年度下水道推進標語)

市では、9月10日(日)の「下水道の日」を中心に、公共下水道が整備された地域で、  
まだ下水道に接続していない家屋を対象とした、接続のお願いの戸別訪問などを行  
います。この機会に、下水道の意義や役割を一緒に考えてみませんか。

#### ■下水道への速やかな接続を

公共下水道が整備された区域内では、土地の所有者や借地権者は、速やかに  
排水設備を設置することが、法律により義務付けられています。

#### ■公共下水道へ接続するときは市へ届出を

接続にあたり、工事が一定の技術水準で正しく行われないと故障の原因となり  
ます。必ず市指定下水道工事店へ依頼してください。

#### ■自然と暮らしを守るためにできること

- ①詰まりや故障などの原因となるものを流さないようにしましょう  
○台所：食用廃油や野菜くず ○トイレ：タバコ、土砂・木片、廃油
- ②宅内ますの定期的な点検・管理をしましょう

問 上下水道課 ☎ (93) 5349

## **i** 9月21日は世界アルツハイマーデー

1994年に国際アルツハイマー病協会は、世界保健機関と共同で、認知症になっても  
安心して暮らせる社会のために9月21日を世界アルツハイマーデーとして制定し  
ました。市では、認知症のご相談や支援を次の機関で行っています。  
また、市内で認知症カフェも行っています。詳しくは問い合わせください。

#### 認知症や介護のご相談

- 北部高齢者支援センター
- 中部東高齢者支援センター
- 中部西高齢者支援センター
- 南部高齢者支援センター

住所など詳しくは15ページをご覧ください。



#### 認知症のご相談や支援

- 認知症初期集中支援チーム  
<七栄 653-73> ☎ (37) 5568



#### 認知症カフェ

キャロットカフェ ☎ 080 (5456) 2796

■日時 第3日曜日 10:00～12:00

■場所 偶数月：成田富里徳洲会病院  
奇数月：北部高齢者支援センター

■費用 100円(茶菓子代)

ここに談笑 ☎ (36) 7725

■日時 第4月曜日 10:00～12:00

■場所 きはるカフェ

■費用 ドリンク代330円から

あい愛オレンジカフェ ☎ (35) 6360

■日時① 第3水曜日 13:30～16:00

■場所① 福祉センター2階 大会議室

■日時② 第4月曜日 13:30～16:00

■場所② こころあいホーム

■費用 100円(材料費)

ケアカフェ・葉の花 ☎ (85) 5572

■日時 19日(火) 13:00～15:00

■場所 中部ふれあいセンター (Zoom参加可)



有料広告スペース

## **i** 年金生活者支援 給付金制度

この制度は、公的年金などの収入やその他の所得額が一定基準以下の年金受給者の生活を支援するために、年金に上乗せして支給されるものです。

受け取りには請求書の提出が必要です。ご案内や事務手続きは、日本年金機構が実施します。

※現在、給付金を受け取られている人の手続きは不要です。

### ■請求手続き

- ①新たに対象になる人には、日本年金機構から「年金生活者支援給付金請求書」が送付されます。
- ②年金受給をはじめの人は、年金の請求手続きと併せて年金事務所または市役所で請求手続きをしてください。

### ■対象となる人

#### ○老齢基礎年金を受給

65歳以上で、世帯員全員の市町村民税が非課税であり、年金収入額とその他所得額の合計が881,200円以下の人

#### ○障害基礎年金・遺族基礎年金を受給 前年の所得額が4,721,000円以下 の人（扶養親族等の数に応じて増額）

※障害年金・遺族年金等の非課税収入は、年金生活者支援給付金の判定に用いる所得には含まれません。

日本年金機構や厚生労働省を装った不審な電話や詐欺にご注意ください。

### 問 給付金専用ダイヤル

☎ 0570(05)4092[ナビダイヤル]  
050 から始まる電話の場合  
☎ 03(5539)2216

## **i** 扶養親族等申告書は 期限までに提出を

国民年金や厚生年金などで老齢を支給対象とする年金は、「雑所得」として区分され、所得税の課税対象となります。（障害年金・遺族年金は課税されません。）

課税対象となる受給者には、日本年金機構から扶養親族等申告書が送付されますので、提出期限までに必ず提出してください。

### 令和6年分「扶養親族等申告書」が送付される人

#### ○65歳未満

年金額が108万円以上

#### ○65歳以上

年金額が158万円以上

退職共済年金（JR、JT、NTT、農林共済）の受給者であって、老齢基礎年金が支給されている人の場合は、退職共済年金の支給額が80万円以上

### 問 扶養親族等申告書ダイヤル

☎ 0570(081)240[ナビダイヤル]  
050 から始まる電話の場合  
☎ 03(6837)9932

## **i** 指定難病受給者証 をお持ちの人へ

指定難病受給者証をお持ちの人は、12月28日（木）までに更新手続きが必要です。

申請がない場合は、1月1日以降、助成を受けることはできませんのでご注意ください。ご不明な点は問い合わせてください。

### 問 印旛保健所地域保健課

☎ 043(483)1135

## 募 耐震補助金受付中



### ①耐震診断費補助金

■補助金額 経費の3分の2  
(上限8万円)

■申請期日 12月22日（金）まで

### ②耐震改修費補助金

■補助金額 経費の3分の1  
(上限50万円)

■申請期日 11月30日（木）まで

### ③危険ブロック塀撤去費補助金

■補助金額 経費の2分の1又は塀の長さ1メートル当たり8千円を乗じた額のいずれか少ない額  
(上限10万円)

■申請期日 11月30日（木）まで

※予算枠に達した時点で終了となります。

※①②は平成12年5月31日以前に着工された木造住宅が対象となります。

※③は危険ブロック塀に該当するか否かの事前調査があります。

※①②③いずれも契約前に申請が必要です。

### ①耐震診断費補助金



### ②耐震改修費補助金



### ③危険ブロック塀撤去費補助金



詳しくは、市公式ホームページを確認するか、問い合わせてください。

### 問・申込先

都市計画課 ☎ (93) 5148

有料広告スペース

有料広告スペース

## i 住宅耐震相談会

- 日時 9月13日(水)  
9:00～12:00  
13:00～17:00  
1組につき45分程度
- 場所 市役所分庁舎1階会議室  
(午後は依頼住宅も可)
- 対象 市内在住の人
- 定員 先着10組
- 申込み 9月8日(金)まで
- 持ち物 建築確認申請時の平面図  
など、住宅の間取りがわかるもの
- 相談員 市委属の住宅耐震相談員
- 費用 無料

問・申込先  
都市計画課 ☎(93) 5148

## i 就労・進路相談



- 日時 9月14日(木)  
13:00～17:00
- 場所 北部コミュニティセンター  
会議室1
- 対象 15～49歳で就労や進路に  
悩みを抱えている人または  
その家族

問・申込先  
ちば北総地域若者サポート  
ステーション ☎(24) 7880

## i 公証相談

- 日時 10月6日(金)  
9:00～12:00
- 場所 千葉地方法務局佐倉支局  
〈佐倉市表町1-20-11〉
- 内容 公正証書(遺言・任意後見  
契約・離婚に関する契約・  
私文書の認証)などの作成  
に関する事項
- 相談員 成田公証役場公証人
- その他 相談料無料  
電話相談は応じられません

問 成田公証役場  
☎0476(22) 1035

## i 土地家屋調査士による 無料登記相談



- 日時 9月13日(水)  
9:00～12:00
- 場所 千葉地方法務局  
○佐倉支局〈佐倉市表町1-20-11〉  
○成田出張所〈成田市郷部1322〉
- 内容 土地境界問題、土地分筆、  
建物新築の登記など
- その他 予約不要、相談料無料

問 千葉県土地家屋調査士会印旛支部  
☎043(308) 5290

## i ハチの巣駆除の相談は



市では、スズメバチなどのハチの巣の駆除は行っていません。ハチの巣を発見したときは、次の組合に相談・依頼するなどして、適正な土地の管理を心掛けてください。

【駆除依頼・相談先】  
千葉県害虫防除協同組合  
☎043(221) 0064

問 環境課 ☎(93) 4946

## i 9月11日は 警察相談の日



警察では、県民に安全で安心な生活を送っていただくため、県警本部及び警察署に総合相談窓口を開設し、防犯や生活安全に関する相談に応じています。電話での相談は、警察相談専用ダイヤル「#9110」または最寄りの警察署へ電話してください。なお、110番は、事件や事故など緊急通報の場合のみご利用ください。

問 成田警察署 ☎(27) 0110

有料広告スペース

有料広告スペース

**i** 9月9日は救急の日  
救急車の適正な利用を



救急業務や救急医療に対するの理解と認識を深めるとともに、救急医療関係者の意識の高揚を図るため、昭和57年から毎年9月9日は「救急の日」と定められています。

市消防署では、現在4台の救急車で救急出動に備えています。最近の救急出動では、緊急性がないと思われる救急出動も増えています。そのため、命の危険がある重症患者への対応が遅れてしまうことも考えられます。今年上半期（1月～6月）の救急出動件数は1293件、1日の平均が約7件となっています。尊い命を救うために、救急車の適正な利用をお願いします。

救急車を呼ぶかどうか迷った時に

急な病気やけがをしたとき、該当する症状を画面上で選択していくと、緊急度に応じた必要な対応が、緊急性をイメージした色とともに表示される無料アプリ「Q助」が開発されました。

- 画面上に表示される緊急度の分類
- 「いますぐ救急車を呼びましょう」
- 「できるだけ早めに医療機関を受診しましょう」
- 「緊急ではありませんが医療機関を受診しましょう」
- 「引き続き、注意して様子を見てください」

「App Store」や「Google play」にて「Q助」で検索してダウンロード可能です。

いざという時に備えてダウンロードしておきましょう。

問 消防署 ☎ (92) 1311

**i** AEDを  
貸し出しています



主に市民が参加する行事などを主催する団体に、AEDを無料で貸し出しています。（保有台数1台）

詳しくは、市公式ホームページを確認するか、問い合わせてください。



問 消防総務課 ☎ (92) 1314

**募** 普通救命講習会  
受講者募集



■日時 9月17日（日）  
9：00～12：00  
（受付8：30～）

■場所 消防本部3階講堂

■対象 12歳以上で市内在住、在勤、在学いずれかの人

■定員 20人

■申込み 9月10日（日）まで

問・申込先 消防署  
☎ (92) 1311

**i** 後期危険物取扱者  
試験受験者講習会

■日時 10月13日（金）

○法令・政令 9：30～

○物理化学 13：45～

■場所 白井市文化会館  
<白井市復1148-8>

■定員 60人

■費用 受講料3,700円  
テキスト代4,500円

■申込み 9月25日（月）～  
29日（金）

問・申込先  
市危険物安全協会（市消防本部  
予防課内）☎ (92) 1313

**i** 危険物取扱者試験

■日にち 11月23日（木・祝）

■場所 敬愛大学稲毛キャンパス  
<千葉市稲毛区穴川1-5-21>

■費用 ○甲種 6,600円

○乙種 4,600円

○丙種 3,700円

■申込み 電子申請か書面申請の  
いずれかの方法で申し込  
んでください。

▼電子申請（24時間対応）  
9月11日（月）9：00～  
29日（金）17：00

▼書面申請（郵送）  
（一財）消防試験研究センター  
千葉県支部で受付  
9月14日（木）～10月2日（月）  
9：00～16：30  
（土・日曜日、祝日を除く）

■その他 試験願書は、市消防本部  
予防課でも配布しています。

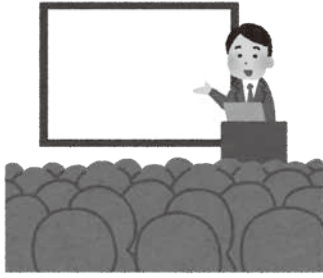
詳しくは、ホームページ  
をご覧ください。



問・申込先  
（一財）消防試験研究センター千葉県  
支部 ☎ 043（268）0381  
〒260-0843  
千葉市中央区末広2-14-1  
ワクボビル3階

有料広告スペース

## 募 とみさと創業支援 セミナー受講者募集



### ■日時

- ①9月30日(土)、②10月7日(土)
- ③10月14日(土)、④10月21日(土)
- ⑤10月28日(土)、⑥11月11日(土)

※全6日間のコース

各回 13:00 ~ 17:00

### ■場所 市商工会館


■内容 経営の基礎、経営戦略、雇用と労務管理、資金計画、ビジネスプランの作成、創業資金調達の知識が身につくカリキュラム

■対象 起業・創業をお考えの人、第二創業をお考えの人、創業後間もない人で、全カリキュラム受講できる人

■定員 20人

■受講料 無料

■申込み 受講申込書をメール、FAXいずれかで市商工会へ提出

 とみさと創業支援セミナー  
ホームページ

■問・申込先 市商工会

☎ (93) 0136

FAX (92) 1971

✉ sogyo@tomisato.or.jp

## 納期内納付に ご協力ください

### 10/2 (月)

- 固定資産税・都市計画税 第3期
- 国民健康保険税 第3期
- 後期高齢者医療保険料 第3期
- 介護保険料 第3期

## 募 就職をサポート！ ポリテクセンター君津 受講生募集

ポリテクセンター君津は、国が設置・運営する公共職業訓練施設です。求職者の方々が、再就職に有利になる専門的な知識や技能を習得するための職業訓練を無料でを行っています。

### ■募集科目名

- ①テクニカルメタルワーク科(溶接・荷役コース) 11月生  
(6か月訓練)
- ②CAD/機械加工科 12月生  
(6か月訓練)

### ■募集期間

- ①9月26日(火)まで
- ②9月11日(月)~10月20日(金)

■受講料 無料(テキスト代のみ  
自己負担1~2万円程度)

■対象 離職中または転職を考えている人

■場所 ポリテクセンター君津  
<君津市坂田428>

■見学日時 毎週火曜日 13:00 ~

※電話にて要申込み

■その他 訓練内容と習得できる資格など、詳しくはホームページをご覧ください。



■問・申込先

ポリテクセンター君津訓練課

☎ 0439 (57) 6313

## い 手話学習会と 聞こえにくい話そうかい

聞こえに関係なく、どなたでも参加できるコミュニケーションの場です。

■日時 9月16日(土)  
13:30 ~ 16:00

■場所 志津公民館  
<佐倉市上志津1672-7>

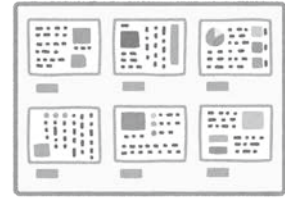
■費用 無料(初回のみテキスト代  
1,200円)

■その他 予約不要

■問 NPO 千葉中途失聴者・難聴者協会  
印旛事務所

FAX 043 (461) 6533

## い 第70回印旛郡市 理科作品展



印旛郡市の小中学校における、夏休み自由研究の理科作品を展示します。

■日時 9月16日(土)  
9:00 ~ 15:30

※15:00までに入館

■場所 印旛教育会館大ホール  
<成田市寺台246-1>

■費用 無料

■問 成田市立久住小学校 立田宜宏  
☎ 0476 (36) 0006

## 募 農地を貸したい人 (出し手) 募集中



担い手に貸し付ける農地を探しています。貸したい農地がある場合は、問い合わせてください。出し手と受け手の間に立って、(公社)千葉県園芸協会が農地の貸し借りをを行います。

■問 農政課 ☎ (93) 4944

## 募 デイケアクラブ

■日時 9月14日(木)

■場所 市福祉センター

■内容 グループミーティング

■対象 18歳以上で、精神科などに定期的に通院している人

■持ち物 飲み物

■問・申込先

社会福祉課 ☎ (93) 4192

## 募 防衛大・防衛医科 大学生募集



自衛隊では、将来活躍する人材を募集しています。

### ○防衛大学校学生

#### ①推薦

- 受験資格 高卒（見込含）  
21歳未満で学校長が推薦する人
- 受付 9月5日（火）～8日（金）
- 試験日 9月16日（土）、17日（日）

#### ②総合選抜

- 受験資格 高卒（見込含）  
21歳未満（自衛官は23歳未満）
- 受付 9月5日（火）～8日（金）
- 試験日 1次 9月16日（土）、  
2次 10月21日（土）、  
22日（日）

#### ③一般

- 受験資格 高卒（見込含）  
21歳未満（自衛官は23歳未満）
- 受付 10月18日（水）まで
- 試験日 1次 10月28日（土）  
2次 11月28日（火）  
～12月2日（土）

### ○防衛医科大学校医学科学生

- 受験資格 高卒（見込含）21歳未満
- 受付 10月11日（水）まで
- 試験日 1次 10月21日（土）  
2次 12月13日（水）  
～15日（金）

### ○防衛医科大学校看護学科学生

#### （自衛官候補看護学生）

- 受験資格 高卒（見込含）21歳未満
- 受付 10月4日（水）まで
- 試験日 1次 10月14日（土）  
2次 11月25日（土）、  
26日（日）

詳しくは、自衛隊成田地域事務所  
ホームページをご覧ください。



問・申込先 自衛隊成田地域事務所  
☎（22）6275

## 募 富里市立小学校 臨時的任用講師募集

市立小学校における教科指導や生活指導など、教務・校務全般に携わる臨時的任用講師を募集します。

#### ■条件

次の事項をすべて満たす人

1. 小学校教諭普通免許状を保有していること
2. 学級担任ができること
3. 心身共に健康で、教育に熱意のあること

#### 問・申込先

学校教育課 ☎（93）7659

## 募 幼稚園・保育園で 働きませんか

### あなたの資格を活かします！

保育士資格または幼稚園教諭免許を持っていて、子育てなどでブランクがある人や、経験がない人も歓迎します。詳しくは、各園に問い合わせてください。

#### ■公立幼稚園

○富里幼稚園 ☎（93）2387

#### ■私立保育園

○富里保育園 ☎（90）3606

○AIAI NURSERY 富里

☎（37）3596

○ひよしだい保育園、

日吉台にこここパーク保育園

☎（93）4408

## 募 学童クラブで 働きませんか

子どもたちの成長をサポートするお仕事です。経験がない人や資格がない人も大歓迎！

曜日、時間などは相談に応じます。

○富里南クラブ（富里南小学校校舎内）

問・申込先 ☎（92）0092

○浩養すいかキッズクラブ（浩養小学校隣接地）

問・申込先 ☎（94）0520

## i 市教育委員会 教育長顕彰



市では、対象期間内に開催された県大会以上のスポーツ大会で、優秀な成績や新記録などを樹立した個人・団体に対して富里市教育委員会教育長顕彰より表彰を行っています。顕彰基準など、詳しくは問い合わせてください。

■期間 令和4年9月1日（木）  
～令和5年8月31日（木）

#### ■顕彰基準の例

- ①県大会優勝
- ②関東大会以上の大会で6位以内に入賞
- ③県記録・関東記録・日本記録または世界記録の樹立など

問 生涯学習課 ☎（92）1597

## 募 関東10マイル・10キロ ロードレース大会 参加者募集



■期日 12月17日（日）  
■会場 成田市宗吾霊堂本堂裏  
■種目

10マイルの部（計2部門）

○男子 一般・学生

○女子 一般・学生

※70歳まで

10キロの部（計9部門）

○男子 高校生、30～80歳年代別

○女子 高校生・学生、一般

■申込み 10月31日（火）まで  
申込方法など、詳しくは「ランネット」  
で検索してください。



問 千葉県印旛陸上競技クラブ 木村  
☎080（3027）7690



## 第29回関東大学女子駅伝 対校選手権大会開催に伴う 交通規制



北総線千葉ニュータウン中央駅周辺で交通規制が行われます。ランナーなどが沿線を通行する際には、大変ご迷惑をお掛けしますが、ご理解・ご協力をお願いします。

### 交通規制の日時

9月30日(土)  
8:40～11:30(予定)

問 関東学生陸上競技連盟

☎ 03(5411)1488



## はつらつ健康教室

マシンを使用した筋力トレーニングと介護予防に関する講義をセットにした1コース4回の教室です。介護予防や健康づくりに興味のある人、ぜひご参加ください。

### 日時

- ① 10月5日、12日、19日、26日
- ② 11月2日、9日、16日、30日
- ①②ともに14:00～16:00

■ 場所 リハビリケア・タウン日吉台

■ 内容 講義と実技

■ 定員 各コース10人まで

■ 持ち物 飲み物、タオル、  
動きやすい服装

■ 費用 1コース200円

問・申込先

高齢者福祉課 ☎(93)4981



## 福祉カーを 貸し出しています

車いすを必要とする高齢者や心身障がい者の通院等援助や外出支援のために、スロープ付きの自動車を貸し出しています。

■ 費用 無料。ただし燃料費は実費負担となります。

問 高齢者福祉課 ☎(93)4981

# いきいき 広場



## 北部高齢者支援センター (北部地域包括支援センター)

日吉台 4-6-14

申込 ☎(36)7725

### 絵手紙教室

■ 日時 9月6日(水)、20日(水)  
10:00～12:00

■ 費用 1回500円

### 北部健康教室

■ 日時 9月8日(金) 10:00～

■ 場所 北部コミュニティセンター  
2階和室

■ 内容 マッサージの良さを生かした健康体操

### ふれあいクラブ

■ 日時 9月12日(火)  
14:00～15:30

■ 内容 フラダンス鑑賞会

## 西部高齢者支援センター (中部西地域包括支援センター)

福祉センター内

申込 ☎(92)2776

### さとしくん健康ちょきん体操(要予約)

■ 日時 毎週月曜日(18日は休み)  
1部 9:30～10:20  
2部 10:30～11:20

■ 場所 福祉センター2階大会議室

■ 対象 市内の高齢者、または  
その家族

■ 定員 各回25人

### ささえ愛サロン

■ 日時 毎週火曜日  
9:00～11:30

■ 費用 200円

■ 内容 健康講座、介護予防体操など

## 東部高齢者支援センター (中部東地域包括支援センター)

龍岡ケアセンター内

申込 ☎(85)5572

オンライン Zoom の  
ミーティングID [557 255 7255]

### 救急医療情報キット作成会

■ 日時 9月15日(金)  
13:30～15:00  
最終受付 14:50  
(所要時間 10分)

■ 場所 七栄集会所

■ 内容 救命活動を行うための医療  
情報キットの説明・作成

### ケアカフェ菜の花 (Zoom参加可)

■ 日時 9月19日(火)  
13:30～15:00

■ 場所 中部ふれあいセンター  
1階小ホール

■ 内容 介護・認知症の相談・交流・  
分かち合い

■ 対象 介護者・認知症の人やその  
家族、または応援したい人

### 参加方法が選べるオンライン講座 認知症を学ぼう (Zoom参加可)

■ 日時 9月26日(火)  
10:00～11:00

■ 場所 末廣農場

### オンラインとみさと健康ちょきん体操 (Zoom参加可)

■ 日時 毎週金曜日 10:00～

■ パスワード chokin

■ その他 末廣農場で参加すると  
ポイントがたまります!

### 包括農活

■ 日時 毎週月曜日  
9:30～12:00

■ 場所 図書館脇の空き地

■ 内容 野菜の栽培、畑の整備

## 南部高齢者支援センター (南部地域包括支援センター)

特別養護老人ホーム九十九荘向い

申込 ☎(90)6331

### ボッチャ体験会 (要予約)

■ 日時 9月16日(土) 9:00～12:00

健康広場の問い合わせ・申込みは、健康推進課までお願いします。

健康推進課 ☎ (93) 4121 FAX (93) 2422

健康推進課 Twitter

Instagram



フォローをお願いします!

## 9月の個別予防接種

母子保健班

※契約医療機関への予約が必要です。

ヒブ・小児用肺炎球菌・B型肝炎・ ロタウイルス・4種混合	令和5年7月生まれ
BCG	令和5年4月生まれ
MR (麻しん・風しん)・水痘	令和4年8月生まれ
日本脳炎	令和2年8月生まれ

9月を過ぎても予防接種は受けられます。体調が悪いときは無理せずに、元気になってから接種をしてください。

## 献血 in 市役所

成人保健班

輸血用の血液が、千葉県内で大変不足しています。医療に必要な血液は、人工的につくることができず献血に頼っています。尊い命を救うため、献血にご協力をお願いします。

日 時 9月25日(月)

① 10:00 ~ 11:45 ② 13:00 ~ 16:00

場 所 すこやかセンター1階ロビー

## かみかみ歯ッピ一教室

母子保健班

日 時 9月26日(火)

- ① 9:15 ~ 10:00 (インスタライブ配信)
- ② 10:15 ~ 11:00 (教室)
- ③ 11:15 ~ 12:00 (教室)

場 所 すこやかセンター3階

内 容 むし歯予防の話、仕上げ磨きの実習

対 象 令和4年10・11月生まれの子どもと保護者

定 員 ②・③各10組 ※対象者に通知します

費 用 無料

持ち物 母子手帳、バスタオル

申込み 電話予約



## 令和5年秋開始接種 新型コロナワクチン

新型コロナウイルス  
ワクチン接種推進室

令和5年9月上旬から中旬に接種クーポン券を発送する予定です。接種対象者は、初回接種を終了した生後6か月以上のすべての人です。ただし、次の人は発送されません。

- 過去に交付を受けた接種クーポン券を未使用の人
- 富里市に転入後、一度も同市の接種クーポン券の交付を受けていない人

いずれの場合も、接種クーポン券がお手元がない人で、今回の接種を希望する場合は、申請が必要です。

なお、実施時期など、詳しくは市公式ホームページなどでお知らせします。



※ワクチン供給や国の動向により、変更となる場合があります。

## ストップ! ザ・むし歯 母子保健班

6月2日に行われた3歳児健康診査で、むし歯や治療済みの歯がなかったお子さんたちの紹介です。

飯高 愛斗	石毛 煌貴	伊藤 暖
井上 聖空	内山 結翔	遠藤 愛怜
海寶 千紘	久保 洋敬	毛塚 世菜
小石 大悟	櫻井 百香	椎名 琴音
秦 流星	陳 翔	鈴木 葵葉
鈴木心白羽	高野あかり	野老 芽結
戸村日菜乃	仁藤 瑠理	根本絃ノ介
藤川 ネットウリイバアワンニヤ	藤本 一生	
森岡 蒼司	安田 柚葉	柚下 昇映
若生 矜雅	綿貫 翔	

SILVIO AKIO KAILER MOYA

<五十音順・敬称略>

## 9月の健康カレンダー

日(曜日)	行 事	場 所	受付時間
1日(金)	3歳児健診(令和2年3月生まれ) ※対象者には個別に通知	すこやかセンター	12:30 ~ 13:00
			13:00 ~ 13:30
4日(月)	健康相談(要予約) 育児相談(要予約)		9:30 ~ 11:00
			13:30 ~ 14:30
5日(火)	1歳6か月児健診(令和4年2月生まれ) ※対象者には個別に通知		12:30 ~ 13:00
			13:00 ~ 13:30
8日(金)	乳児健診(令和5年4月生まれ) ※対象者には個別に通知	12:30 ~ 13:00	
		13:00 ~ 13:30	
11日(月)	育児相談(要予約)	北部コミュニティセンター	13:30 ~ 14:30
12日(火)	2歳児親子歯科健診(令和3年3月生まれ) ※対象者には個別に通知	すこやかセンター	13:00 ~ 13:30



## 成田赤十字病院 公開健康講座開催

成人保健班

日時 9月23日(土・祝) 14:00～15:30

場所 赤坂ふれあいセンター 大会議室  
<成田市赤坂2-1-14>

内容 「より自然な睡眠が得られるコツ」

講師 齋賀 孝久さん  
(成田赤十字病院 第一精神神経科部長)

定員 80人

費用 無料

申込み 成田赤十字病院社会課に電話 ☎ (22) 2311  
または成田赤十字病院ホームページから受付

※詳しくは成田赤十字病院社会課に  
問い合わせてください。



## もぐもぐごっくん離乳食教室 母子保健班

日時 10月2日(月)

① 9:15～10:00 (インスタライブ配信)

② 10:15～11:00 (教室)

③ 11:15～12:00 (教室)

場所 すこやかセンター3階

対象 離乳食が2回食になる頃の子どもと保護者

定員 各回10組程度

※託児はありません。

内容 離乳食の量の確認・進め方、個別相談など

持ち物 母子手帳、バスタオル、オムツなど

申込み 電話予約



## 10月のプレパパママ教室 (全4回)

母子保健班

日時・内容 4回で1コース

① 10月5日(木) 9:30～11:30  
オリエンテーション、妊娠中の生活、  
ママと赤ちゃんのお口の手入れ&栄養

② 10月12日(木) 9:30～11:30  
出産経過と産後の身体の変化、  
リラックスしよう! マタニティヨガ

③ 10月19日(木) 9:30～11:30  
お風呂の入れ方、おっぱいとミルクの話

④ 10月26日(木) 9:30～11:30  
産後の生活

場所 すこやかセンター3階

対象 令和6年1・2・3月出産予定の初産婦の人

定員 8組

持ち物 母子手帳

費用 250円(テキスト代)

申込み 10月2日(月)までに電話予約



## からだ見直し講座開催

成人保健班

1回からの参加も可能です。ぜひこの機会を利用して、自分のからだを見直してみませんか。

日程	時間	定員	参加費
9/26(火)	9:30～13:00	30人	500円
	糖尿病編～HbA1cを見落とさないで!～		
10/4(水)	9:30～13:00	30人	500円
	脂質異常症・肝機能編 ～脂肪が多いとどうなる?～		
10/11(水)	10:00～13:00	20人	500円
	クッキング編「レンジを使ったメニュー」		
10/17(火)	10:00～13:00	30人	500円
	歯科編～口から始める生活習慣予防～		
10/24(火)	9:30～13:00	30人	500円
	血圧・腎機能編～減塩やってみませんか～		
10/31(火)	10:00～13:00	20人	500円
	クッキング編「市販品を使ったメニュー」		
11/15(水)	10:00～12:00	20人	無料
	運動編「目覚めよ、インナーマッスル」		
12/18(月)	10:00～12:00	20人	無料
	運動編「姿勢&歩き方であなたは変わる」		

場所 すこやかセンター2階

申込み 電話予約

### 富里市地区保健推進員活動記④

「こんにちは、地区保健推進員です!  
～私たちは地区の健康づくりをサポートしています～」

#### 【根木名小地区】

根木名小地区では、昨年度、地域の方々に向けて健康教育を行ったほか、1歳のお誕生日を迎えるお子さんのお宅に、歯ブラシやパンフレットを届ける1歳児訪問も実施しています。



上段左より)安藤 禎一(ファミリータウン富里)、吾妻 守(旭ヶ丘)  
下段左より)相馬 きよ子(富里台)、二上 正栄(大和ニュータウン)、伊藤 由美子(根木名)  
<敬称略>

## 相談窓 口

相談名	日時	場所	問い合わせ	申込など
法律相談	11・25日(月) 13:00～16:00	市役所分庁舎 1階会議室	社会福祉課 ☎(93)4192	毎月5日(閉庁日の場合は翌閉庁日)から社会福祉課窓口で受付
交通事故相談	12日(火) 10:00～15:00	市役所分庁舎 1階会議室	市民活動推進課 ☎(93)1117	8日(金)までに予約
年金相談	21日(木) 10:00～15:00	すこやかセンター 2階会議室	国保年金課 ☎(93)4085	
こころの相談	8日(金) 14:00～16:00	福祉センター 2階会議室	社会福祉協議会 ☎(90)0081	
心配ごと相談	5・12・19日(火) 10:00～14:30	福祉センター 2階相談室	社会福祉協議会 ☎(92)2451	相談時間は1時間以内
人権・行政・心配ごと 合同相談	26日(火) 10:00～14:30	福祉センター 2階視聴覚室	社会福祉協議会 ☎(92)2451	
家庭児童相談	月～金曜日(祝日を除く) 9:00～16:00	子育て支援課	家庭児童相談室 ☎(93)4498	電話相談も可能
教育相談	火～金曜日(祝日を除く) 9:00～15:45	市立図書館2階 ふれあいセンター	ふれあいセンター ☎(91)6600	
消費生活相談	月～金曜日(祝日を除く) 9:30～16:00	市役所分庁舎2階 消費生活センター	消費生活センター ☎(93)5348	

○相談は無料で秘密は厳守されます。 ○相談時間は12:00～13:00を除きます。

### 急病のときは？

- 急病診療所を受診するときは、まず電話で相談してください。
- 持ち物…保険証、子ども医療費助成受給券(対象者)

成田市急病診療所 [成田市赤坂]		
☎(27)1116		
内科 小児科	月～土曜日	19:00～23:00
	日曜日	10:00～23:00 (17:00～19:00を除く)
	祝日	10:00～17:00
外科	日曜日・祝日	10:00～17:00
歯科	祝日・振替 (日曜日を除く)	10:00～17:00

印旛市郡小児初期急病診療所 (15歳まで) [佐倉市江原台・佐倉市健康管理センター内]	
☎043(485)3355	
月～土曜日	19:00～23:00
日曜日・祝日	9:00～17:00 19:00～23:00

成田市急病診療所・印旛市郡小児初期急病診療所の  
受付は、診療時間終了15分前までです。

救急安心電話相談	
☎#7009 (ダイヤル回線 ☎03(6810)1636)	
月～土曜日	18:00～翌朝6:00
日曜日・祝日 年末年始・GW	9:00～翌朝6:00

子ども急病電話相談	
☎#8000 (ダイヤル回線 ☎043(242)9939)	
毎日	19:00～翌朝6:00

敷地内で漏水したときは？

今月の当番は (株)中央設備 ☎(93)2375

# 図書館だより

Library information

(愛称)

とみらいテラス  
TOMIRAI TERRACE

図書・雑誌・視聴覚資料の貸出期間は2週間です

## 休館日

4日(月)、11日(月)、19日(火)、  
25日(月)、28日(木)

【開館時間】 9:30～18:00

○金曜日は19:00まで

○土・日曜日、祝日は17:00まで



とみらいテラス  
ホームページ

【問い合わせ先】 ☎ (90) 4646 [9:30～17:00]

## 土曜おはなし会

昔話や絵本を楽しもう!

■日時 9月2日(土)、16日(土)、30日(土)  
14:00～(30分程度)

■場所 とみらいテラス1階おはなしの部屋

■内容 昔話の語り、絵本の読み聞かせ、手遊びなど

■対象 4歳以上の一人でおはなしが聞ける子

## 映画会 『長州ファイブ』

出演 松田龍平、三浦アキフミ、山下徹大 ほか

■日時 20日(水)

1回目 10:00～ 2回目 14:00～

■定員 各回80人

■会場 とみらいテラス2階AVホール

## 休日開庁

### 市民課一部証明交付

■日時 10日(日)・24日(日)  
8:30～17:15

※旅券の交付は、10日の

9:00～16:30に行います。

※マイナンバーカードは、

平日の市役所開庁時に要予約。

■場所 (図)の①

■持ち物

運転免許証などの本人確認書類等

### ■取扱手続

○住民票の写しの発行  
(本人または同一世帯員のみ)

○印鑑登録証明書の発行  
(代理人可)

○印鑑登録(本人のみ)

○マイナンバーカードの交付  
(本人のみ)

○旅券の交付(本人のみ)

問 市民課 ☎ (93) 4086

### 「市税休日納付相談」

■日時 24日(日) 9:00～16:00

■場所 (図)の②

■相談対象税目

○市民税・県民税 ○固定資産税・都市計画税

○軽自動車税(種別割) ○国民健康保険税

毎月第4日曜日に行っている市税の休日納付相談日に合わせて、次の日程で合同納付相談を行います。

10月22日(日) ○介護保険料  
○学校給食費

11月26日(日) 学校給食費

12月24日(日) 学校給食費

令和6年

1月28日(日) 後期高齢者医療保険料

令和6年

2月25日(日) ○保育料

○延長・預かり保育料

○こども園給食費

問 ●納税課 ☎ (93) 0433

●国保年金課 ☎ (93) 4083

※相談日の当日は、国保年金課に  
問い合わせてください。



※休日は正面玄関が施錠されています。すこやかセンターの休日夜間受付を利用してください。

## 中央公民館

☎ (92) 1211

休館日 4日(月)、11日(月)、18日(月・祝)、23日(土・祝)、25日(月)

公民館棟使用申請受付(令和5年12月分) 1日(金)～

講堂棟使用申請受付(令和6年3月分) 1日(金)～

※受付時間 8:30～17:15

※1日の12:00までに、利用施設・時間が重なったときは抽選を行います。  
(結果は5日(火)、中央公民館窓口に掲示します。)

## 社会体育館

☎ (92) 1597

休館日 4日(月)、11日(月)、19日(火)、25日(月)

※施設の利用や申請は、問い合わせてください。

※屋内外スポーツ施設のオンライン予約など、  
詳しくは市公式ホームページをご覧ください。



# 子育て広場



施設名・団体名	内容	日時など
子育て支援センター (葉山キッズ・ランド) 申込 ☎ (93) 2800	移動支援 (要予約) 場所：北部コミュニティセンター ..... 妊娠・子育てプチ相談 (要予約)	15日 (金) 10:00 ~ 11:30 ..... 21日 (木) 10:30 ~ 11:30 (妊婦・1歳未満対象) 25日 (月) 10:30 ~ 11:30 (0~5歳児対象)
子育て支援センター (向台こども園) 申込 ☎ (37) 7070	移動支援 場所：北部コミュニティセンター ..... センター室のご利用は予約不要です。詳しくは問い合わせてください。	1日 (金) 10:00 ~ 11:30
青空保育園 申込 ☎ (91) 6151	保育園開放「どんぐりクラブ」(要予約) 定員7組 ..... リフレッシュ講座「お片付け講座」(要予約) 定員5組	毎週火・木曜日 9:00 ~ 11:30 ..... 14日 (木) 10:00 ~ 11:00
日吉台幼稚園 申込 ☎ (93) 4408	子育て教室「ちびたんくらす」 びっくり動物を作ろう、身体測定 ..... 未就園児園庭開放 (日吉台学園第2グラウンド)	15日 (金) 10:10 ~ 11:30 ..... 6日 (水)・20日 (水)・29日 (金) 11:00 ~ 11:45
末広幼稚園 申込 ☎ (93) 6556	2歳児親子教室「るんるんくらぶ」(要予約) リズム遊び・製作・おはなし会など	14日 (木) 10:30 ~ 11:15 (2~3歳児対象)
富里幼稚園 申込 ☎ (93) 2387	コアクラブ (要予約) 園庭解放、読み聞かせなど 定員10組	10月13日 (金) 10:00 ~ 11:00 (未就園の親子対象)
七栄地区社会福祉協議会 問 小湊 ☎ 090 (4545) 7887	「ちょっとほっとタイム」 子育て交流、季節のイベントなど 場所：中部ふれあいセンター2階和室	6日 (水) 10:00 ~ 11:30 (0歳~就学前の子どもと保護者対象)
富里第一地区社会福祉協議会 問 田所 ☎ 090 (7826) 3739	「すくすくひろば」 子育て交流、季節のイベントなど 場所：中沢区集会所	28日 (木) 10:00 ~ 11:30 (0歳~就学前の子どもと保護者対象)
日吉台地区社会福祉協議会 問 染谷 ☎ 090 (2457) 0625	「ほっかほかクラブ」(要予約) 楽しい手作り工作 場所：北部コミュニティセンター2階和室	25日 (月) 10:00 ~ 11:30 (0~3歳の子どもと保護者対象)

※詳しくは、各施設・団体に問い合わせてください。

## 浩養幼稚園の友だちと一緒にお芋掘りをしませんか？

浩養幼稚園では、地域交流の一環として、十倉厚生園さんにお芋掘りに出かけています。  
広い畑で一緒にお芋掘りをしませんか？参加を希望する人は、事前に電話で予約してください。

- 内容 10月12日 (木) 9:30 ~ 10:30
- 対象 未就園の子どもと保護者
- 申込み 9月19日 (火) から29日 (金) までに  
電話予約

- 持ち物 水筒、帽子、長靴、  
軍手、さつま芋を入れる袋
- 費用 100円 (保険代)



問 浩養幼稚園 ☎ (94) 0054

## ファミリーサポートセンター提供会員募集

ファミリーサポートセンター (地域で子育てのお手伝いをする組織) では、平日または土曜日の16:00以降に、子育ての援助ができる人を募集しています。

- 内容 子どもの一時的な預かりや、保育施設への送迎 (報酬あり)
- 対象 市内在住で健康な人、自宅預かり可能な人 (基礎研修あり)

問 ファミリーサポートセンター  
☎ 090 (2948) 0343

## 令和5年度地域環境美化功績者の環境大臣表彰 街角花いっぱいボランティアグループが市長を表敬訪問

☎環境課 ☎ (93) 4945

市内の歩道にある花壇に、季節の花々の植栽や管理を行うほか、ごみのポイ捨て防止活動など、長年にわたり地域の環境美化に多大な貢献をしていることが認められ、令和5年度地域環境美化功績者の環境大臣賞を受賞されました。

7月18日、市長を表敬訪問し、受賞の喜びを報告されました。



左から) 池田代表、五十嵐市長、清水副代表

## 第47回全国高等学校総合文化祭 2023かごしま総文 齋藤瑠奈さんが出場

☎横芝敬愛高等学校 ☎ 0479 (82) 1239

8月1日から3日まで、サンアリーナせんたい<鹿児島県薩摩川内市>を会場に、「第47回全国高等学校総合文化祭鹿児島県大会」が開催され、横芝敬愛高等学校3年書道部の齋藤瑠奈さん(富里市在住)が千葉県代表として出場されました。



## 第43回公益財団法人千葉県消防協会印旛支部 消防操法大会 第5分団が敢闘賞、同団・香取大輝さんが個人賞を受賞

☎消防総務課 ☎ (92) 1314

7月2日、四街道市総合公園多目的運動広場を会場に、「第43回公益財団法人千葉県消防協会印旛支部消防操法大会」が開催されました。大会は、消防団員が消防用機械器具を使用し、迅速かつ正確性を競うもので、印旛郡市の代表チームが「ポンプ車の部」と「小型ポンプの部」の2部門で高い技術を披露しました。

本市代表チームは、ポンプ車の部に第5分団(七栄)、小型ポンプの部に第4分団(根木名)が出場し、日頃の訓練の成果を発揮しました。

その結果、第5分団が【敢闘賞】と、同団の指揮者・香取大輝さんが優秀指揮者として【個人賞】を受賞されました。

大会当日は、気温が上昇し、身体に厳しい条件のもと、他市町の団員が見守る中、活力にあふれた大会となりました。



## 暑さなんて吹き飛ばせ！第39回水泳大会 中西 悠さん、金 導賢さんが大会記録を更新

☎生涯学習課 ☎ (92) 1597

7月30日、七栄小学校プールを会場に市主催の水泳大会が開催されました。当日は、5種目に46人が出場。元気いっぱいの泳ぎを披露し、順位を競い合いました。なお、大会記録を更新した選手は右のとおりです。

### 大会記録更新者



25 mバタフライ小学生  
1・2年生女子  
中西 悠さん (七栄小)  
【記録】20秒58



25 mバタフライ小学生  
1・2年生男子  
金 導賢さん (富里南小)  
【記録】21秒01

## 富里第一小学校の児童がすいかを栽培！ 市へ「すいか」を寄贈

☎学校教育課 ☎ (93) 7659

富里市名産のすいかづくりに長年取り組んでいる富里第一小学校。今年度は『感動あるすいかづくり』をテーマに、3・4年生の児童が学校の敷地内ですいか栽培に取り組みました。児童はすいかづくりを通して、地域の産物や歴史など食文化への理解、収穫までの苦労と喜びを体験することで生産者の苦労を知り、その中で郷土への愛着を深めました。



7月14日、収穫したすいか11玉の中から最も出来栄の良かったものを選定し、児童たちが市へ届けました。寄贈されたすいかは市長室にて、市長と一緒にみんなでおいしく食べました。



## 富里高等学校で選挙講座を開催

☎選挙管理委員会 ☎ (93) 1111

6月19日、富里高等学校で選挙管理委員会による選挙講座を開催しました。

講座は、若い世代の投票率が低下している中、選挙権を有する年齢となる3年生や近い将来有権者となる1・2年生に、選挙に関心をもってもらうと毎年開催しています。

近年は、新型コロナウイルス感染症の影響で、校内放送による講座開催でしたが、今回は4年ぶりに体育館での開催となりました。当日は、生徒会役員選挙も行われ、実際の選挙で使われている投票箱や記載台を使用し、投票が行われました。



## 農業委員・農地利用最適化推進委員が決定

☎ 農業委員会事務局 ☎ (93) 6494

7月20日、辞令交付式が行われ、新たな農業委員として8人が市長から任命されました。今後3年間にわたり、農地等の利用の最適化の推進を中心に、農地に関する事務を執行します。

### ■ 農業委員（五十音順、敬称略）

【会長】

【会長職務代理】



相川 克義  
(立沢新田)

秋元 和子  
(十倉)

伊井 義則  
(七栄)

塩澤 英一  
(十倉)

関 利之  
(七栄)

田口 榮一  
(十倉)

津田 博明  
(七栄)

森田 孝子  
(御料)

同日、農業委員会会長から次の皆様に、農地利用最適化推進委員委嘱状が交付されました。農地利用最適化推進委員の12人は、今後3年間にわたり、農地利用集積などの業務に従事します。

### ■ 農地利用最適化推進委員（五十音順、敬称略）

担当地区	日吉倉、日吉倉新田、久能、大和、大和台、根木名	七栄第1、七栄第2、七栄第3、七栄第4、七栄第5、七栄第6	新橋、中沢、立沢
委員	 池田 正巳 (日吉倉)  成毛 勝 (根木名)	 岩澤 和也 (日吉倉)  前原 規男 (七栄)	 國本 茂 (中沢)  篠原 弘安 (立沢)
担当地区	二重堀、高松、高松入、金堀、四区、実の口、吉川	太木、高野、大堀、旧平、武州、両国、宮内、旭、葉山	三区、二区
委員	 川口 栄二 (十倉)  清野 浩一 (十倉)	 相澤 直哉 (御料)  野島 勇志 (御料)	 小沢 利夫 (十倉)  吉田 隆 (十倉)

## 児童の知識の向上と読書意欲を育むために 各小学校へ「図書」を寄贈

☎ 学校教育課 ☎ (93) 7658

七栄在住の越智政俊さんから、市内小学校に図書を寄贈していただきました。越智さんからは、令和4年11月に70冊、令和5年5月に280冊、7月に154冊の図書、計504冊の寄贈があり、「富里市の将来を担う児童の知識の向上と、読書意欲を育むため、中学校に入学する前にぜひ読んでほしい」と思われた本を越智さん自ら選定していただき、寄贈いただいたものです。寄贈された図書は、各小学校の図書室に保管され、随時、児童へ貸し出しを行うなど、有効に活用されています。

とみさとやさい大作戦

トマト編

「とみさと元気なまち宣言」の取り組みとして、地元の野菜をたっぷり使ったおすすめレシピをご紹介します！！

トマトの栄養価

- ビタミンC ○食物繊維…水溶性と不溶性の両方
- 肌のシミやしわなどの予防

地区保健推進員さんのワンポイントアドバイス

トマトに十文字に切り込みを入れることで、炊き上がりに皮が弾けて混ぜやすくなります。

レシピ担当者：大城延子さん、中村 壽美子さん



◇トマトピラフ～暑い夏でもおいしい爽やかなトマトの酸味～

材料	分量 (4人分)	作り方	1人分 225kcal 塩分 0.4g
トマト (中)	2個	①米は洗っておく。	
しめじ	1/2パック	②トマトはヘタをくりぬき、十字に切り込みを入れる。	
ベーコン	2枚	③しめじは石づきを落としてほぐす。ベーコンは2cm幅に切る。	
米	2合	④炊飯器に米、トマト、しめじ、ベーコン、●の調味料を入れ炊飯する。	
●オリーブ油	大さじ2	⑤炊き上がったら切るように混ぜ10分蒸らす。	
●白だし	大さじ1.5	⑥パセリのみじん切りをちらしてできあがり。	
●水	220cc		
パセリ	少々		

末廣農場からのお知らせ

警察官と消防隊が末廣農場にやってくる！



9:30 ~ 12:00

- ・パトカー・白バイの展示、乗車体験
- ・子供用警察官制服着用体験コーナー
- ・音楽隊オープニング演奏
- ・警備課からの防災講話 (防災時の注意事項等)
- 生活安全課からの防犯講話
- 交通課からの交通安全講話



10:00 ~ 16:00

- ・救助体験 (ロープ渡過)
- ・煙体験ハウス
- ・救急隊員体験
- ・消防車乗車体験
- ・防火衣着装体験
- ・住宅用火災警報器展示



千葉県警察音楽隊の生演奏をお届け！！



9月のイベント♪

末廣農場



〒286-0292 千葉県富里市 末廣農場 [(株) グッドスタッフ] ☎ (93) 1200

開催日	時間	団体名	内容
2日 (土)	9:00 ~ 16:00	末廣漁港 (銚子の魚屋が瞬間冷凍した魚を対面販売) ※なくなり次第終了	
3日 (日)	9:30 ~ 12:00	成田警察署防災イベント (千葉県警察音楽隊も出演)	
9日 (土)	10:00 ~ 16:00	消防体験イベント (消防士体験や消防車・救急車の展示)	
13日 (水)	11:00 ~ 15:00	末廣野菜市場 (農家の対面販売)	
16日 (土)	10:00 ~ 15:00	すえひろマルシェ	

開催日	時間	団体名	内容
27日 (水)	11:00 ~ 15:00	末廣野菜市場 (農家の対面販売)	
29日 (金)	9:00 ~ 18:00	お月見フェア (お月見料理限定販売)	
		末廣農場内の日 (房総ポーク、ダイヤモンドポーク精肉 20%割引)	
毎週金曜	10:00 ~ 11:00	中部東地域 包括支援センター	ちよきん体操
土・日曜、祝日	10:00 ~ 17:00	末廣屋台 (イカ焼・唐揚げ・焼きそばなどの販売を予定)	

市の人口  
2023.7.31 現在

人口：49,593人 (-46) 男：25,275人 (+24) 女：24,318人 (-70)  
世帯数：24,668世帯 (-23)

※ ( )内は前月比

