

令和5年6月14日

各 位

千葉県成田土木事務所維持課  
富里市都市建設部建設課

## 工事のお知らせ（交通規制の変更）

公共工事につきましては、日頃より御協力を賜り厚くお礼申し上げます。

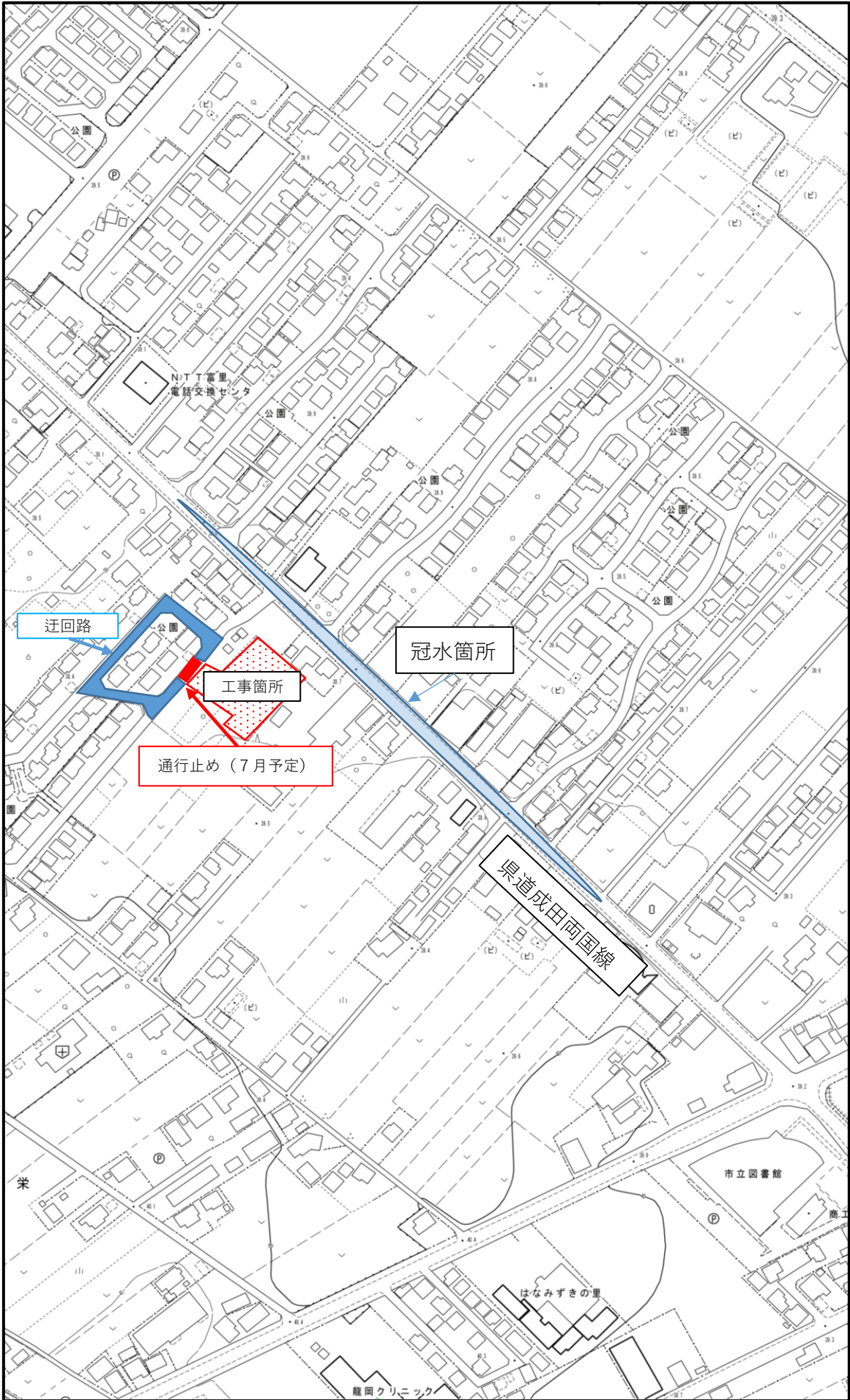
この度、千葉県と富里市の共同事業による道路冠水対策のため、調整池整備工事を下記のとおり実施しております。

工事に伴い、下記のとおり全面通行止めにより工事を行います。

工事期間中は、御不便をお掛けいたしますが、御協力いただきますようお願い申し上げます。

### 記

- 1 工 事 名 県単地域排水路整備工事（七栄工区その2）
- 2 場 所 富里市七栄地先（裏面参照）
- 3 通行止期間 7月上旬より2週間程度
- 4 期 間 令和5年4月下旬～令和5年9月7日
- 5 作 業 時 間 午前9時～午後5時
- 6 工 事 概 要 工事延長 L = 66.1 m  
コンクリートブロック積 A = 227 m<sup>2</sup>
- 7 安 全 対 策 施工中は、出入口に交通整理員を配置します。  
※通行止め時間の変更  
午前9時から午後5時としておりましたが、昼夜  
24時間全面通行止めを実施いたします。
- 8 問 合 せ 先 成田土木事務所 維持課  
TEL 0476-26-4835（直通）  
富里市役所 建設課 建設用地班  
TEL 0476-93-5748（直通）
- 9 請 負 業 者 株式会社一福土木  
TEL 0476-93-1121



迂回路

通行止め (7月予定)

工事箇所

冠水箇所

県道成田両国線

N.T.T.富里  
電話交換センター

市立図書館

はなみずきの里

龍岡クリニック

公園

公園

公園

公園

公園

公園

米

商工