



## 特集 地域包括支援 センターを ご紹介します

TOPICS ○富里市地域包括支援センター特集  
○若者プロジェクト活動状況報告

令和4年**10月8日(土)**「**とみさと元気なまち宣言**」を行います！

「食・運動・地域」の取組を展開し目指そう！「**元気なまちとみさと**」

**18:00～18:30 市制20周年記念セレモニー**

**場所** 末廣農場イベント広場〔七栄 650-206〕

葉山こども園  
ゆり組の合唱  
とみさと元気なまち宣言 バルーンランタンリリース

未来を担う子どもたちが、セレモニーを運営します♪

新型コロナウイルス感染症の感染状況から延期した「とみさと夏まつり」の開催は、市民の皆さまの安心安全を確保するため、来年度開催に向け見合わせるものとします。

**19:30～20:00 花火打上**

富里工業団地公園で花火を打ち上げます。  
感染対策のため、花火の観覧席はありませんので、ご自宅など、密を避けてお楽しみください。

※雨天時は10月9日(日)順延

☎ 経営戦略課 ☎ (93) 1118

高齢者が 住み慣れた地域で 安心して 暮らし続けることができるように

## 富里市地域包括支援センター

### ご紹介♪



地域包括支援センターは、市内4つの地区に設置され、高齢者が住み慣れた地域で安心して暮らし続けることができるように、健康・介護・生活面の相談に対応する総合相談窓口です。同センターでは、保健師・社会福祉士・主任介護支援専門員（主任ケアマネジャー）などの専門職が連携を取り、高齢者の暮らしを支えます。

☎ 高齢者福祉課 ☎ (93) 4981

### 主な4つの業務

#### 1 総合相談

相談内容からどのような支援が必要か把握し、様々な制度や地域資源を利用して、適切なサービスにつなげるなど、総合的に対応します。

#### 2 介護予防ケアマネジメント

要介護認定において要支援1・2と判定された人や、チェックリストで総合事業対象者となった人を対象にケアプランを作成し、サービス利用の支援を行います。

#### 3 権利擁護業務

高齢者虐待への対応や、成年後見制度の活用する際の支援を行います。また、富里市消費生活センターと連携し、悪質な訪問販売業者等による消費者被害の防止にも努めます。

#### 4 包括的・継続的ケアマネジメント

高齢者にとって必要なサービスが、途切れることなく総合的に提供されるように、ケアマネジャーとの連携体制を整え、指導や支援を行います。また、地域の関係機関（医療・福祉・保健・行政・自治会など）とのネットワークの強化を図ります。

### 地域包括ケアシステム





医療 

介護 

地域包括支援センター  
ケアマネジャー

  
住み慣れた住まい

介護予防  
生活支援 

自治会・ボランティア 



# interview

## 親切・丁寧・迅速をモットーに



北部地域包括支援センター  
管理者 中川さん



地域包括支援センターでは、高齢者が住み慣れた地域で安心して生活するためには、どのような支援が必要なのか、また、一人ひとりに合ったサービスや制度の紹介、関係機関が利用できるようパイプ役を担うなどの支援を行っています。

相談に来られた人の会話では、話をよく聞き、問題の本質はどこにあるのか、整理しながら主訴はなにかを的確に把握するようにしていますが、一度で解決できない問題は、何度も訪問して、信頼関係を築きながら支援しています。また、どんな相談に対しても速やかに行動できるように、医療・福祉・保健・行政など、日頃から関係機関と良好な関係構築にも努めています。

初めて介護相談される人はもちろん、すぐに介護が必要でない人も是非ご来所ください。



このようなときは  
ご相談ください



1人での生活が不安になってきたのだけれど・・・

近所の高齢者がいつも怒鳴られていて心配・・・



介護予防のために何をすればいいの？

物忘れが増えてきたけれど、この先介護が必要になってくるのかな・・・

### 地域包括支援センター所在地一覧

開所日時 月曜日～金曜日  
8:30～17:15  
土・日、祝日、年末年始を除く

いきいきテレフォン【無料ダイヤル】

24時間365日相談可能

高齢者の健康・介護に関する相談や、介護のご家族からの相談も受け付けています。

☎ 0120 (963) 112

北、東、西、南

愛称 ○部高齢者支援センター

高齢者を総合的に支える地域の身近な相談窓口である「地域包括支援センター」は、高齢者や高齢者を支える人々に広く知っていただくことを目的に、親しみやすく、分かりやすい「愛称」を今年8月に制定しました。

#### 富里市北部地域包括支援センター (北部高齢者支援センター)



#### 富里市南部地域包括支援センター (南部高齢者支援センター)



#### 富里市中部東地域包括支援センター (東部高齢者支援センター)



#### 富里市中部西地域包括支援センター (西部高齢者支援センター)





# 若者プロジェクト 活動状況報告

若者プロジェクトチーム活動の詳細は、  
市公式ホームページをご覧ください。

問 市民活動推進課 ☎ (93) 1117



富里市の未来のために、地域課題の解決とSDGs目標の達成に向けて活動する「若者プロジェクト」の活動状況（7月・8月に実施した体験活動など）を報告します。



## A グループ

市民活動団体「おしどりの里を育む会」と一緒に、「おしどりの里（中沢地区）」で開催されるイベントの準備を行ったほか、市民活動団体「ひよしグリーンロード再生会」と日吉台中央通りの雑草取りなどの活動体験を行いました。

### メンバーからの感想

- おしどりの里を育む会の活動に参加して、富里には自然が多いので、保全していくためには、私たち一人ひとりの保全活動が重要になってくると感じた。
- ひよしグリーンロード再生会の皆さんは、きれいな環境を次世代に残していくために、色々な団体と協力していることを知った。
- 両方の団体の共通する点は、笑顔で迎えて、行動しているところ。 など



## B グループ

「富里第一学童クラブ」の職場体験として、子どもたちと一緒に遊ぶ体験を行ったほか、市民活動団体「富里ふくろうプレーパーク」と一緒にイベントで行うウォーターライダーの試作の活動体験を行いました。

### メンバーからの感想

- 手指消毒の徹底、常に窓を開けての換気、マスクの着用、児童が使用するおもちゃの消毒など、きちんと新型コロナウイルス感染症の対策を富里第一学童クラブが行っていることを知った。
- 熱中症予防対策で、凍らせたペットボトルを配るなどの工夫があった。 など

## C グループ

「末廣農場」での職場体験で、スタッフさんと一緒に商品の品出し、値札付け、レジ、商品ポップづくりを行ったほか、地元事業者「株式会社ケー・イー食品開発（はすっ娘本舗）」の大木代表取締役から、アレルギーを持っている人にもおいしく食べていただきたいという気持ちで商品を作られていること、地域の原材料を使用するなどして食品開発されていること、商品にまつわるエピソードなど、説明していただきました。

### メンバーからの感想

- 末廣農場は、アットホームで、明るい雰囲気職場。食品ロス対策などの取組を知った。
- 商品を開発するに当たって、複雑な工程に加え、素材にもこだわるなど、大切なことをたくさん聞くことができた。 など



～みんなでつくるまちづくり～  
富里市区長会紹介

市区長会は、市内地域行政の合理化と能率化に努め、市民の福祉を推進し、市政に対する積極的かつ建設的な協力を行い、併せて会員相互の親睦と連携を図ることを目的として、昭和32年2月11日に発足しました。会員は区・自治会の代表者74人で構成されています。

☎ 市民活動推進課 ☎ (93) 1117

■主な活動

市各種事業への協力・参加	ゴミゼロ運動、ポイ捨て“ナイナイ”キャンペーン、回覧物等の配布など
住民代表者として各種委員会などに委員の派遣	協働のまちづくり推進委員会、環境審議会、就学区域審議会、社会福祉協議会など
区・自治会への加入促進PR	広報とみさと掲載（年2回）、転入者に市民課窓口で加入促進のチラシ配布、開発事業者へ事前協議時に加入促進依頼など

■主な事業

視察研修会	会員の知識向上・親睦を深めるために、日帰り視察・宿泊視察研修を実施
市内施設見学会 & 意見交換会	施設見学会を通じて、問題点や悩みなど会員間の情報交換を行う場として開催
各地域への助成	各地域での活動を促進するために、学区活動助成金を支給



▲南相馬市（福島県）での視察研修

令和4年度富里市区長会役員

会 長	高谷 正敏 (大和ニュータウン)
副 会 長	佐藤 松之 (スカイハイツ)
	日色 治 (七栄第二)
	山本 猛 (立沢台)
理 事	瀬良 光弘 (日吉台3丁目)
	吉田 仁 (東七栄)
	寒郡 伸裕 (七栄第五)
	長谷川英利 (根木名ニュータウン)
	進藤陽一郎 (新中沢)
	中野 良治 (東立沢)
	五十嵐博之 (四区)
	松尾 孝 (二区)
会計監査	根本 薫雄 (日吉倉)
	三浦 和則 (七栄第三)
	上村 豊 (花輪台)
	皆川 一成 (金堀)

自治会に加入しましょう！

市内には区・自治会など現在115の自治組織（以下「自治会」）があります。これらの自治会は、地域のコミュニティづくりのために住民の皆さんで自主的に設立された組織です。自治会では、住みよい地域づくりを目指し、美化活動、防災・防犯活動、レクリエーション活動などのほか、地域のいろいろな課題の解決に取り組んでいます。特に、通学路の交通安全など地域の問題に注目し、市と協議しながら解決するよう積極的に取り組んでいます。また、市政情報も自治会を通じてお知らせしています。

自治会への加入については、お住まいの地域の自治会長へ問い合わせてください。ご自身がどの自治会になるのかわからないときなどは市民活動推進課（☎93-1117）に問い合わせてください。

感謝したい人はいませんか？  
～市民活動感謝状贈呈制度のご案内～



☎ 市民活動推進課 ☎ (93) 1117

この制度は、概ね5年を超えて市民活動を実践している人や団体、または市民活動を支援した事業者などに感謝の意を表し、感謝状を贈呈するものです。皆さんの周りで、感謝状の贈呈にふさわしい取組を行っている人や団体、事業者などがあれば、ご推薦ください。

■提出書類 推薦書及び業績・功績調書

※市民活動推進課窓口で配布のほか、市公式ホームページからダウンロードできます。

■推薦方法 10月3日（月）～11月4日（金）までに推薦書を持参または郵送（4日の消印有効）

■提出先 市民活動推進課（〒286-0292 富里市七栄652-1）



市公式  
ホームページ

10  
29(土)

「多文化共生のまちづくりを考えるシンポジウム」  
& 「異文化を知ろう、学ぼう体験会」を開催します

問・申込先  
市民活動推進課  
☎ (93) 1117

外国人住民と日本人住民が、お互いの異なる文化を理解し合い、富里市で暮らす、同じ「地域住民」・「市民」であることを認識して、住み良い豊かな地域社会をつくるために、シンポジウムや各国の紹介、日本文化及び外国の文化にふれる体験会を開催します。

- 日時 10月29日(土) 13:00～16:00
- 費用 無料。ただし、茶道体験 500円、華道体験 1,500円
- 場所 中央公民館

多文化共生のまちづくりを考えるシンポジウム (13:15～15:45)

場所	内容		申込み
1階 講堂	第1部 講演	(1) 千葉県における多文化共生施策について (2) 市の外国人住民の状況と多文化共生の取組について	必要
	第2部 パネルディスカッション	外国人住民と関わりのある方々をパネラーにお迎えします	

異文化を知ろう、学ぼう体験会 (13:00～16:00)

場所	内容		申込み	
4階 大会議室	異文化紹介	友好都市「台湾頭份市」の紹介 各国の紹介	10月17日(月) までに申込み	
児童室	韓国文化体験	民族衣装体験		
2階	茶室・和室(小)	日本文化体験	10月17日(月) までに申込み	
	研修室(小)			茶道
	研修室(大)			華道
	和室(大)			書道
		民族衣装体験		



12  
4(日)  
締切 10/20(木)

英語ふれあい Day  
"Let's Enjoy The Performance!" 参加者募集



問・申込先  
生涯学習課  
☎ (92) 1211

「英語ふれあい Day」関連事業として、市制 20 周年記念第 13 回富里市英語スピーチコンテスト・パフォーマンス発表会を開催します。日ごろから学習している英語学習・日本語学習の発表の場として、また英語による歌唱の発表の場として、ぜひ参加してみませんか。

- 日時 12月4日(日) 13:00～16:00(予定)
- 場所 中央公民館 講堂
- 対象 ○市内在住、在勤、在学の人  
○外国人の人は、日本在住9年以下の人
- 費用 無料
- 申込み 10月3日(月) から 20日(木) までに、生涯学習課窓口で申込み  
※定員になり次第、締め切り。

部門	対象者	募集組数	制限時間	テーマ
スピーチ部門	小学生以下	15 組程度		「富里」に関連すること
	中学生			
暗唱部門	小学生以下			自由
	中学生			
特別部門	外国人	2 人程度	3 分以内	「富里に暮らしてみて」など
	・英語を母国語とする国に在住していた児童・生徒（就学前に帰国している場合を除く）または保護者が英語を母国語とする国の出身の児童・生徒。	4 人程度		
	・以前のコンテストにおいて最優秀賞を受賞した者			
パフォーマンス部門 (歌・劇など)	高校生以下	3 組程度	5 分以内	自由



10/4(火) ~ 12/15(木)

# 市制 20 周年記念陶芸作品展 を開催します

☎ 申込先  
生涯学習課  
☎ (93) 7641

市制 20 周年を記念し、市内で活動をされている団体やとみっこ大学に参加している小学生を中心に活動の成果を発表します。どなたでも自由にご覧いただけます。お気軽にお越しください。

- 日時 10月4日(火) ~ 12月15日(木)  
8:30 ~ 17:15 ※土・日・祝日を除く。
- 場所 すこやかセンター2階エレベーター前展示コーナー
- 費用 無料



## とみちゃん秋まつり

### 第 55 回富里市文化祭 児童生徒作品展 を開催します

☎ 生涯学習課 ☎ (93) 7641

毎年、市文化祭開催中に中央公民館で行っていた児童生徒作品展は、「市立図書館1階市民ギャラリー」に会場を変更して開催します。子どもたちの力作を是非ともご覧ください。



#### 芸術家作品の展示

市民ギャラリーのオープンを記念して、芸術鑑賞事業「井関洋版画展」と企画展示「星野真弓刺繍画展」(10月1日(土) ~ 26日(水))を開催します。芸術家の作品を身近に感じてみませんか。



▲レジリエンス  
~千手観音菩薩~  
(星野真弓さん作)

11/1(火)  
~ 11/27(日)

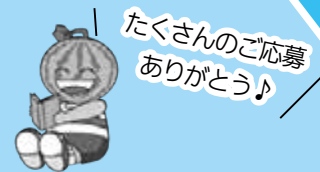
児童作品展  
(小学生)

11/29(火)  
~ 12/25(日)

生徒作品展  
(中学生)

- 場 所 市立図書館1階市民ギャラリー
- 入場料 無料
- その他 月曜休館、月曜が祝日の場合は火曜休館

## 市立図書館の 施設愛称決定!



愛称

とみらいテラス

作者

神木 麻莉菜 様 (七栄)

愛称名の理由

富里と未来とテラスを合体した施設をイメージしました

この施設に愛着をもって利用していただけるよう愛称の公募を行いました。募集期間は8月2日から20日まで行い、62件のアイデアの中から選定し、決定しました。

皆さまに、親しみを持っていただけるような施設を目指していきます!

☎ 図書館 ☎ (90) 4646

新たな情報・文化・芸術の発信拠点として、図書館機能に加えて、生涯学習機能(文化・芸術)を融合させた施設に生まれ変わります

# 人間ドック・脳ドック費用の助成制度



助成額	人間ドック 検査費用の <b>10分の7</b> (限度額 <b>35,000万円</b> )	脳ドック 検査費用の <b>2分の1</b> (限度額 <b>20,000万円</b> )
-----	--	--

問 国保年金課 ● 国民健康保険の人→国保班 ☎ (93) 4083  
● 後期高齢者医療制度の人→高齢者医療年金班 ☎ (93) 4085

市では、国民健康保険・後期高齢者医療制度に加入している人を対象に、人間ドック・脳ドック費用の一部を助成しています。なお、助成を受けた人については、検査結果を市に提出し、今後の保健指導などに活用します。

## ■対象 次の条件をすべて満たす人

### 【国民健康保険に加入している人】

- 申請日及び受検日時時点で市内在住かつ満40歳以上
- 市税などを滞納していない世帯に属している

### 【後期高齢者医療制度の人】

- 申請日及び受検日時時点で市内在住
- 市税などを滞納していない世帯に属している
- ※検診項目が重複するため、人間ドックの助成を受ける人は、助成年度の特定健康診査または後期高齢者健康診査は受診はできません。人間ドックの助成か健康診査のどちらか一方になります。
- ※脳ドックは2か年度連続して助成を受けることはできません。

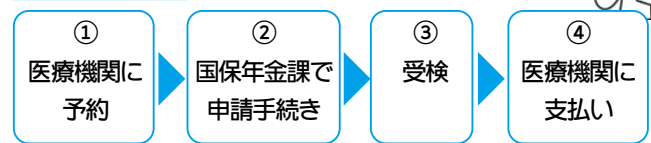
## ■助成額

- 人間ドック 検査費用の10分の7 (限度額 35,000円)
- 脳ドック 検査費用の2分の1 (限度額 20,000円)

## ■その他

プレミアムドックなどの特別な検査を希望する場合や、申請承認後に検査日の変更、キャンセルをする場合は、必ず事前に国保年金課に問い合わせてください。

## 申込からの流れ



### ①医療機関に個人で予約をしてください。

※検査料、検査項目などは、医療機関によって異なりますので、各医療機関へ直接問い合わせてください。

### ②予約後、保険証を持参し、国保年金課で申請の手続きをしてください。

### ③市から送付する「承認書」と保険証などを持参し、受検してください。

### ④契約医療機関の場合は、助成額を差し引いた費用を医療機関に支払います。

契約医療機関以外の場合は、費用の全額を支払い、後日、次のものを持参して、国保年金課の窓口で助成金の請求手続きをしてください。

## ■助成金請求時の持ち物

- 保険証 ○承認書 ○領収証 ○助成金請求書
- 受検者名義の金融機関の口座番号がわかるもの
- ※人間ドックを受検した人は、次の書類も持参してください。
- 検査結果の写し ○質問票

契約医療機関名	所在地	電話番号	人間ドック	脳ドック
日吉台病院	富里市日吉台1丁目6-2	0476 (92) 0001	○	—
成田富里徳洲会病院	富里市日吉台1丁目1-1	0476 (85) 5313	○	○
高根病院	芝山町岩山2308	0479 (77) 1133	○	○
成田赤十字病院	成田市飯田町90-1	0476 (22) 2311	○	○ (※)
国際医療福祉大学 成田病院	成田市畑ヶ田852	0476 (35) 5602	○	○
聖隷佐倉市民病院	佐倉市江原台2丁目36-2	043 (486) 0006	○	○
亀田総合病院附属 幕張クリニック	千葉市美浜区中瀬1-3	043 (296) 2321	○	○
千葉すい病院	酒々井町上岩橋1160-2	043 (481) 8111	○	○

※成田赤十字病院では、脳ドックだけの受検はできません。詳しくは病院に問い合わせてください。



# 入学前に必ず受診を！市立小学校入学予定児の健康診断

☎ 学校教育課 ☎ (93) 7659

令和5年4月に小学校へ入学する児童を対象として、各小学校を会場に内科・歯科などの健康診断を行います。対象者には、「就学時健康診断票」などを郵送しています。健康診断の日時などを確認して、必ず受診してください。

■対象 平成28年4月2日～平成29年4月1日生まれ

■その他 次のようなときは、各学校へ連絡をしてください。

◎本人が新型コロナウイルスの陽性、または濃厚接触者となった場合（参加はできません。回復後の受診となります。）

○診断日までに通知書が届かない

○記載事項に誤りがある

○その他、当日参加できない理由がある

就学予定校	期日	受付時間等	会場
根木名小学校	10月11日(火)	富里市教育委員会からの封筒に記載されています。必ず確認してください。当日は封筒内書類、母子手帳、上履きなどを忘れずにお持ちください。	各小学校
富里南小学校	10月14日(金)		
浩養小学校	10月21日(金)		
七栄小学校	10月25日(火)		
日吉台小学校	11月4日(金)		
富里第一小学校	11月8日(火)		
富里小学校	11月10日(木)		



消費生活  
相談コラム  
204

## "推し"に会えない！？転売チケットの購入トラブルが急増中！

【事例1】 転売仲介サイトと気づかず、高額なライブチケットを購入してしまった

【事例2】 転売仲介サイトで購入したチケットでは入場できないことに後から気づいた

【事例3】 SNSで知り合った個人にライブチケット代金を振り込んだ後、連絡が取れなくなった

### 相談事例から見る特徴と問題点

- 検索結果の上部に表示された転売仲介サイトの広告を、公式チケット販売サイトと誤認してしまう。
- 転売仲介サイトであることがわかりやすく表示されていない。
- チケットの残り枚数や制限時間のカウントダウンが表示され、購入を急かされる。
- 転売禁止のチケットが販売されている。
- SNSで知り合った相手との個人間取引はリスクを伴う。

### アドバイス

- チケットは公式の販売サイトから購入しましょう。
- 転売仲介サイトを利用する場合は、購入するチケットの転売が禁止されていないか確認しましょう。
- 不安に思った場合やトラブルが生じた場合は、消費生活センターなどへ相談しましょう。

■日 時 月～金曜日（祝日、年末年始を除く9：30～12：00 / 13：00～16：00）

■場 所 市役所分庁舎2階（商工観光課脇）

■その他 地域や団体などの希望に応じて、消費生活相談員を無料で派遣し、トラブルを未然に防止するための講座などを開催しています。



☎ 消費生活センター ☎ (93) 5348

**i** 滞納整理強化期間

県税・市税の収入未済額の圧縮及び滞納の発生を防止するため、「滞納は絶対に見逃さない」を合言葉に10月から12月を「千葉県下一斉滞納整理強化期間」として、県税・市税の滞納者に対する徴収対策（文書催告や勤務先・取引先などへの財産調査、自宅などの搜索、給与・預貯金などの差押え、自動車のタイヤロック）を強化しています。税金は納期限までに、必ず納めましょう。

**問い合わせ先**

- 県税について 千葉県佐倉県税事務所  
☎ 043 (483) 1115
- 市税について 納税課  
☎ (93) 0433

**i** 10月15日～10月21日  
違反建築防止週間



この期間中、公開建築パトロールが実施されます。建築基準法では、私たちの生命や健康、財産を守るため、建物などの安全性の確保に関する敷地や構造などについて、さまざまな基準を定めています。建物を建てる場合は、建築基準法などの法令で定める基準や手続きを守り、適正に工事を進め、完了したときは、その建物が法令に基づき安全なものであるか検査を受けましょう。また、新築時は適法でも、改修や用途（使い方）の変更により違反になる場合がありますので、改修などの際は事前に建築士に相談しましょう。

☎ 都市計画課 ☎ (93) 5148

**i** 10月17日～10月23日  
行政相談週間

総務省では、行政相談制度について広く国民の皆さんの理解と認識を深め、行政相談を気軽に利用していただくため、行政相談週間を定めています。

**富里市行政相談所**

- 日時 毎月第4火曜日  
10:00～14:30
- 場所 福祉センター2階会議室
- ※ 都合により変更する場合がありますので、「市公式ホームページ」などで確認してください。

☎ 総務課 ☎ (93) 1112

**i** 印旛沼浄化推進  
運動月間

印旛沼は飲料水・農業用水・工業用水の水源として、また、内水面漁業場と観光資源として、私たちの貴重な財産となっています。印旛沼の水質浄化のため、次のことに心掛けましょう。

**【家庭でできる浄化対策】**

- 流しでは、ろ紙袋などを使用し、調理くずを流さない。
- 油はできる限り使いきり、流さない。
- 食器・鍋などの油は、布で拭き取ってから洗う。
- 米のとぎ汁は、植木にまいたり無洗米を使うなどし、流さない。
- 洗車はバケツを使用し、洗剤は控えめにする。
- 石けん・洗剤は使いすぎない。
- 沈殿槽の設置、側溝清掃を心掛ける。
- 単独処理浄化槽から合併処理浄化槽への転換、窒素やリン除去能力を有する高度処理型合併処理浄化槽の設置を心掛ける。また、浄化槽は適正に管理する。

☎ 環境課 ☎ (93) 4945

**i** 10月1日は浄化槽の日

浄化槽は、微生物の働きで、トイレや台所などからの排水をきれいにして放流する、生活排水処理設備です。この機能を十分に発揮させるために、浄化槽の工事の施工と保守点検・清掃、定期検査が法律で義務付けられています。浄化槽の維持管理を怠ると浄化されない汚水が側溝や排水路を通り、川などを汚染する原因になります。大切な生活環境を守るため、浄化槽の適正な維持管理をお願いします。

☎ 環境課 ☎ (93) 4946

**i** 小型合併処理  
浄化槽設置補助金

既設の単独処理浄化槽、またはくみ取り便所から小型合併処理浄化槽への設置替えに関する補助金を交付しています。交付条件など、詳しくは問い合わせてください。なお、補助金の交付は予算額に達した時点で終了します。

■ 対象区域

下水道事業計画の予定処理区域以外の区域、団地などの集中合併処理浄化槽処理区域以外の区域

■ 補助額

- 高度処理型設置補助  
38万4千円～96万3千円
- 転換補助（既設撤去費）  
単独転換…限度額18万円  
くみ取り転換…限度額10万円
- 放流先のない場合の処理装置（蒸発拡散装置など）への補助  
合併処理浄化槽と同時に蒸発拡散装置などを設置する場合、設置費用の3分の1の額（限度額20万円）

☎ 環境課 ☎ (93) 4946

「広報とみさと」に広告をのせてみませんか？

詳しくは問い合わせてください。

【問合せ先】 広報情報課 ☎ (93) 3895

有料広告スペース

広報とみさとに

広告を

載せてみませんか？

1枠8,000円～

募集中♪

広報情報課  
☎ (93) 3895

納期内納付に  
ご協力ください

10/31 (月)

- 市民税・県民税 第3期
- 国民健康保険税 第4期
- 後期高齢者医療保険料 第4期
- 介護保険料 第4期

## **i** スマホ決済サービスを開始します



水道料金・下水道使用料がスマホ決済サービスで支払い可能になります。

○10月19日発送予定の『富里市「水道料金・下水道使用料」納入通知書』以降に発行された納入通知書から利用できます。

○利用できる決済アプリなどについては、お手元に届いた納入通知書(裏面)を確認してください。

使用水量等のお知らせが新しくなります。

○2か月に1度、水道メーターの検針結果をお知らせしている【使用水量等のお知らせ】が新しくなります。

○インターネットを利用して水道・下水道使用の開始及び中止の申込みができるようになります。

問 上下水道課 ☎ (93) 3340

## **i** 井戸水の衛生管理

飲み水として井戸水を利用されている人は、次の事に注意して、衛生的な管理を心掛けましょう。

○コップに水を採って、色、濁り、においなどに異常がないか、点検しましょう。

○井戸や貯水タンクの周りの点検、清掃を行い、清潔に保ちましょう。

○飲み水が飲用に適するか、年1回、水質検査を受けましょう。

水質検査について

水質検査は、水質検査機関に依頼するか、自身で採水して印旛保健所管内食品衛生協会へ持ち込むことで、検査することができます。

問 環境課 ☎ (93) 4945

## **i** 10月分の学校給食費振替日

■日にち 10月11日(火)

※7日(金)までに入金確認をお願いします。

問 学校給食センター ☎ (93) 2550

## **i** 水道水の放射性物質検査

9月7日の測定では、放射性物質は検出されず、安定した状態が続いています。今後も3か月に1回実施し、安全な水の確保に努めます。

今までの測定結果は市公式ホームページでお知らせしています。



問 上下水道課 ☎ (93) 3340

## **i** 古紙の拠点回収



■日時 10月23日(日) ※荒天中止  
9:00 ~ 12:00

■場所 市役所正面玄関前駐車場

■当日に回収できる紙類・出し方

①新聞(チラシ含む)、雑誌、段ボール種類ごとに紐で束ねてください。

②牛乳用紙パック

水洗いして、切り開き乾かし、紐で束ねてください。

■その他 事業ごみやその他のごみは回収できませんので、注意してください。搬入時は、マスクの着用をお願いします。

問 クリーンセンター ☎ (93) 4529

## **i** 飼い犬の狂犬病予防注射はお済みですか？



令和4年3月2日以降にまだ狂犬病予防注射を受けていない犬の所有者は、動物病院などで注射を受けさせ、獣医師が発行する「狂犬病予防注射済証」と、手数料550円を環境課または日吉台出張所に持参し、「狂犬病予防注射済票」の交付を受けてください。また、犬を飼うときは、環境課で新規登録の手続きが必要になります。(手数料3,000円)

問 環境課 ☎ (93) 4946

## **i** 市税の猶予制度 ～納税相談はお早めに～

市税を一度に納付することができない理由があるときには、申請することにより、財産の換価(売却)や差押えなどの猶予が認められる場合があります。病気や事業の廃止など、特別な事情で納期限までに納付できないときは、必ず相談してください。

問 納税課 ☎ (93) 0433

## **i** ご存じですか？労働委員会 個別的労使紛争のあっせん



個々の労働者と使用者の間で生じた解雇・パワハラ・労働条件の不利益変更などの労働関係のトラブルについて、労働委員会の委員が間に入り、双方の歩み寄りによる円満な解決を目指す「個別的労使紛争のあっせん」を行っています。

あっせんは無料で、労働者、使用者どちらからでも申請できます。

問 千葉県労働委員会事務局  
☎ 043 (223) 3735

## **i** 無料調停手続相談

■日時・場所

① 10月1日(土)

ミレニアムセンター佐倉3階  
<佐倉市宮前3-4-1>

② 10月29日(土)

四街道市総合福祉センター3階  
<四街道市鹿渡無番地>

③ 11月5日(土)

印西市中央駅前地域交流館2号館  
3階 <印西市中央南1-4-1>

④ 11月12日(土)

成田市保健福祉館  
<成田市赤坂1-3-1>

■時間 10:00 ~ 15:00  
14:30まで受付

問 千葉地方裁判所佐倉支部庶務課  
☎ 043 (484) 1215



## 住宅耐震相談会



- 日時 10月15日(土)
    - ① 9:00 ~ 12:00
    - ② 13:00 ~ 17:00
  - 場所 北部コミュニティセンター  
※午後は依頼住宅も可能
  - 定員 ①②各先着10組
  - 持ち物 住宅の間取りが分かるもの  
(平面図や建築確認通知書など)
  - 費用 無料
  - 申込み 10月13日(木)まで
- 問・申込先  
都市計画課 ☎(93) 5148

## 軽油の購入は県内で 軽油引取税のお知らせ



### 軽油は県内で買いましょ

軽油引取税は、軽油を購入した販売店の所在する県の収入になり、教育・福祉・道路整備などに使われます。

### No! 不正軽油宣言

不正軽油の製造・販売・使用は、軽油引取税の脱税だけでなく、県民の健康や地域の環境に悪影響を与える悪質な犯罪行為です。

不正軽油の流通を防止するために、「買わない」「売らない」「使わない」を徹底し、不正軽油の販売や使用の防止にご協力をお願いします。

問 千葉県佐倉県税事務所軽油引取税課  
☎043(483)1116

## 日本語ボランティア 講師養成講座

在住外国人に日本語の学習支援を行うボランティアの養成講座を開催します。英語などの外国語が話せない人でも受講可能です。

- 日時 10月17日(月)、24日(月)、31日(月)  
いずれも14:00 ~ 16:00
  - 場所 北部コミュニティセンター
  - 対象 3回すべてに参加できる人
  - 費用 1,100円(教科書代)
  - 定員 先着10人
  - 申込み 10月11日(火)まで
- 問・申込先  
富里国際交流協会事務局  
(市民活動推進課内)  
☎(93) 1117

## 認知症サポーター 養成講座



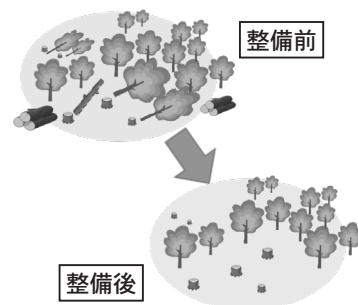
認知症に関する知識や対応の仕方などの講義を通して、認知症についての理解を深めることを目的としています。この機会に、認知症についての理解を深めてみませんか。

- 日時 10月20日(木)  
10:00 ~ 12:00
  - 場所 市立図書館2階AVホール
  - 講師 北部地域包括支援センター職員  
キャラバン・メイト
  - 定員 20人
- 問・申込先  
高齢者福祉課 ☎(93) 4981

## 被災木の受入れについて相談を受付中!

令和元年の台風により、風倒木被害を受け、処理できず森林に放置されたままになっている被災木など多く見受けられます。市では、被災木をエネルギー資源として有効活用するため、受入れなどの相談を環境課窓口にて受け付けています。

問 環境課 ☎(93) 4945



## 道路上に張り出している樹木は伐採を!

車道や歩道の一部で、隣接する山林や個人宅地などが、次のような状態で通行の妨げとなっている箇所が見受けられます。

- 車道や歩道に樹木や枝が張り出している
- 竹木の繁茂がある
- 枯れ木や枯れ枝の倒木がある

土地(樹木)の所有者の皆さんには、樹木の伐採、または枝払いなど、適正な管理をお願いします。沿道の倒木や張り出した枝などで、通行中の車両が損傷する事故などが発生した場合には、所有者が賠償責任を問われる場合があります。

### 問い合わせ先

- 国道・県道について 成田土木事務所管理課 ☎(26) 4832
- 市道について 建設課 ☎(93) 5747

有料広告スペース

## 募 デイケアクラブ



- 日時 10月13日(木)  
13:30～15:30
- 場所 中央公民館1階ロビー集合
- 内容 農作業体験
- 対象 18歳以上で、精神科などに定期的に通院している人

### 問・申込先

社会福祉課 ☎(93) 4192

## 認知症講演会



- 日時 11月5日(土)  
14:30～15:30  
受付 13:30～
- 場所 福祉センター2階大会議室
- 内容 未病・フレイル・老化と認知症
- 講師 医療法人 知己会理事長  
龍岡 穂積 先生
- 定員 70人
- 申込み 10月24日(月)までに「認知症講演会申込」と題し、住所、氏名、連絡先を記載し、メールにて申込み
- その他 新型コロナウイルス感染症の感染拡大により、オンラインでの講演会となる可能性があります。オンライン開催の場合は、前日までに、zoom アカウントを送信します。

### 問・申込先

高齢者福祉課 ☎(93) 4981

☎ kourei@city.tomisato.lg.jp

## 生涯学習・家庭教育講演会

心の通い合う親子の  
コミュニケーション  
(子どもの心を開く聞き方)  
(子どもの心に届く話し方)

- 日時 11月9日(水)  
10:00～(9:50～受付)
- 場所 中央公民館 講堂  
※受付は中央公民館1階ロビー
- 講師 親業訓練シニアインストラクター  
白石 仁美さん
- 申込み 10月20日(木)までに住所、氏名、連絡先を電話またはFAX、メールにて申込み

### 問・申込先

生涯学習課 ☎(92) 1211

FAX (91) 1020

☎ syakai-edu@city.tomisato.lg.jp

## 印旛沼環境基金 公開講座

- 日時・内容
- ① 11月12日(土)  
14:00～16:00  
「印旛沼の水利用と水管理」
- ② 11月26日(土)  
14:00～16:00  
「工業用水の利用、印旛沼と製鉄所の関わり」、「上水道からみた印旛沼の水質と浄水処理」
- ③ 12月10日(土)  
14:00～16:00  
「印旛沼と農業」
- 場所 ミレニアムセンター佐倉ホール  
<佐倉市宮前 3-4-1 >
- 定員 各45人(先着順)
- 申込み 10月17日(月)8:30から「公開講座申込」と題し、参加希望回と氏名(ふりがな)住所、連絡先を佐倉市生活環境課へメール(seikatsukankyo@city.sakura.lg.jp)にて送信



### 問(公財) 印旛沼環境基金

☎ 043 (485) 0397

## 就労・進路相談

- 日時 10月13日(木)  
13:00～17:00
- 場所 北部コミュニティセンター  
会議室1
- 対象 15～49歳で就労に悩みを抱えている人またはその家族

### 問・申込先

ちば北総地域若者サポートステーション

☎ (37) 6844

## 令和4年度後期技能検定

- 内容 建築大工、配管、菓子製造、工場板金、製本、パン製造、鉄筋施工、電気製図、塗装など36職種46作業
- 対象 原則として、各職種とも所定の実務経験者
- 申込み 10月3日(月)～  
10月14日(金)
- その他 詳しくは千葉県職業能力開発協会のホームページをご覧ください。



### 問・申込先

千葉県職業能力開発協会技能検定課

☎ 043 (296) 1150

## 応募書類の書き方 & 面接準備セミナー



- 日時 10月26日(水)  
13:10～15:45  
13:00集合
- 場所 北部コミュニティセンター  
2階多目的ホール(大)
- 対象 就職を希望している  
15～44歳の人
- 内容 応募書類の書き方セミナー、  
面接準備セミナー
- 定員 10人
- 申込み 10月3日(月)から電話で予約(先着順)

問 商工観光課 ☎(93) 4942

## 募 富里市秋季ダブルス テニス大会



- 日時 10月23日(日)  
8:45 集合
- 場所 市営運動場テニスコート
- 対象 市内在住、在勤で中学生以上の人
- 種目 ダブルス(男女組合せ自由、ハンディなどあり)
- 費用 1人1,200円
- 定員 16組前後
- 申込み 10月17日(月)まで

### 問・申込先

市スポーツ協会テニス専門部 平野  
☎090(9363)0307  
✉hiranokykk@yahoo.co.jp

## 募 第84回富里市 卓球大会



- 日時 11月13日(日)  
8:30~
- 場所 社会体育館2階アリーナ
- 対象 市内在住、在勤、市内クラブ所属の中学生以上の人
- 種目 ○男女シングルス  
○ミックスダブルス
- 費用 1人500円(中学生無料)
- 申込み 11月2日(水)までに、住所、氏名、連絡先、年齢、性別、ミックスダブルス参加の有無を記入し、生涯学習課(社会体育館窓口)またはFAX(93-9640)で提出

問 市スポーツ協会卓球専門部 川名部  
☎090(9972)7635  
(月~金曜日の19:00~21:00)

## 募 第11回富里市民 剣道大会

- 日時 11月5日(土)  
13:30~18:00(予定)
- 場所 社会体育館2階アリーナ
- 対象 市内在住、在勤で中学生以上の人
- 種目 3人制の団体戦
- 費用 1チーム1,000円  
(当日受付時徴収)
- 申込み 10月12日(水)までに、参加申込書に必要事項を記入し、提出

### 問・申込先

市スポーツ協会剣道専門部 萩原  
☎090(2175)9110

## 募 裏千家茶道教室 宗日会

はじめての人でも、親切丁寧に楽しく教えます。正座の苦手な人でも大丈夫です。ぜひ、裏千家茶道と一緒にやりませんか。

- 日程 月2回(火曜日)
- 場所 公民館2階茶室
- 月謝 2,500円

### 問 本多宗朋(お茶名)

☎090(5584)1981

## 募 富里市の職員募集

令和4年度第3回富里市職員採用試験を実施します。

### ■職種・募集人数

- 土木技術職 若干名
- 建築技術職 若干名
- 保育教諭 若干名
- 保健師 若干名
- 技能労務職(道路施設管理) 若干名

■申込み 10月11日(火)から31日(月)までに、申込書を総務課人事給与班へ原則として郵送で提出(31日の消印有効)。

申込書は、市公式ホームページでダウンロードできます。

詳しい受験資格については、市公式ホームページをご覧ください。



### ■1次試験

- 日程 11月13日(日)
- 会場 すこやかセンター2階会議室1

### ■2次試験

1次試験合格者のみ実施

### ■その他

全ての受験者に、合否結果を通知します。

問 総務課 ☎(93)1113  
〒286-0292(住所不要)

## あなたの声を市政に パブリックコメント

### パブリックコメントとは

計画の内容などを公表し、皆さんから提出された意見を考慮して意思決定を行う制度です。提出された意見と意見に対する市の考え方や、意見を考慮して案を修正したときは、内容と理由を公表します。

### 閲覧方法

担当課、日吉台出張所、市民活動サポートセンターで閲覧できるほか、市公式ホームページでも閲覧できます。

### 意見書の提出方法

意見書(様式自由)に住所・氏名・電話番号を記入し、次のいずれかの方法で提出してください。

- 担当課、日吉台出張所、市民活動サポートセンターのいずれかに持参
- FAX ○電子メール ○郵送(当日の消印有効)

### 「富里市汚水適正処理構想の見直し(素案)」

千葉県全域の全領域汚水適正処理構想見直し計画策定が行われており、市の汚水適正処理構想計画を上位計画に反映させるため見直しを行います。今回、素案を作成したので、意見を募集します。

### 計画(案)の閲覧・意見募集期間

10月1日(土)~10月20日(木)

### 問・提出先

上下水道課 ☎(93)5349  
FAX(92)5473

✉jouguesuidou  
@city.tomisato.lg.jp  
〒286-0292(住所不要)



# 令和5年度幼稚園及び認定こども園（1号認定）園児募集

市内の幼稚園、認定こども園では、令和5年4月に入園する園児を募集します。  
願書の交付及び受付は、各園で行います。  
なお、認定こども園の保育利用の募集は、広報とみさと11月号で保育園の募集と一緒にお知らせします。

子育て支援課 ☎ (93) 1174

## 私立幼稚園・私立こども園

	園名	年齢	募集人数	願書交付・受付期間
私立幼稚園	太子幼稚園 日吉倉 483 ☎ (93) 3291	3歳児 4歳児 5歳児	20人 若干名 若干名	願書交付 10月15日(土)～ 願書受付 11月1日(火)
	日吉台幼稚園 日吉台5-25 ☎ (93) 4408	3歳児	60人	願書交付 10月15日(土)～ 願書受付 11月1日(火)
私立こども園	末広幼稚園 七栄 647-41 ☎ (93) 6556	3歳児	29人	願書交付 10月17日(月)～ 願書受付 11月1日(火) ※保育利用の募集は、11月号でお知らせします。

○詳しくは、各園へ直接問い合わせてください。

## 公立幼稚園・公立こども園

	園名	年齢	募集人数	願書交付・受付期間
公立幼稚園	浩養幼稚園 十倉 185-54 ☎ (94) 0054	4歳児 5歳児	14人 6人	願書交付 10月17日(月)～10月28日(金) 9:00～16:00 (土曜日、日曜日、祝日を除く)
	富里幼稚園 七栄 636-1 ☎ (93) 2387	4歳児 5歳児	70人 35人	※園行事で職員が不在となるため、以下の日程は願書の交付ができません。 【浩養幼稚園】 1日の交付不可：10月14日、21日 午前中の交付不可：10月18日、20日 【富里幼稚園】 1日の交付不可：10月19日 午前中の交付不可：10月21日
公立こども園	葉山こども園 御料 1009-32 ☎ (93) 1215	4歳児	1人	願書受付 11月9日(水)、10日(木) 9:00～16:00
	向台こども園 中沢 1023 ☎ (93) 2951	4歳児	3人	
公立幼稚園	浩養幼稚園 十倉 185-54 ☎ (94) 0054	3歳児	7人	願書交付・願書受付 2月中旬 ※詳しくは、広報2月号でお知らせします。

○入園資格は①と②を満たす幼児です。

- ①富里市に住民登録をし、かつ居住している幼児
- ②3歳児：平成31年4月2日～令和2年4月1日までに生まれた幼児
- 4歳児：平成30年4月2日～平成31年4月1日までに生まれた幼児
- 5歳児：平成29年4月2日～平成30年4月1日までに生まれた幼児

○応募者が募集人数を超えた場合は、抽選になります。



## なかよし動物フェスティバル 2022

- 日時 10月15日(土) 10:00~15:00
- 場所 イオンモール成田 <成田市ウイング土屋 24 >
- ①和み広場、②うなりくん広場、③イオンホール
- 内容 各種イベント、獣医師体験、動物相談、チーバクんと写真撮影など
- 問 千葉県愛護動物センター ☎(93)5711

## 令和4年度最新出土考古資料展

- 日時 令和5年6月23日(金)まで 9:00~17:00
- ※16:30までに入館
- ※土・日・祝日・年末年始休館
- 場所 (公財)印旛都市文化財センター 考古資料展示室 <佐倉市春路1-1-4 >
- 費用 無料
- 申込 事前予約制
- 問・申込先 (公財)印旛都市文化財センター ☎043(484)0126

## 極左暴力団の非公然アジトの摘発にご協力

極左暴力団は、善良な市民を装い、マンションやアパートに潜んでいます。アジトを発見するには、皆さんの協力が不可欠です。

あなたの周りにこんな人はいませんか？

- 入居早々、ドアや窓のカギの取り換えや補強をしている
  - 単身または夫婦だけのはずなのに、密かに複数の人が入り出している
  - 昼間でもカーテンをして部屋の中が見えないようにしている
  - 外出は、早朝、深夜など人目がない時にしている
  - 部屋へ出入りする時、周囲を異常に気にしている
  - 近隣の住民と接しないようにしている
- 少しでも「変だな」と感じたときは成田警察署まで連絡してください。

問 成田警察署 ☎(27)0110

## 市制20周年記念

魅力発見!

## 富里フェスタ

富里の魅力って？

富里をもっと知りたい!

みんな遊びにきてね!

- 日時 10月29日(土) 10:00~18:00 (雨天時は翌日に開催)
- 場所 富里中央公園イベント広場
- 内容 ○富里産豚肉を中心としたグルメイベント開催
- ドローン体験コーナー(無料)
- ホースボール観覧・ポニーふれあい・乗馬体験(無料)
- 市民活動団体のブースエリア設置、発表、展示など
- ニンジンレシピの募集開始(※詳しくはホームページをご覧ください。)
- 子供達によるステージでのパフォーマンス披露
- ハロウィンコンテスト(※出演者[キッズ・一般・ペット部門]を募集中です。詳しくはホームページをご覧ください) 問 富里市観光協会 ☎(93)0136



市観光協会  
ホームページ



## いきいき広場



### 北部高齢者支援センター (北部地域包括支援センター)

日吉台4-6-14  
申込 ☎(36)7725

#### 絵手紙教室

- 日時 10月5日(水)、19日(水) 10:00~12:00
- 費用 1回500円
- 申込み 要予約

#### ふれあいクラブ

- 日時 10月11日(火) 14:00~15:30
- 材料費 100円程度
- 申込み 要予約

### 東部高齢者支援センター (中部東地域包括支援センター)

龍岡ケアセンター内  
申込 ☎(85)5572

#### オンラインとみさと健康ちょきん体操

- 日時 毎週金曜日 10:00~
  - ミーティングID 557 255 7255
  - パスワード chokin
- オンライン講座  
「終活について」

- 日時 10月25日(火) 10:00~
  - ミーティングID 557 255 7255
  - パスワード なし
- ※zoomを使用したweb配信です。

### 西部高齢者支援センター (中部西地域包括支援センター)

福祉センター内  
申込 ☎(92)2776

#### ささえ愛サロン

- 日時 毎週火曜日 9:00~11:30
- 費用 200円
- 内容 健康講座、介護予防体操、カラオケなど

#### 健康相談

- 日時 10月4日(火) 9:00~10:30

### 南部高齢者支援センター (南部地域包括支援センター)

特別養護老人ホーム九十九荘向い  
申込 ☎(90)6331

#### 認知症家族の寄り合い

- 日時 10月19日(水) 10:00~11:30
  - 対象者 市内在住の人
  - 定員 20人
- ボッチャ体験会

- 日時 11月26日(土) 9:30~12:00
- 申込み 要予約

# 健康広場

健康広場の問い合わせ・申込みは、健康推進課までお願いします。

健康推進課 ☎ (93) 4121 FAX (93) 2422

## 10月の個別予防接種

母子保健班

※契約医療機関への予約が必要です。

ヒブ・小児用肺炎球菌・ B型肝炎・ロタウイルス	令和4年8月生まれ
BCG	令和4年5月生まれ
4種混合	令和4年7月生まれ
MR (麻しん・風しん)・水痘	令和3年9月生まれ
日本脳炎	令和元年9月生まれ



## 新型コロナオミكرون株対応 ワクチン接種のお知らせ

新型コロナウィルス  
ワクチン接種推進室

市では、10月上旬から順番にオミكرون株対応ワクチン接種クーポン券を発送し、10月中旬より接種を開始します。クーポン券が届きましたら、予約が可能です。詳しくは、広報10月号に折込しているチラシをご確認ください。

フォローを  
お願いします!

Instagram



Twitter



市公式 YouTube



妊婦さんや子育て中のママパパ向けに、様々な情報を発信中。今後は、健康づくり情報も配信していきます。

## 第40回「目の愛護デー」 無料電話相談

成人保健班

「目の愛護デー」を記念して、千葉県眼科医会会員が目の健康についての相談にお答えします。

日時 10月10日(月・祝) 9:00~16:00

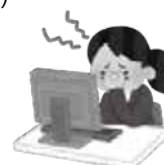
電話番号 043(242)4271(当日のみ)

相談料 無料

問い合わせ先

千葉県眼科医会事務局

☎ 04(7186)7425(毎週火・金曜日)



## ストップ! ザ・むし歯

母子保健班

8月5日に行われた3歳児健診で、むし歯や治療済み歯のなかった子どもたちの紹介です。

佐々木 柊羽  
多々良かのん  
松嶋 優佳

佐藤 牙珀  
中村 元國  
吉沢 香澄

清家 陽咲  
廣川 一香

<五十音順・敬称略>

## 10月の健康カレンダー

日(曜日)	行 事	場 所	受付時間
3(月)	健康相談(要予約)	すこやかセンター	9:30 ~ 11:30
	育児相談(要予約)		13:30 ~ 14:30
4(火)	1歳6か月児健診(令和3年3月生まれ) ※対象者には個別に通知		12:30 ~ 13:00
			13:00 ~ 13:30
7(金)	3歳児健診(平成31年4月生まれ) ※対象者には個別に通知		12:30 ~ 13:00
			13:00 ~ 13:30
11(火)	2歳児歯科健診(令和2年4月生まれ) ※対象者には個別に通知		13:00 ~ 13:30
			13:30 ~ 14:00
14(金)	乳児健診(令和4年5月生まれ) ※対象者には個別に通知		12:30 ~ 13:00
			13:00 ~ 13:30



## 高齢者インフルエンザワクチン接種のお知らせ

成人保健班

高齢者のインフルエンザワクチンは、予防効果の観点から毎年12月31日までの接種となっています。医療機関の休診日などに注意して接種してください。

- 対象** ①令和4年12月31日時点で65歳以上の人（対象者には9月下旬に予防接種の予診票を送付しています。）  
②令和4年12月31日時点で60歳～64歳の人で、心臓、腎臓又は呼吸器の機能に自己の身の辺の日常生活が極度に制限される程度の障害を有する人（身体障がい者手帳級1級相当）、ヒト免疫不全ウイルスにより免疫の機能に日常生活がほとんど不可能な程度の障害を有する人（身体障がい者手帳1級相当）。

※予防接種の予診票が必要となります。接種前に健康推進課まで問い合わせください。

**期間** 10月1日～12月31日

**場所** 県内契約医療機関

**費用** 自己負担1,500円（生活保護受給者は、受給証明書を持参してください。）

※満65歳以降の人が対象です。昭和32年生まれの人は65歳の誕生日以降に接種してください。



## 運動講習会

成人保健班

健康づくりのために、筋トレやウォーキングを行っている人も多いのではないのでしょうか。家庭でできる筋トレやウォーキングの正しい方法を体験することで、より効果的なものにするための講座です。ぜひこの機会に参加してみませんか。

**日時・内容**

- ①11月2日（水）  
気軽にできる筋力アップトレーニング  
9:30～11:30  
②11月15日（火）  
効果的なウォーキング  
9:30～11:30

**場所** すこやかセンター2階

**定員** 各回20人

**講師** ①健康運動指導士 金坂 孝さん  
②健康運動指導士 石井 千代江さん

**持ち物** 汗拭きタオル・飲み物  
運動ができる服装・靴でお越しください  
※更衣室はありません

**申込み** 電話または健康推進課窓口にて事前要予約（先着順）



## 成田赤十字病院 公開健康講座 成人保健班

**日時** 10月15日（土）14:00～15:30

**場所** 成田市保健福祉館 多目的ホール

**定員** 会場50人

※YouTubeを使用したライブ配信も行います。

**テーマ** 有病者の歯科治療

**講師** 林 幸雄さん

（成田赤十字病院 歯科口腔外科部長）

**申込み** 成田赤十字病院社会課に電話☎（22）2311  
または成田赤十字病院ホームページから受付。

※詳しくは、成田赤十字病院社会課に問い合わせください。

～お好きな時に お好きな場所で～

【成田赤十字病院オンライン講座】

成田赤十字病院のホームページでは、

「公開健康講座」を動画配信しています。



詳しくはこちら

## プレパママ教室

母子保健班

初めて出産を迎える夫婦を対象にした教室です。

**日時** 11月5日（土）

①9:00～11:00

②13:00～15:00

**場所** すこやかセンター3階

**内容** 妊娠中の生活、ママと赤ちゃんのお口のお手入れ & 栄養、お風呂の入れ方、妊婦体験（パパ）

**定員** ①②ともに各回8組（先着順）

**対象** 令和5年1・2・3月出産予定の初産婦の人

**費用** 250円（テキスト代）

**申込み** 11月1日（火）まで

## 「いのちの輝き展」の開催

成人保健班

白血病や再生不良性貧血で骨髄移植などにより元気になった子どもたちや、移植ができず亡くなってしまった子どもたちの絵画などの作品展示を行います。「いのちの輝き展」を通して、命の大切さについて考えてみませんか。

1. パネル展示

**日時** 10月18日（火）～10月25日（火）

※休館日を除く

**場所** 中央公民館1階ロビー

2. 関連図書展示

**日時** 10月1日（土）～12月25日（日）

※休館日を除く

**場所** 市立図書館1階ロビー

問い合わせ先

千葉骨髄バンク推進連絡会 ☎043（497）5083

## 生活習慣病予防セミナー

成人保健班

健診結果は気になるけれど、仕事が忙しいし、特に症状もないし、自分はまだ大丈夫だと思いませんか？気づかないうちに生活習慣病はどんどん悪化してしまいます。この機会に生活習慣を見直してみませんか？

**場 所** すこやかセンター2階

**定 員** 各20人(先着順)

**費 用** 各回材料費として500円

**その他** それぞれの講座は、単独でも受講できます。

※新型コロナウイルス感染症の感染状況によって、調理実習は中止になる場合があります。

テーマ	内容	日時
糖尿病	○糖尿病ってどんな病気？ ○調理実習	11月30日(水) 9:30～13:00
脂質異常症・肝機能	○コレステロールって体に必要？ ○調理実習	12月7日(水) 9:30～13:00
高血圧・腎機能	○高血圧を放っておいていいの？ ○調理実習	12月14日(水) 9:30～13:00
口の健康と全身の関係	○口の健康と全身の関係について	12月21日(水) 9:30～12:00

## 自死遺族のための相談支援

成人保健班

**場所** 千葉県印旛健康福祉センター(印旛保健所)2階 栄養指導室  
<佐倉市籾木仲田町8番地1(駐車場あり)>

1. [わかちあいの会ひだまり] <予約不要>

～同じような体験を持つ人の集いの場～

**日 時** 偶数月第3金曜日 13:30～16:00

**対 象** 大切な方を自死で亡くされた人

2. 自死遺族支援「個人対面相談」<事前要予約>

心の想いや悩みを個別にできる相談です。

**日 時** 奇数月第3金曜日 13:00～16:00

**対 象** 自死遺族の人(原則として千葉県在住の人)

**申込み** ☎043(222)4331(予約専用電話番号)  
月～金曜日 9:00～17:00

**問い合わせ先**

社会福祉法人千葉いのちの電話事務局

☎043(222)4416(月～金曜日 9:00～17:00)

市制20周年記念

120万歩健康ウォーキング事業

「第11回富里にんじんウォーク」 成人保健班

3年ぶりにウォーキングイベント「第11回富里にんじんウォーク」を開催します。ウォーキングによる健康づくりをしながら、市の特産物であるにんじんと富里の自然に触れ、「まち発見」をしませんか。市内約10kmのコースと約6kmのコースを用意しました。ぜひご参加ください。

**日 時** 11月26日(土)

8:30～12:00(スタート9:00)

※荒天時中止

**場 所** すこやかセンター集合

**定 員** 先着300人(市内・市外在住を問わず)

**対 象** 小学生以上(小学生は同伴者が必要です)

市内・市外在住を問いません。

**コース** 七栄・末廣農場～立沢方面散策

○約10kmコース(ロングコース)

○約6kmコース(ショートコース)

**費 用** ○19歳以下 100円(保険料含む)

○20歳以上 500円(保険料含む)

**持ち物** 歩きやすい服装、運動靴、タオル、飲み物など

**申込み** 11月18日(金)までに健康推進課窓口または電話

※詳しくは申込み後に通知します。



### 富里市地区保健推進員活動記⑤

「こんにちは、地区保健推進員です！

～私たちは地区の健康づくりをサポートしています～

#### 【根木名小地区】

根木名小地区では、地区での活動として地域の方々に向けて健康教育を行いました。また、1歳のお誕生日を迎えるお子さんのお宅に、歯ブラシやパンフレットを届ける1歳児訪問も実施しています。



上段) 安藤禧一(ファミリータウン富里)、吾妻守(旭ヶ丘)

下段) 伊藤由美子(根木名)、二上正栄(大和ニュータウン)、相馬きよ子(富里台)

<敬称略>





## 図書館だより

## Library information

図書・雑誌・視聴覚資料の貸出期間は2週間です

休館日 3日(月)、11日(火)、17日(月)、  
24日(月)、27日(木)、31日(月)

【開館時間】 9:30～18:00

○金曜日は19:00まで

(休日に重なった場合を除く)

○土・日曜日、祝日は17:00まで

【問い合わせ先】 ☎ (90) 4646

○9:30～17:00

※図書館行事は、新型コロナウイルスの感染状況により変更する場合があります。



図書館  
ホームページ

## 子ども読書活動推進講演会

- テーマ 「絵本の楽しみを子どもたちに」
- 講師 伊藤 明美さん(元千葉県浦安市中央図書館司書、現千葉大学・日本女子大学・白百合女子大学・清原女子大学非常勤講師)
- 日時 11月3日(木・祝) 10:00～11:30
- 場所 市立図書館2階AVホール ■定員 40人
- 対象 未就学児・学童の保護者、読み聞かせボランティアの人、幼稚園・保育園・小学校の先生、絵本に興味がある人
- 申込み 10月4日(火)から電話または図書館カウンター(先着順)  
※当日、保育ボランティアを必要とされる場合は、お早目に相談してください。(対象:3歳以上3人程度)

## 10月の映画会 『陽炎の辻 完結編』

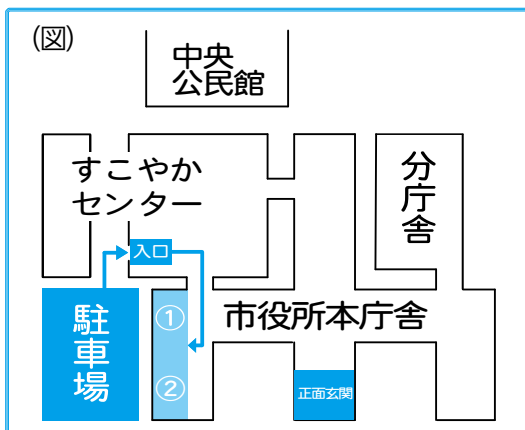
出演 山本耕史、中越典子、滝藤賢一ほか

■日時 19日(水)

1回目 10:00～ 2回目 14:00～

■定員 各回40人 ■会場 図書館2階AVホール

## 休日開庁



※休日は正面玄関が施錠されているため、すこやかセンターの休日夜間受付を利用してください。



### 市民課一部証明交付

■日時 9日(日)・23日(日) 8:30～17:15

※旅券の交付は、9日の9:00～16:30に行います。

※個人番号カードは、平日の市役所開庁時に要予約。

■場所 左(図)の①

■取扱手続 ○住民票の写しの発行(本人または同一世帯員のみ)

○印鑑登録証明書の発行(代理人可) ○印鑑登録(本人のみ)

○個人番号カードの交付(本人のみ) ○旅券の交付(本人のみ)

■持ち物 運転免許証などの本人確認書類等

☎ 市民課 ☎ (93) 4086

### 市税休日納付相談

■日時 23日(日) 9:00～16:00

■場所 左上(図)の②

■相談対象税目 ○市民税・県民税

○固定資産税・都市計画税

○軽自動車税(種別割)

○国民健康保険税

☎ ●納税課 ☎ (93) 0433 ●国保年金課 ☎ (93) 4083

※相談日の当日は、国保年金課にお問い合わせください。

## 中央公民館

☎ (92) 1211

休館日 3日(月)、10日(月・祝)、17日(月)、24日(月)、31日(月)

公民館棟使用申請受付(令和4年1月分) 4日(火)～

講堂棟使用申請受付(令和5年4月分) 4日(火)～

※受付時間 8:30～17:15

※4日の12:00までに、利用施設・時間が重なったときは抽選を行います。  
(結果は5日(水)、中央公民館窓口に掲示します。)

## 社会体育館

☎ (92) 1597

休館日

3日(月)、11日(火)、17日(月)、24日(月)、31日(月)

※施設の利用や申請は、問い合わせてください。

※令和4年10月1日から屋内外スポーツ施設の  
オンライン予約が可能になりました。  
詳しくは市公式ホームページをご覧ください。



# 子育て広場



施設名・団体名	内容	日時など
子育て支援センター (葉山キッズ・ランド) 申込 ☎ (93) 2800	移動支援 (要予約) 場所：北部コミュニティセンター	21日 (金) 10:00 ~ 11:40
	妊娠・子育てプチ相談 (要予約)	5日 (水) 10:30 ~ 11:40 (0~5歳児対象) 18日 (火) 10:30 ~ 11:40 (妊婦・1歳未満対象)
子育て支援センター (向台こども園) 申込 ☎ (37) 7070	移動支援 (要予約) 場所：北部コミュニティセンター	7日 (金) 10:00 ~ 11:30
	子育てプチ相談 (要予約)	12日 (水) 10:45 ~ 11:50 (0~5歳児対象)
	予約制でセンター室開放を行います。詳しくは問い合わせてください。	
青空保育園 申込 ☎ (91) 6151	保育園開放「どんぐりクラブ」(要予約)	毎週火・木曜日 9:00 ~ 11:30 定員7組
	育児イベント「ミニミニ運動会」(要予約)	18日 (火) 10:00 ~ 11:00 定員8組
日吉台幼稚園 申込 ☎ (93) 4408	未就園児園庭開放 (日吉台幼稚園第2グラウンド)	6日 (木)、11日 (火)、21日 (金) 11:00 ~ 11:45
	子育て教室「ちびたんくらす」	20日 (木) 10:15 ~ 11:45 ハロウィンマントを作ろう・身体測定
七栄地区社会福祉協議会 問 小湊 ☎ 090 (4545) 7887	「ちょっとほっとタイム」 子育て交流、季節のイベントなど (中部ふれあいセンター2階和室)	5日 (水) 10:00 ~ 11:30 (0歳~就学前の子どもと保護者対象)
日吉台地区社会福祉協議会 申込 染谷 ☎ 090 (2457) 0625	「ほっかほかクラブ」(要予約) コンシェルジュによる育児相談 (北部コミュニティセンター和室)	24日 (月) 10:00 ~ 11:30 (0~3歳の子どもと保護者対象)
富里第一地区社会福祉協議会 問 田所 ☎ 090 (7826) 3739	「すくすく広場」 小物づくり・季節のイベントなど (中沢集会所)	27日 (木) 10:00 ~ 11:30 (子育て中の保護者とその子ども対象)

※詳しくは、各施設・団体に問い合わせてください。

## ファミリーサポートセンター開設10周年

ファミリーサポートは、子育てを地域でお手伝いする会員組織です。お陰様で10年間、安心・安全な活動が継続されていますことに感謝申し上げます。

- 内容 子どもの一時的な預かりや、保育施設への送迎 (有償)

問 ファミリーサポートセンター ☎ (92) 2452

## 幼稚園の友達と遊びませんか？

### 富里幼稚園

- 日時 10月14日 (金)  
10:00 ~ 11:00
- 対象 満3歳以上の親子
- 内容 園庭開放・読み聞かせ
- 定員 10組
- 申込み 9:30 ~ 16:30 に電話

問・申込先  
富里幼稚園 ☎ (93) 2387

### 浩養幼稚園

- 日時 10月20日 (木)  
10:00 ~ 11:00
- 対象 未就園の親子
- 内容 お芋堀り、園庭で遊ぶ
- 申込み 10月14日 (金) まで

問・申込先  
浩養幼稚園 ☎ (94) 0054

## 副食費補助の請求手続きはお早めに

私立幼稚園の利用者が園に支払った教育時間に係る給食費のうち、要件を満たす園児は、主食以外のおかずなどの副食費の一部 (月額上限 4,500 円) を市が補助します。年1回 (4月~3月分まとめて) となり、請求可能な時効は、2年です。お早めに手続きしてください。対象や請求方法など、詳しくは問い合わせてください。

問 子育て支援課 ☎ (93) 1174

## 10月は児童手当の支給月です

- 支給対象月 6月~9月分 ■振込日 10月7日 (金)
- ※受給者の所得が一定以上の場合、児童手当等は支給されません。
- ※「現況届」が対象で提出されていない人や、9月9日までに所得の確認が取れなかった人は、今回の振込日には手当が支給されません。詳しくは問い合わせください。

問 子育て支援課 ☎ (93) 4497

## ユニクロ全日本ジュニアテニス選手権2022 富里中学校の小笹悠さんが出場

☎生涯学習課 ☎ (92) 1597

8月23日から30日までの間、大阪府を会場に、ユニクロ全日本ジュニアテニス選手権2022が開催され、富里中学校3年生の小笹悠さんが14歳以下男子ダブルスで出場しました。

これは、7月16日～22日に行われた第96回関東ジュニアテニス選手権の男子14歳以下ダブルスで、小笹悠さん・瀧尾一真さんのペアが準優勝に輝き、全日本ジュニアテニス選手権への出場権を勝ち取ったものです。

全日本ジュニアテニス選手権では残念ながら1回戦敗退でしたが、炎暑の中すばらしい試合を繰り広げました。今後もますますのご活躍が期待されます。



## 全国市町村教育委員会連合会功労者表彰 森田恵子さんが受賞

☎教育総務課 ☎ (93) 7657

前富里市教育委員の森田恵子さんが全国市町村教育委員会連合会功労者表彰を受賞しました。

森田さんは、教育委員として多年にわたり教育の振興に尽くされた功績が認められ受賞されました。



## 入隊を志す皆さんへアドバイス 自衛官募集相談員を委嘱

☎防災課 ☎ (93) 1114

久米清さん(日吉台二丁目)、久米多恵子さん(日吉台二丁目)、鈴木英吉さん(七栄)、岡野耕平さん(七栄)の4名が、市長と高橋本部長(自衛隊千葉地方協力本部)の連名で、令和4年度の自衛官募集相談員に委嘱されました。相談員の皆さんは、自衛官志願者と自衛隊との架け橋となり、助言や情報提供、地域での広報活動などを行っていきます。



左から) 五十嵐市長、岡野さん、高橋本部長

求めています、若い力!  
自衛官募集

詳しくは自衛隊千葉地方協力本部ホームページをご覧ください。



☎自衛隊千葉地方協力本部  
成田地域事務所  
☎ (22) 6275

## 第40回富里市環境美化ポスター展 高橋愛実さんが最優秀賞に

☎クリーンセンター ☎ (93) 4529

7月27日、「第40回富里市環境美化ポスター展」上位入賞者の表彰式が行われました。この作品展は、環境美化に対する意識の高揚とマナーの向上を目的に行われ、市内の小学5年生から183点の応募があり、入賞作品20点が富里中央公民館で展示されました。

最優秀賞、特選の入賞者の皆さまです。

- 最優秀賞 高橋 愛実さん (日吉台小学校)
- 特選 環境美化推進協議会長賞  
上川 あいさん (七栄小学校)
- 特選 今野 寧音さん (七栄小学校)  
三原 可帆さん (根木名小学校)



左から) 五十嵐市長、今野さん、高橋さん、上川さん、三原さん、長谷川会長、関口先生



# とみさと Hot News!

## 全国中学生ハンドボールクラブカップ2022 HC Lever が第3位!

☎ 生涯学習課 ☎ (92) 1597

8月4日から7日までの間、埼玉県を会場に、全国中学生ハンドボールクラブカップ2022が開催されました。富里市を練習拠点としている『HC Lever』が出場され、第3位という素晴らしい成績を収めました。今後もますますのご活躍が期待されます。



▲シュートの瞬間



## 富里ロータリークラブが末廣農場にベンチを寄贈 ☎ 商工観光課 ☎ (93) 4942

8月9日、市民の日常的な交流の場として、また、来訪者を地域が一体となってもてなす観光の拠点である富里市観光・交流拠点施設「末廣農場」に、富里ロータリークラブから、テーブル付ベンチ2台を寄贈していただきました。ベンチは、屋外イベント広場に設置し、より一層、皆様が集う場所となるよう活用させていただきます。



## 市制20周年記念 とみちゃん 秋まつり

令和4年 **11月20日(日)**  
**9:00 ~ 15:00**

**会場** 中央公民館、中央公民館前駐車場、職員駐車場の一部

「産業まつり」、「福祉まつり」、「文化祭」、「環境フェア」、「市民活動フェスタ」を市制20周年記念「とみちゃん秋まつり」として同日に開催することにより、郷土への愛着、地域のきずな、食や文化へのつながりを創出します。詳しくは、広報とみさと11月号やホームページなどでお知らせします。

### 「とみちゃん秋まつり」産業まつり出店者募集

- 対象 市内在住農業者及び市内に事業所のある事業者
- 品目 農産物(市内で生産された物)・商工業(取り扱っている商品または製品)  
※出店要領は問い合わせてください。
- 申込み 10月11日(火)までに農業者は農政課、商工業者は商工会窓口へ申込み
- ☎・申込先 産業まつり実行委員会事務局  
☎ (93) 4943、FAX (93) 2101

## 10月のイベント♪

末廣農場



随時、新たな催し物を行います。最新情報は末廣農場ホームページをご覧ください。

開催日	開始時間	団体名	内容
8日(土)~10日(月・祝)	9:00	すえひろマルシェ	
16日(日)	12:00(各30分)	Y1 ダンス塾 / ハッピースターズ / overflow kids / PASSION	キッズダンス

開催日	開始時間	団体名	内容
29日(土)	9:00	肉の日(精肉20%OFF)	
30日(日)	11:00	CLAPfeat. サリュー トバントワリング	キッズダンス、バントワリング
	9:00	農場のハロウィン(岩崎久彌氏から来場した子供へお菓子プレゼント)	
毎週金曜	10:00	中部東地域 包括支援センター	ちよきん体操

市の人口  
2022.8.31現在

人口: 49,396人(-142) 男: 25,215人(-73) 女: 24,181人(-69)  
世帯数: 24,064世帯(-92)

※( )内は前月比

