

住宅耐震相談会



- 日時 10月15日(土)
 - ① 9:00 ~ 12:00
 - ② 13:00 ~ 17:00
 - 場所 北部コミュニティセンター
※午後は依頼住宅も可能
 - 定員 ①②各先着10組
 - 持ち物 住宅の間取りが分かるもの
(平面図や建築確認通知書など)
 - 費用 無料
 - 申込み 10月13日(木)まで
- 問・申込先
都市計画課 ☎(93) 5148

軽油の購入は県内で 軽油引取税のお知らせ



軽油は県内で買いましょ

軽油引取税は、軽油を購入した販売店の所在する県の収入になり、教育・福祉・道路整備などに使われます。

No! 不正軽油宣言

不正軽油の製造・販売・使用は、軽油引取税の脱税だけでなく、県民の健康や地域の環境に悪影響を与える悪質な犯罪行為です。

不正軽油の流通を防止するために、「買わない」「売らない」「使わない」を徹底し、不正軽油の販売や使用の防止にご協力をお願いします。

問 千葉県佐倉県税事務所軽油引取税課
☎043(483)1116

日本語ボランティア 講師養成講座

在住外国人に日本語の学習支援を行うボランティアの養成講座を開催します。英語などの外国語が話せない人でも受講可能です。

- 日時 10月17日(月)、24日(月)、31日(月)
いずれも14:00 ~ 16:00
 - 場所 北部コミュニティセンター
 - 対象 3回すべてに参加できる人
 - 費用 1,100円(教科書代)
 - 定員 先着10人
 - 申込み 10月11日(火)まで
- 問・申込先
富里国際交流協会事務局
(市民活動推進課内)
☎(93) 1117

認知症サポーター 養成講座



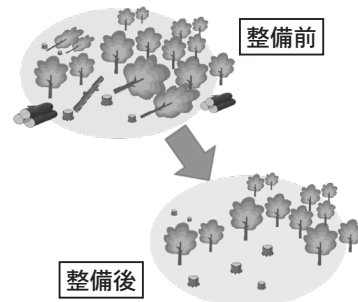
認知症に関する知識や対応の仕方などの講義を通して、認知症についての理解を深めることを目的としています。この機会に、認知症についての理解を深めてみませんか。

- 日時 10月20日(木)
10:00 ~ 12:00
 - 場所 市立図書館2階AVホール
 - 講師 北部地域包括支援センター職員
キャラバン・メイト
 - 定員 20人
- 問・申込先
高齢者福祉課 ☎(93) 4981

被災木の受入れについて相談を受付中!

令和元年の台風により、風倒木被害を受け、処理できず森林に放置されたままになっている被災木など多く見受けられます。市では、被災木をエネルギー資源として有効活用するため、受入れなどの相談を環境課窓口にて受け付けています。

問 環境課 ☎(93) 4945



道路上に張り出している樹木は伐採を!

車道や歩道の一部で、隣接する山林や個人宅地などが、次のような状態で通行の妨げとなっている箇所が見受けられます。

- 車道や歩道に樹木や枝が張り出している
- 竹木の繁茂がある
- 枯れ木や枯れ枝の倒木がある

土地(樹木)の所有者の皆さんには、樹木の伐採、または枝払いなど、適正な管理をお願いします。沿道の倒木や張り出した枝などで、通行中の車両が損傷する事故などが発生した場合には、所有者が賠償責任を問われる場合があります。

問い合わせ先

- 国道・県道について 成田土木事務所管理課 ☎(26) 4832
- 市道について 建設課 ☎(93) 5747

有料広告スペース