

# 富里市デマンド交通キャロリン号 の運行実績について

---

～暮らしを守り、みんなで支え、未来へとつなぐ持続可能な交通体系～

**令和5年度第3回 富里市地域公共交通会議**  
**令和5年10月25日**

1

## 運行便数・走行距離等

月	運行便数(便)			総利用者数 (人)	走行距離 (km)	車輛 台数 (台)	稼働 台数 (台)
	市内	市外	合計				
R4.10月	1,080	852	1,932	2,382	11,041	217	183
11月	1,103	992	2,095	2,587	11,719	210	178
12月	1,282	913	2,195	2,788	12,495	217	180
R5.1月	1,037	900	1,937	2,473	11,529	217	174
2月	1,088	939	2,027	2,641	12,135	196	161
3月	1,358	1,104	2,462	3,095	14,280	217	186
4月	1,506	1,172	2,678	3,403	15,284	240	186
5月	1,545	1,226	2,771	3,408	15,979	248	185
6月	1,732	1,217	2,949	3,672	16,547	240	190
7月	1,656	1,283	2,939	3,724	16,710	248	190
8月	1,743	1,357	3,100	3,950	17,331	248	200
9月	1,771	1,365	3,136	3,971	17,807	240	210
合計	16,901	13,320	30,221	38,094	172,857	2,738	2,223

## 総利用者数、ドア・ツー・ドア利用人数

月	総利用者数	ドア・ツー・ドア利用人数			ドア・ ツー・ドア 利用割合
		市内	市外	合計	
R4.10月	2,382	227	308	535	22.5%
11月	2,587	250	228	478	18.5%
12月	2,788	371	205	576	20.7%
R5.1月	2,473	314	245	559	22.6%
2月	2,641	227	338	565	21.4%
3月	3,095	384	262	646	20.9%
4月	3,403	444	270	714	21.0%
5月	3,408	436	259	695	20.4%
6月	3,672	541	277	818	22.3%
7月	3,724	544	327	871	23.4%
8月	3,950	672	392	1,064	26.9%
9月	3,971	659	382	1,041	26.2%
合計	38,094	5,069	3,493	8,562	22.5%

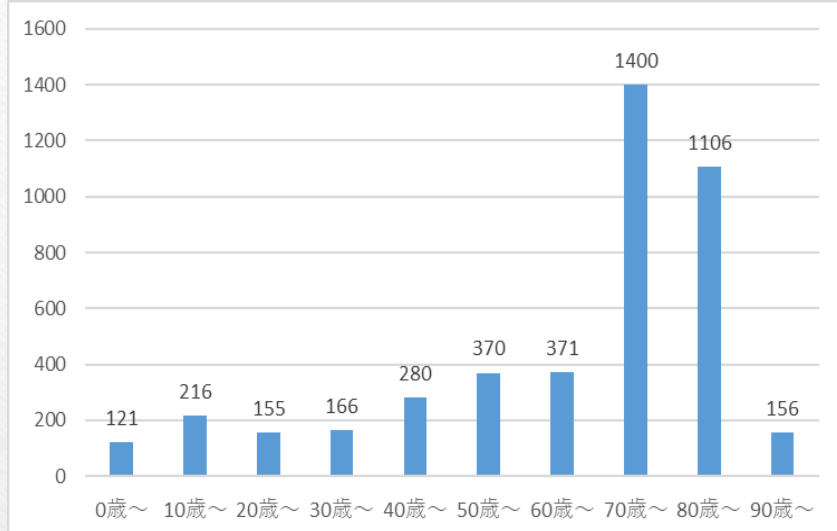
# 集計期間：令和4年10月1日～令和5年9月30日

## 3 年度別登録件数

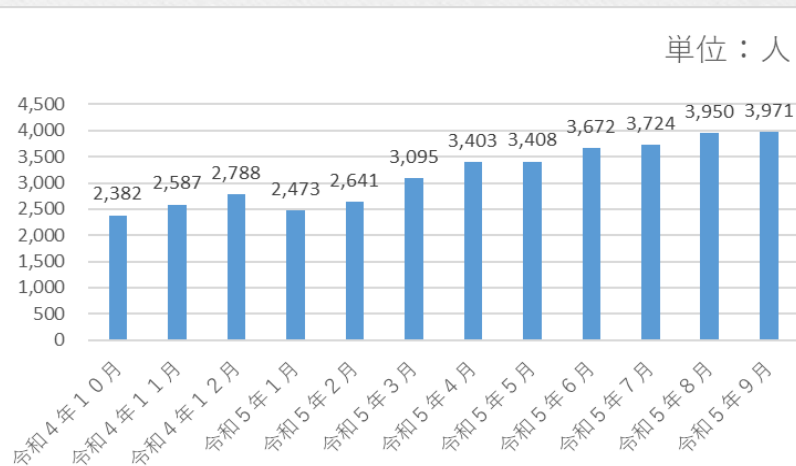


**登録者総数**  
**4,697人**

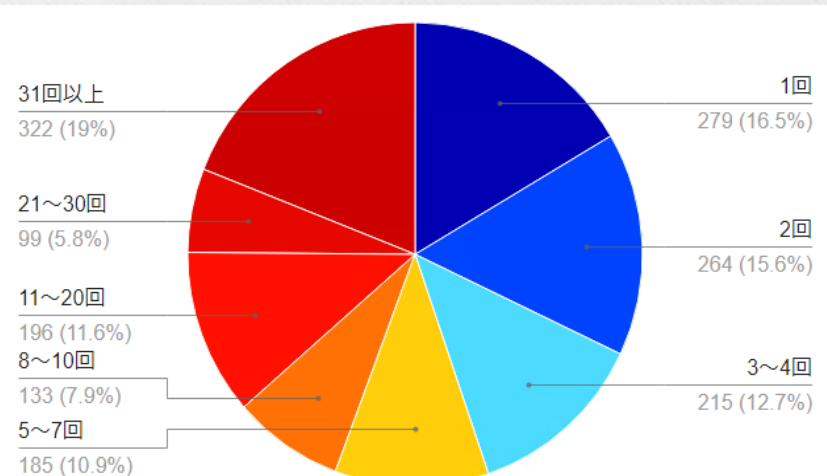
## 4 年齢別登録者数



## 5 利用人数

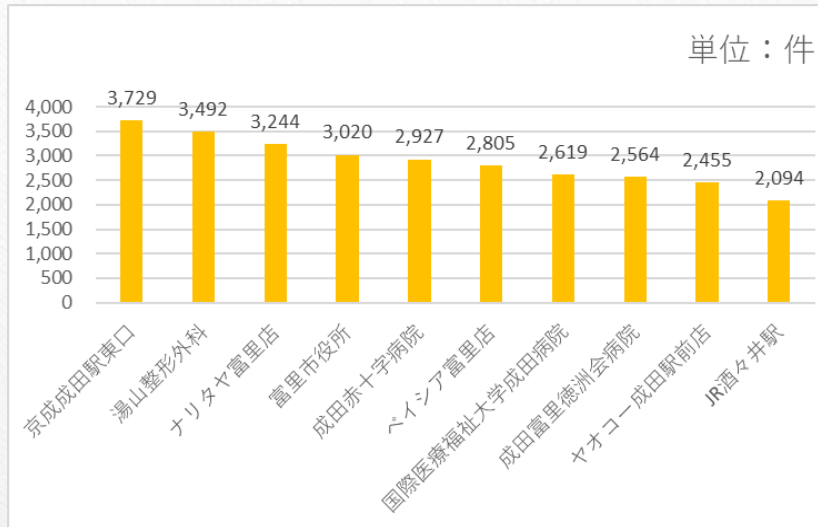


## 6 利用者一人当たりの予約件数割合

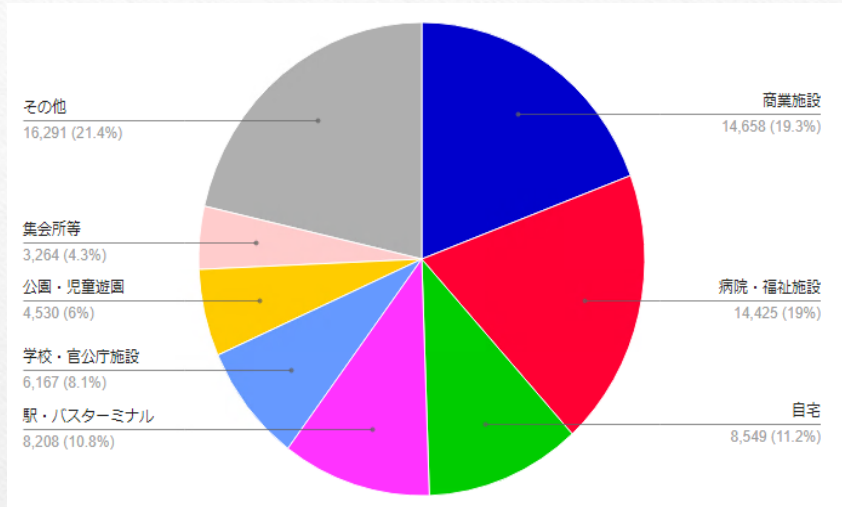


**1,693人の方が利用**

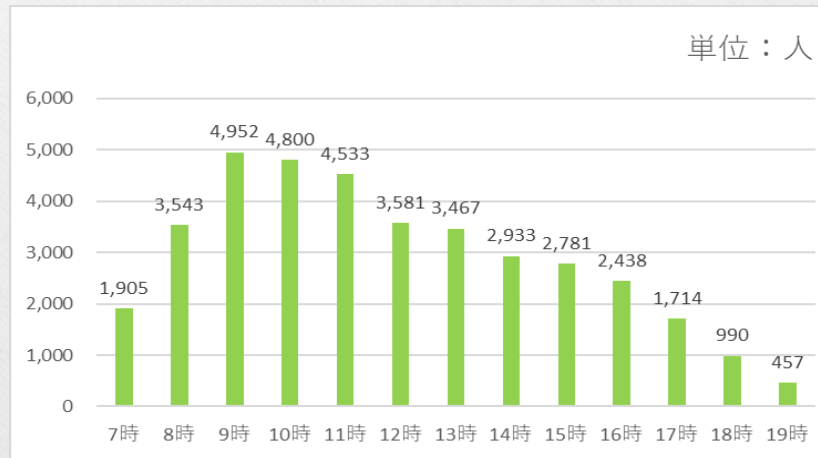
## 7 乗降ポイント別利用件数【上位10】



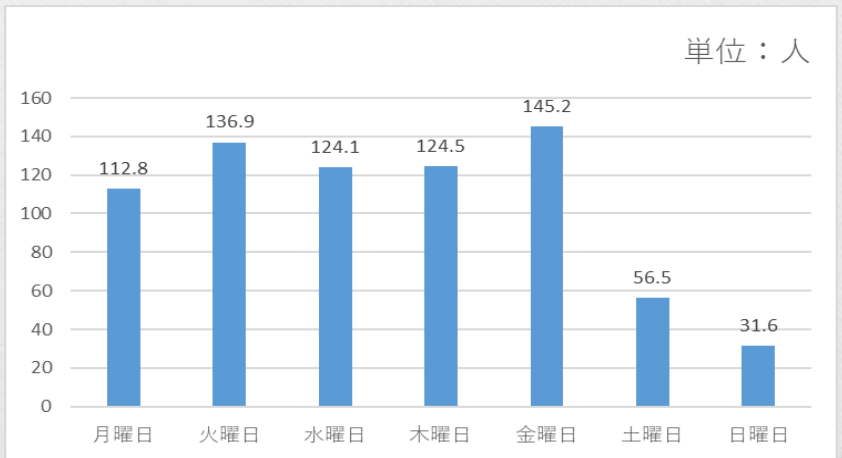
## 8 乗降ポイントカテゴリ別利用割合



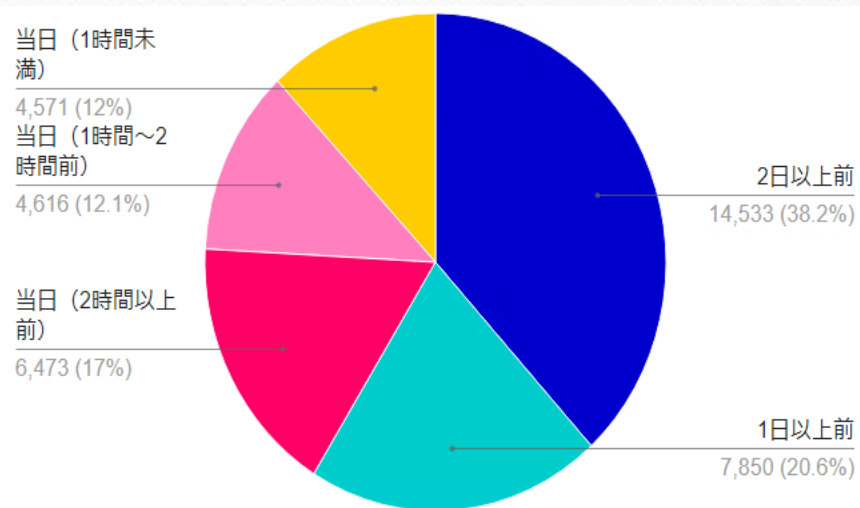
## 9 利用時間別利用人数



## 10 曜日別平均利用人数



## 11 予約時期割合



## 12 月別乗合率

月別 乗合率 (人)

