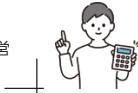


令和4年度 予算

財政課 ☎ (93) 1115

予算とは、市の1会計年度(4月~翌年3月末)の収入(歳入)と支出(歳出)の見積りのこと

歳入 その会計年度における税金や国、千葉県から(収入)交付されるお金、借入金などのすべての収入
 歳出 その会計年度における行政運営(支出)に必要なすべての支出



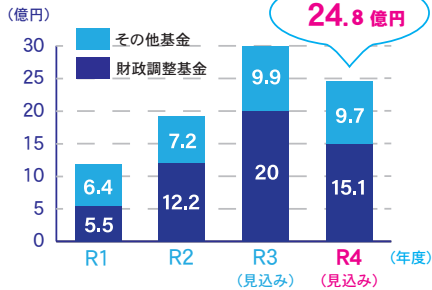
お金を3種類のお財布に分けて管理

- 1 一般会計** 159億2,100万円
市の行政運営に必要な経費を計上する会計のこと。
- 2 特別会計** 93億3,619万2千円
国民健康保険、介護保険、後期高齢者医療といった一般会計と区別が必要な事業の会計のこと。
- 3 企業会計** 27億976万4千円
水道事業や下水道事業といった利用料金などの利益で運営している会計のこと。

会計	令和4年度	令和3年度	前年度比	
一般会計	159億2,100万円	153億1,600万円	+4.0%	
特別会計	国民健康保険	58億5,094万5千円	57億9,439万1千円	+1.0%
	介護保険	28億9,140万9千円	27億8,119万3千円	+4.0%
	後期高齢者医療	5億9,383万8千円	5億935万9千円	+16.6%
企業会計	水道事業	14億749万4千円	13億5,518万6千円	+3.9%
	下水道事業	13億227万円	12億3,439万9千円	+5.5%
合計	279億6,695万6千円	269億9,052万8千円	+3.6%	

※各項目ごとに四捨五入しているため、合計が一致しないところがあります。

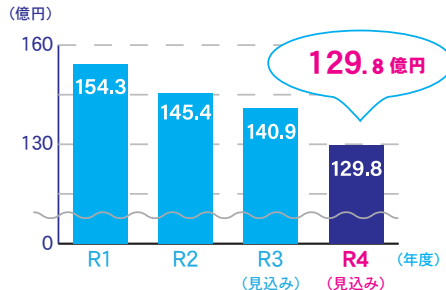
貯金(基金)



貯金にあたる基金残高は、24.8億円となる見込みです。

※財政調整基金は、年度間の財源不足に備えるための、市の貯金です。

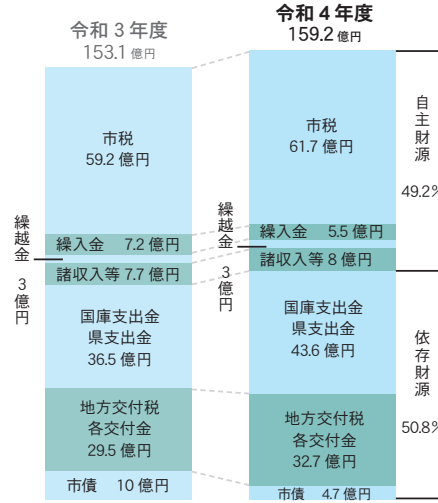
借金(市債)



借金にあたる市債残高は、129.8億円となる見込みです。

※市債は、公共施設整備などを行うために必要な資金を、国や金融機関などの外部から調達する借入金です。

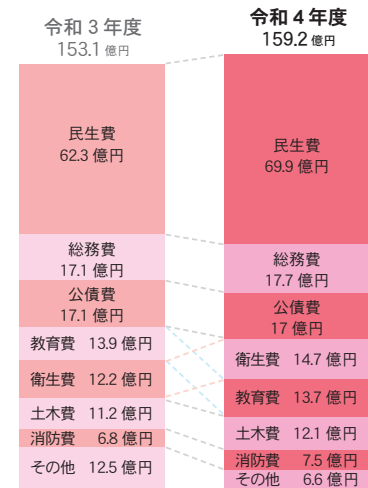
歳入



※各項目ごとに四捨五入しているため、合計が一致しないところがあります。

- 市税** 構成比 38.8%
前年度比較 +2.5億円
市民税、固定資産税など市民が納めた税金
- 繰入金** 3.5%
前年度比較 -1.7億円
基金(市の貯金)から引き出すお金
- 繰越金** 1.9%
前年度決算剰余金
- 国庫支出金・県支出金** 27.4%
前年度比較 +7.1億円
市が行う特定の事業に対して、国や千葉県から交付されるお金
- 地方交付税・各交付金** 20.5%
前年度比較 +3.2億円
国や千葉県が徴収した税金の中から、市の状況に応じて交付されるお金
- 市債** 2.9%
前年度比較 -5.3億円
国や金融機関などから借りたお金(借金)

歳出



※各項目ごとに四捨五入しているため、合計が一致しないところがあります。

- 民生費** 構成比 43.9%
前年度比較 +7.6億円
障害者福祉、児童福祉、高齢者福祉、生活保護、福祉医療、国民年金などに要する経費
- 総務費** 11.1%
前年度比較 +0.6億円
人事、企画、財政、戸籍、協働のまちづくりなどに要する経費
- 公債費** 10.7%
前年度比較 -0.1億円
市債の元金、利子などの支払いに要する経費
- 衛生費** 9.2%
前年度比較 +2.5億円
予防接種や健康診断、環境保全、ゴミ収集などに要する経費
- 教育費** 8.6%
前年度比較 -0.2億円
学校教育、生涯学習、スポーツ振興などに要する経費
- 土木費** 7.6%
前年度比較 +0.9億円
道路や公園、区画整理などに要する経費
- 消防費** 4.7%
前年度比較 +0.7億円
消防体制の維持や火災などの災害防止に要する経費

主な事業

地域包括支援センターの運営 委託型地域包括支援センターを3か所から4か所に増設します。 8,845万円	にぎわい拠点づくり 市の玄関口に相応しい良好な市街地形成を図ります。 2億342万円	観光・交流づくり 観光・交流拠点施設「米蔵農場」から市の農・自然・歴史・文化の魅力を発信します。 2,342万円
--	---	---