

募 パブリックコメント
富里市地域公共交通計画(案)

市では、地域の移動ニーズにきめ細やかに対応できる、交通サービスの提供を目指すための「富里市地域公共交通計画」を策定します。今回、案を作成したので、意見を募集します。

■ 閲覧・募集期間
2月22日(火)～3月14日(月)

■ 閲覧方法
企画課、日吉台出張所、市民活動サポートセンターで閲覧できるほか、市公式ホームページでも閲覧できます。

■ 提出方法
意見書(様式自由)に住所・氏名・電話番号を記入し、次のいずれかの方法で提出してください。

○ 企画課、日吉台出張所、市民活動サポートセンターのいずれかに持参

○ FAX ○ メール

○ 郵送(当日の消印有効)

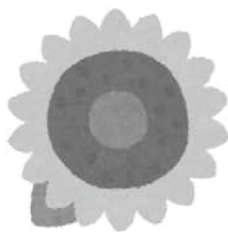
〒286-0292(住所不要)

☎ 企画課 ☎ (93) 1118

FAX (93) 9954

E kikaku@city.tomisato.lg.jp

募 ひまわりプロジェクト



ひまわりを育てて、地域の中での見守り、助け合いの輪を広げましょう。

■ 期間

○ 募集期間

3月31日(木)まで

○ 実施期間

4月1日(金)～8月31日(水)

■ 対象

市内在住者20人

■ 内容

実施期間中に、ひまわり2鉢を育てていただきます。

詳しくは問い合わせてください。

☎ 南部地域包括支援センター

☎ (90) 6331

募 認知症サポーター
養成講座

■ 日時 2月9日(水)

10:00～12:00

■ 場所 市立図書館2階AVホール

■ 講師 社会福祉法人清郷会

認知症介護指導者 土屋亮太さん

■ 定員 20人

☎ 申込先 高齢者福祉課

☎ (93) 4981

i ニュースポーツで
楽しく汗を流しましょう

■ 日時 3月1日(火)

19:00～21:00

■ 場所 社会体育館2階

■ 対象 市内在住または在勤

(未成年の人は保護者同伴)

■ 内容 ニュースポーツ(バドミントンなど)の体験

■ 持ち物 動きやすい服装、室内靴、タオル ※飲み物は用意します。

☎ 生涯学習課(社会体育館内)

☎ (92) 1597

募 都市計画に関する縦覧

都市計画(案)の案件名

成田都市計画生産緑地地区の変更案の縦覧

■ 縦覧期間 2月15日(火)まで
8:30～17:15
(土・日曜日、祝日を除く)

■ 縦覧場所

都市計画課窓口

■ 意見書の提出先

富里市長

■ 意見書を提出できる人

住民と利害関係人

■ 意見書の提出

2月15日(火)までに下記のいずれかの方法で提出

○ 都市計画課に持参

○ メール

○ FAX

○ 郵送(15日の消印有効)

※意見書は都市計画課窓口で配布。

☎ 都市計画課

〒286-0292(住所不要)

☎ (93) 5347 FAX (93) 5153

E toshikeikaku@city.tomisato.lg.jp

いきいき 広場



北部地域包括支援センター

日吉台4-6-14

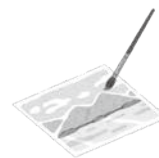
☎ (36) 7725

絵手紙教室

■ 日時 2月2日・16日(水)

10:30～12:00

■ 費用 1回500円



中部地域包括支援センター

龍岡ケアセンター内 ☎ (85) 5572

オンラインとみさと健康ちょぎん体操

■ 日時 毎週金曜日 10:00～

■ ミーティングID 557 255 7255

■ パスワード chokin

オンライン講座～消費者トラブル予防～

■ 日時 2月22日(火) 10:00～

■ ミーティングID 557 255 7255

■ パスワード tomisato

※zoomを使用したweb配信です。

南部地域包括支援センター

特別養護老人ホーム九十九荘向い

☎ (90) 6331

認知症家族の寄り合い

■ 日時

2月16日(水) 10:00～11:30

偶数月の第3水曜日に定期開催

■ 内容

認知症の人、介護している家族の交流