



富里市観光・交流拠点施設の愛称が決定 (観光・交流拠点整備事業)

市では、旧岩崎家末廣別邸（国登録有形文化財）とその隣接地を相互に連携させ、一体的に活用し、富里市独自の「宝」（地域資源・観光資源）による賑わいを創出するため、令和4年度に観光・交流拠点施設のオープンを目指し取り組んでいます。

今後、本施設のオープンに向けて広く周知を図っていくため、この度、施設の愛称を決定しました。

本施設を知っていただけるよう、今後、更なるPR活動を行っていきます。

■決定した愛称

す え ひ ろ の う じ ょ う
末 廣 農 場

■愛称決定までの経緯

富里市独自の資産である「旧岩崎家末廣別邸」と、大正から昭和にかけて存在した近代的農場「末廣農場」という双方の歴史的背景を現代に伝える拠点施設であることから、本施設を『観光・交流拠点（仮称）「末廣農場」』と称し、富里市観光ブースや市広報紙、様々な媒体を通じて整備に向けた取組について発信してきました。

これまでの情報発信により（仮称）「末廣農場」という愛称が一定程度認知されたことから、『^{すえひろのうじょう}末廣農場』に決定しました。

■施設内のゾーニングイメージ

施設には、「観光・情報の拠点機能」、「歴史・文化のガイダンス機能」、「集客（飲食・物販）施設」を設けます。

施設内の売り場などの配置は、別添資料3のとおり予定しています。

問合せ先

担 当 経済環境部商工観光課観光振興班

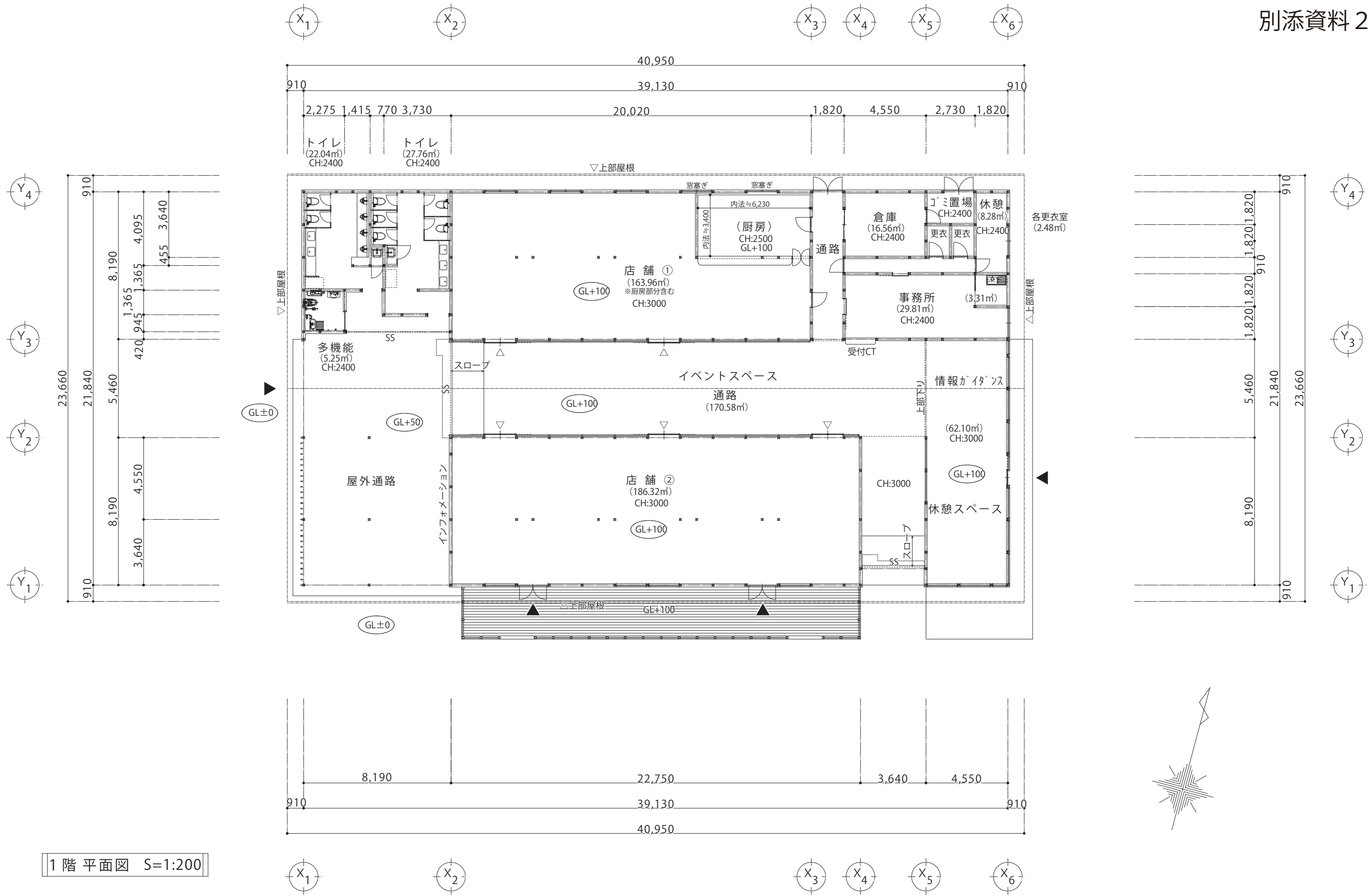
担当者 岡村、斉藤

電 話 0476-93-4942【直通】

F A X 0476-93-2101





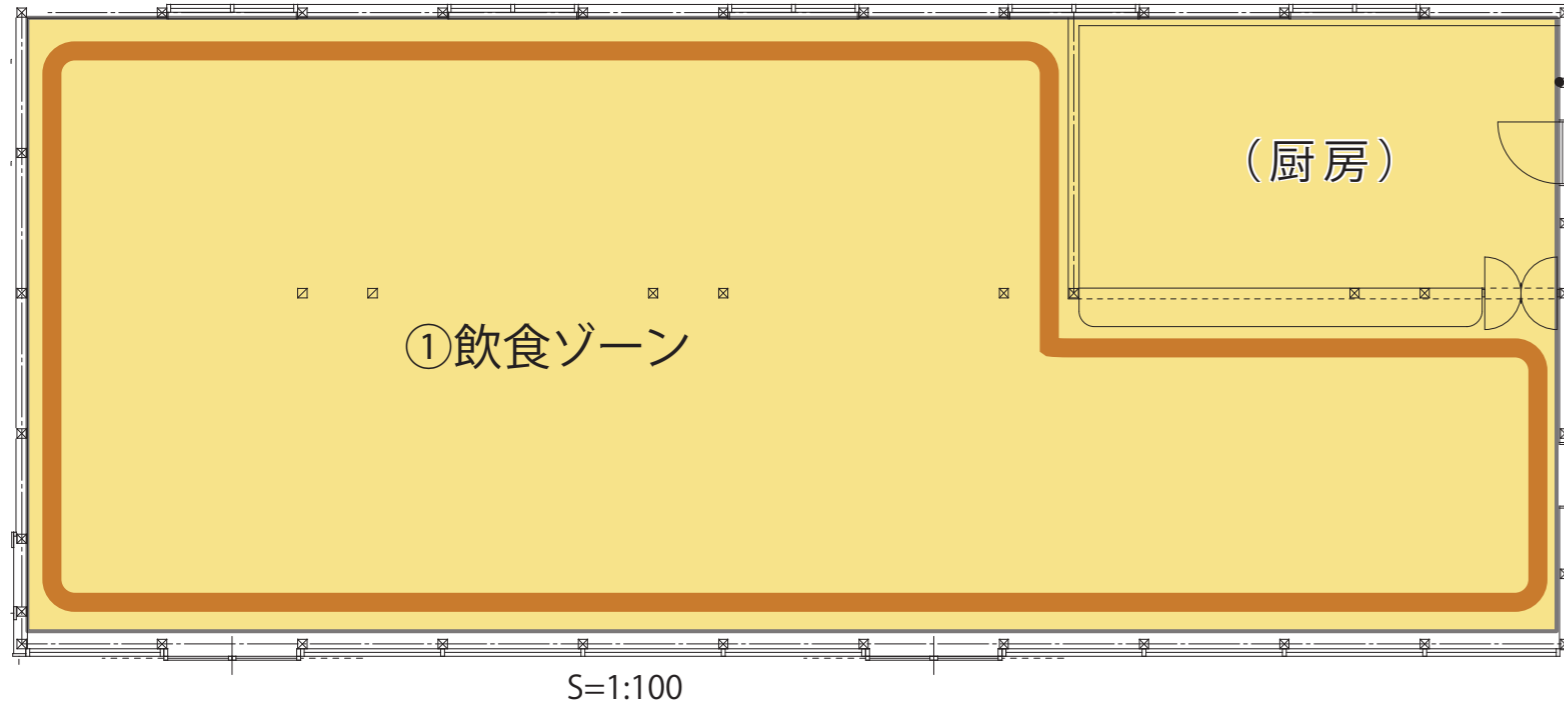


1階平面図 S=1:200

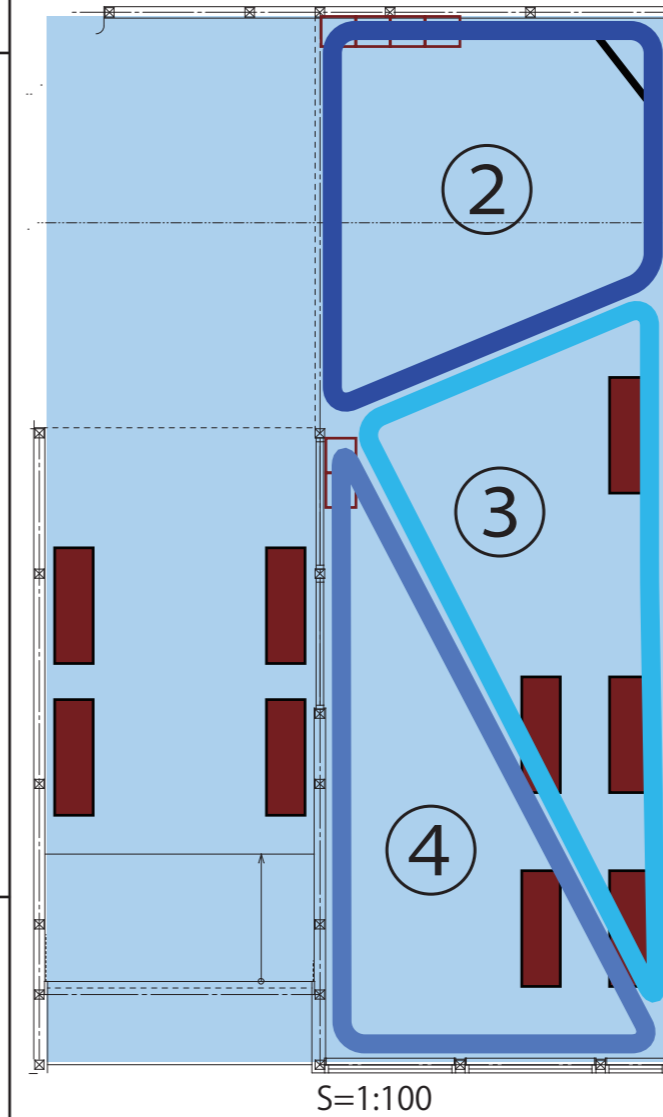
		工事名		(仮称)「未廣農場」整備計画	
		図面名		平面図(1)	
		縮尺		S=1:200	整理NO
				A-00	

末廣農場ゾーニングイメージ図(令和3年11月12日現在)

【店舗1(飲食)】



【ガイダンス・休憩ゾーン】



②パンフレット・観光情報検索ゾーン

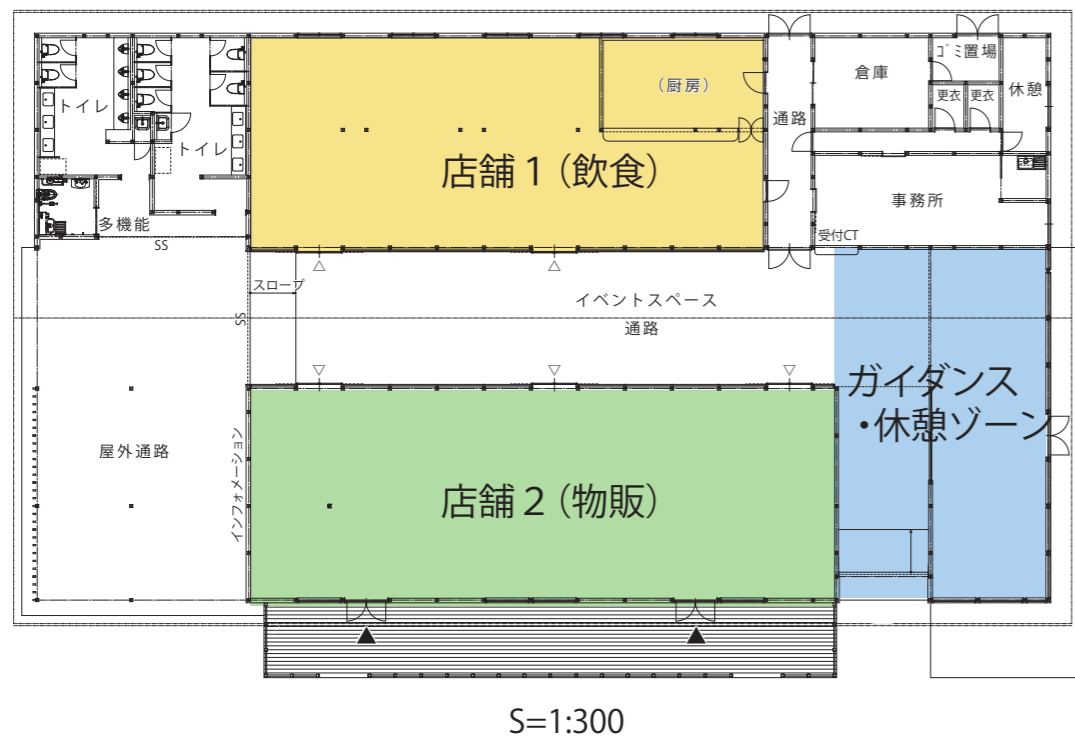
- ・富里市、成田空港、近隣市町村の観光パンフレット設置
- ・富里市が紹介された雑誌等のバックナンバー閲覧
- ・富里市内の観光スポット、モデルルート、おすすめ写真スポットの紹介
- ・富里市や近隣でのイベント情報の提供

③旧岩崎久彌末廣農場別邸公園展望ゾーン

④歴史紹介ゾーン

- ・旧岩崎家末廣別邸、富里市の写真パネル展示
- ・末廣農場、旧岩崎家末廣別邸の歴史紹介
- ・三菱、岩崎家、岩崎久彌の紹介
- ・岩崎家ゆかりの地の紹介、ポスター、パネル展示、パンフレット設置

【全体図】



【店舗2(物販)】

