

# 第1章 教育行財政

## I. 教育委員



(教育長)  
吉野光好



(教育長職務代理者)  
森田恵子



(委員)  
會田直子



(委員)  
田口明



(委員)  
川口泰弘

| 役職名      | 氏名   | 任期                    |
|----------|------|-----------------------|
| 教育長      | 吉野光好 | 令和2年4月1日～令和5年3月31日    |
| 教育長職務代理者 | 森田恵子 | 令和元年12月15日～令和5年12月14日 |
| 委員       | 會田直子 | 平成29年10月1日～令和3年9月30日  |
| 委員       | 田口明  | 令和2年10月1日～令和6年9月30日   |
| 委員       | 川口泰弘 | 平成30年10月1日～令和4年9月30日  |

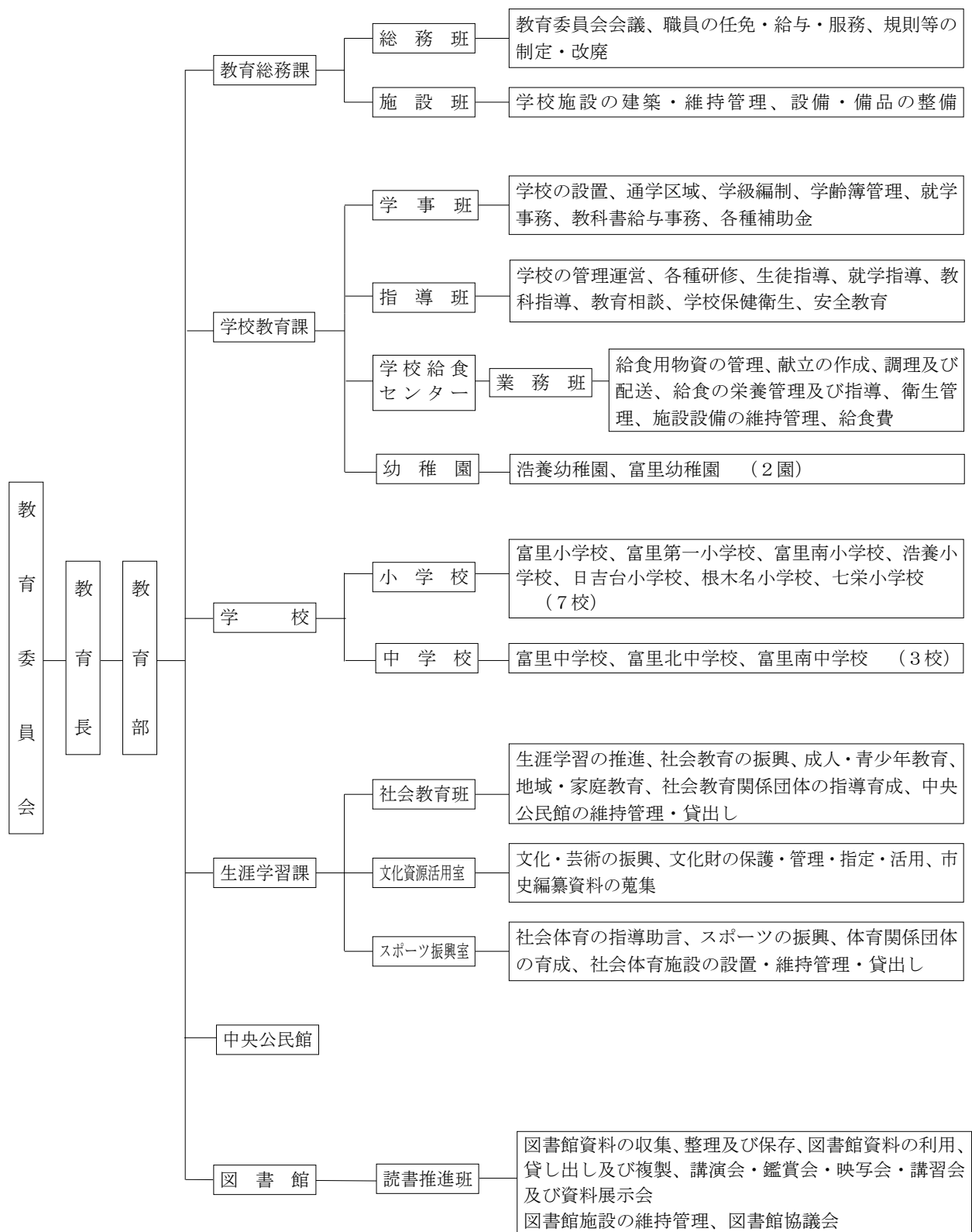
(令和3年5月1日現在)

## II. 教育委員会会議

教育委員会会議は、原則として毎月1回第4火曜日に開催します。また、必要に応じて臨時の会議を開催することもあります。なお、令和2年度には、定例会議を12回、臨時会議を2回、計14回開催しました。

| 会議に付した議案                          | 件数 |
|-----------------------------------|----|
| 教育行政の運営に関する基本方針を定めること             | 4  |
| 教育委員会の規則及び訓令を制定し、又は、改廃すること        | 6  |
| 予算その他議会の議決を要する事件について、市長に意見を申し出ること | 3  |
| 教職員の任免その他の進退に関する内申を行うこと           | 1  |
| 教育長、教育部長、課長及び教育機関の長を任免すること        | 1  |
| 附属機関の委員を任命若しくは委嘱し、又はこれを解くこと       | 15 |
| 教育功労者を表彰すること                      | 0  |
| 教科書その他の教材の取扱いの方針を定めること            | 1  |
| 市の文化財を指定し、又は解除すること                | 0  |
| 法第26条の規定による点検及び評価に関すること           | 1  |
| その他、重要又は異例に属すること                  | 1  |

### Ⅲ. 教育委員会機構



## IV. 教育委員会職員数

(令和3年5月1日現在)

| 課名等<br>職名     | 教育長及び事務局 |       |       |       |    | 教育機関  |          |     |       |    |    |
|---------------|----------|-------|-------|-------|----|-------|----------|-----|-------|----|----|
|               |          | 教育総務課 | 学校教育課 | 生涯学習課 | 小計 | 中央公民館 | 学校給食センター | 図書館 | 市立幼稚園 | 小計 | 合計 |
| 教 育 長         | 1        |       |       |       | 1  |       |          |     |       |    | 1  |
| 教 育 部 長       | 1        |       |       |       | 1  |       |          |     |       |    | 1  |
| 参 事           |          |       | 1     |       | 1  |       |          |     |       |    | 1  |
| 課 長           |          | 1     | (1)   | 1     | 2  |       |          |     |       |    | 2  |
| 館 長           |          |       |       |       |    | (1)   |          | 1   |       | 1  | 1  |
| 所 長           |          |       |       |       |    |       | (1)      |     |       |    |    |
| 主 幹           |          |       | 3     |       | 3  |       | 1        |     |       | 1  | 4  |
| 課 長 補 佐       |          | 1     |       |       | 1  |       |          |     |       |    | 1  |
| 副 主 幹         |          |       |       | 3     | 3  | (1)   |          | 1   |       | 1  | 4  |
| 主 査           |          | 1     | 1     |       | 2  |       |          | 1   |       | 1  | 3  |
| 主 査 補         |          | 2     | 1     | 5     | 8  | (3)   | 2        | 2   |       | 4  | 12 |
| 主任指導主事        |          |       | (1)   |       |    |       |          |     |       |    |    |
| 指 導 主 事       |          |       | 4     |       | 4  |       |          |     |       |    | 4  |
| 副 主 査         |          |       | 1     | 2     | 3  | (1)   |          |     |       |    | 3  |
| 主 任 主 事       |          | 1     |       | 1     | 2  |       |          |     |       |    | 2  |
| 主 事           |          |       |       | 2     | 2  | (1)   |          | 2   |       | 2  | 4  |
| 主 任 技 師       |          |       |       |       |    |       |          |     |       |    |    |
| 技 師           |          |       |       |       |    |       |          |     |       |    |    |
| 主 事 補         |          | 1     |       | 1     | 2  | (1)   |          |     |       |    | 2  |
| 社会教育指導員       |          |       |       | 非1    | 非1 |       |          |     |       |    | 非1 |
| 学校専門指導員       |          |       | 非4    |       | 非4 |       |          |     |       |    | 非4 |
| 学校適応専門指導員     |          |       | 非3    |       | 非3 |       |          |     |       |    | 非3 |
| 教育相談員         |          |       | 非2    |       | 非2 |       |          |     |       |    | 非2 |
| 県 栄 養 士       |          |       |       |       |    |       | 2        |     |       | 2  | 2  |
| 園 長           |          |       |       |       |    |       |          |     | 2     | 2  | 2  |
| 教 頭           |          |       |       |       |    |       |          |     | 2     | 2  | 2  |
| 教 諭           |          |       |       |       |    |       |          |     | 6     | 6  | 6  |
| 主 任 用 務 員     |          |       |       |       |    |       |          | 1   |       | 1  | 1  |
| 用 務 員         |          |       |       |       |    |       |          |     |       |    |    |
| 常 勤 職 員 計     | 2        | 7     | 11    | 15    | 35 |       | 5        | 8   | 10    | 23 | 58 |
| 総計(非常勤特別職を含む) | 2        | 7     | 20    | 16    | 45 |       | 5        | 8   | 10    | 23 | 68 |

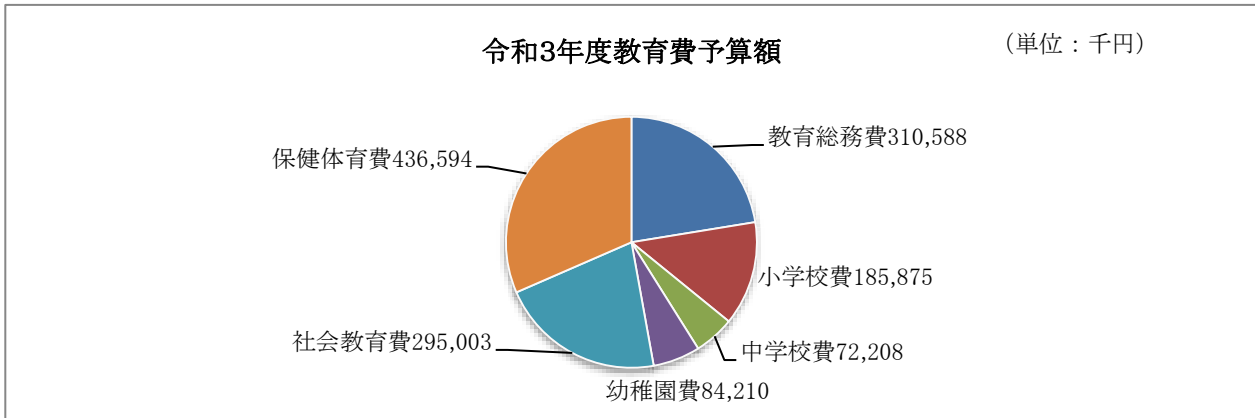
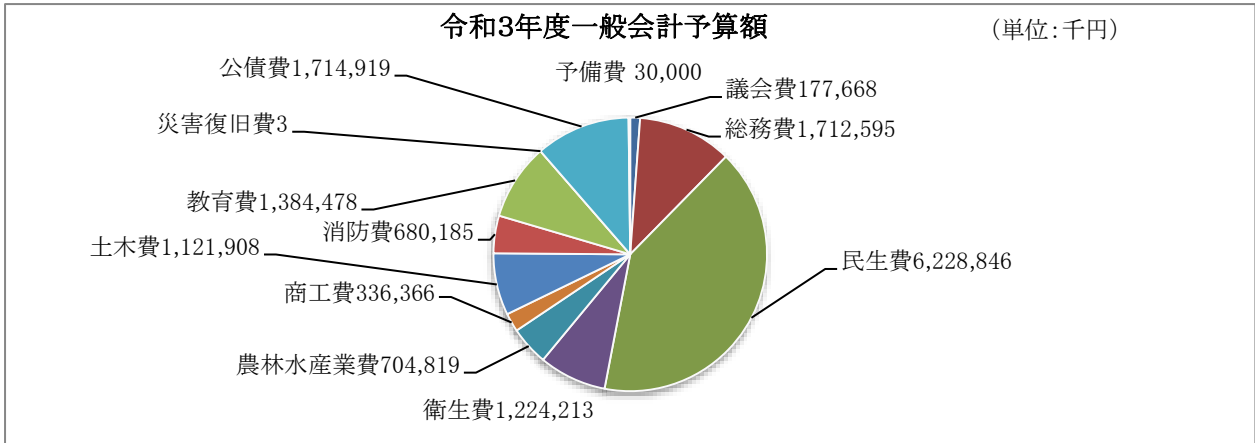
( ) 兼務

## V. 教 育 費

令和3年度の教育費当初予算歳出総額は13億8,447万8千円で、前年度の教育費当初予算と比較すると1,536万5千円増額となりました。市全体の当初予算歳出総額が153億1,600万円に対し、教育費の一般会計予算に占める割合は9.0%となり、前年度と比較すると0.2ポイントの減となっています。

### (1) 令和3年度教育費予算(当初)

| 予 算 科 目     | 本 年 度     |       | 前 年 度     |       | 比 較     |
|-------------|-----------|-------|-----------|-------|---------|
|             | 予 算 額     | 構 成 比 | 予 算 額     | 構 成 比 |         |
|             | 千円        | %     | 千円        | %     | 千円      |
| 1. 教育総務費    | 310,588   | 22.4  | 307,001   | 22.4  | 3,587   |
| (1) 教育委員会費  | 2,169     | 0.2   | 2,154     | 0.1   | 15      |
| (2) 事務局費    | 196,912   | 14.2  | 195,801   | 14.3  | 1,111   |
| (3) 教育指導費   | 111,507   | 8.0   | 109,046   | 8.0   | 2,461   |
| 2. 小学校費     | 185,875   | 13.4  | 192,830   | 14.1  | △6,955  |
| (1) 学校管理費   | 126,275   | 9.1   | 126,550   | 9.2   | △275    |
| (2) 教育振興費   | 59,600    | 4.3   | 66,280    | 4.9   | △6,680  |
| 3. 中学校費     | 72,208    | 5.2   | 83,296    | 6.1   | △11,088 |
| (1) 学校管理費   | 44,051    | 3.2   | 59,816    | 4.4   | △15,765 |
| (2) 教育振興費   | 28,157    | 2.0   | 23,480    | 1.7   | 4,677   |
| 4. 幼稚園費     | 84,210    | 6.1   | 87,426    | 6.4   | △3,216  |
| (1) 幼稚園費    | 68,553    | 5.0   | 70,761    | 5.2   | △2,208  |
| (2) 幼稚園振興費  | 15,657    | 1.1   | 16,665    | 1.2   | △1,008  |
| 5. 社会教育費    | 295,003   | 21.3  | 246,556   | 18.0  | 48,447  |
| (1) 社会教育総務費 | 225,113   | 16.3  | 170,906   | 12.5  | 54,207  |
| (2) 公民館費    | 19,389    | 1.4   | 22,640    | 1.6   | △3,251  |
| (3) 図書館費    | 50,501    | 3.6   | 53,010    | 3.9   | △2,509  |
| 6. 保健体育費    | 436,594   | 31.6  | 452,004   | 33.0  | △15,410 |
| (1) 保健体育総務費 | 64,230    | 4.7   | 63,848    | 4.7   | 382     |
| (2) 体育施設費   | 14,814    | 1.1   | 18,550    | 1.3   | △3,736  |
| (3) 学校給食費   | 357,550   | 25.8  | 369,606   | 27.0  | △12,056 |
| 合 計         | 1,384,478 | 100.0 | 1,369,113 | 100.0 | 15,365  |



**(2) 過去10年間の教育費決算額 (歳出)**

単位：千円

| 年度 | 一般会計決算総額 (A) | 教育費 (B)   | 割合 (B ÷ A) |
|----|--------------|-----------|------------|
| 23 | 14,901,735   | 1,619,320 | 10.9%      |
| 24 | 14,498,323   | 1,508,221 | 10.4%      |
| 25 | 14,365,159   | 1,904,947 | 13.3%      |
| 26 | 15,634,320   | 2,770,531 | 17.7%      |
| 27 | 15,831,724   | 1,532,003 | 9.7%       |
| 28 | 15,584,872   | 1,762,171 | 11.3%      |
| 29 | 14,905,398   | 1,343,140 | 9.0%       |
| 30 | 14,471,994   | 1,397,347 | 9.7%       |
| R1 | 15,179,074   | 1,754,540 | 11.6%      |
| R2 | 21,745,901   | 1,594,509 | 7.3%       |

