



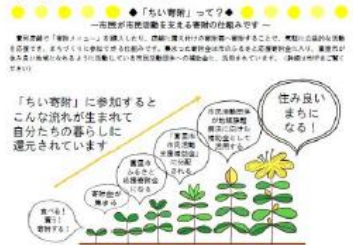
## 様々なカタチで情報発信中！

協働を身近に！

サポートセンターでは、これまでまちづくりに積極的に関わっている市民団体の活動の様子を数多く発信してきました。センター開所以来、こうしたまちづくりに関わる人たちは増えてきている一方で、まだ協働自体を知らない人もいらっしゃるのではないのでしょうか？

誰もが安全で安心して心豊かに暮らすことができる「持続可能な地域社会」を実現するためにも、このような取組があることを多くの人に知ってもらい、皆さんが活動に興味を持ち、参加できる環境を整備しています。

### 紙で届ける ニュースレター



事業所・公共施設に配架し、区・自治会に回覧板で回しています。

### Webで届ける



Facebook

パソコン、スマホの普及によりフォローしてくれる人も増えました。

### 事業で届ける

- メールマガジンの発行
- 図書館に協働の情報コーナーを設置
- 市民活動フェスタの開催



これからも、市内の協働事例を紹介するとともに、団体の活動のきっかけや苦労したことなどを積極的に取材していきます。それを知った市民の方が活動を身近に感じて共感し、活動に関わるきっかけとなるよう、どんどん情報を発信していきます。

## 富里市立図書館に協働の情報コーナーができました！

まちづくり、地域づくりを少しでも身近に感じてもらえるよう、「協働のまちづくり」の情報発信の取組みとして、富里市立図書館1階のパソコンコーナーに5月から協働の情報コーナーができました。

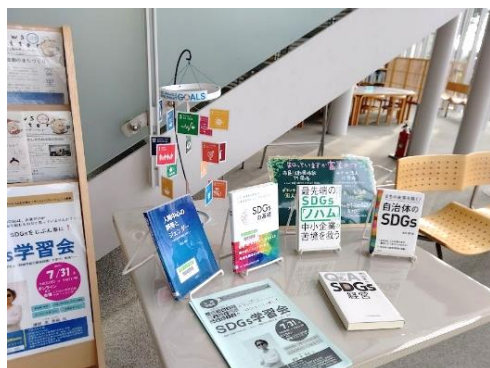
2ヶ月ごとにテーマを変え、そのテーマに沿った展示と図書を配架しています。

9月中旬まで、第2弾として「SDGs」（持続可能な開発目標）に関する市の取組例や家族で学べる「SDGsすごろく」などの展示を行いました。9月中旬からの第3弾は『地域デビューしてみませんか ～きっとあなたの「やりたい」が見つかるはず～』をテーマに、関連図書とボランティア団体、市民活動団体の情報を展示しています。

また、とみさぽニュースレター、サポートセンター登録団体のチラシ等も置いてありますので、図書館に寄られた時は是非、お立ち寄りください。



富里市立図書館外観



図書館1階の協働情報コーナー

### ☆今後予定しているテーマ☆

第4弾【多言語・多文化共生】

第5弾【安全・安心な地域づくり】

第6弾【市民協働って？】



\*\*\*\*\*

## 市民活動の情報満載！

## とみさと市民活動フェスタ

昨年度で第9回を数えた『とみさと市民活動フェスタ』

高齢者や外国人の支援、子どもの育ちの応援、自然環境の保全整備等の活動をしている市民活動団体や、地域貢献に取り組んでいる事業所、企業の活動や情報に触れる貴重な機会となっています。

「どんなことをしているの？」

「活動場所はどこ？」

「活動に興味があるけど、どうしたらいい？」

そんな疑問、質問に団体が直接答えてくれ、市民活動を身近に感じることができます。

そのようなフェスタもコロナ禍で、団体と触れ合うことが思うようにできなくなりました。そこで昨年度はSNSを新たに取入れ、団体の活動PR動画をフェイスブックで発信したり、団体が必要としている支援や他団体に提供できる資源の情報をサポートセンターで取りまとめて発信したりと、新しい取組を行いました。また、団体の皆さんは、活動の内容や様子がよくわかるように、写真や掲示物を工夫して展示してくださいました。

今まで知らなかった活動を知ることによって興味、関心が生まれ、そこからまた新たなことが始まります。

これからも市民活動の情報を、新しいカタチで発信していきます。



昨年度のフェスタの様子





# うちはこんな地域です！ 第8弾

## 「富里小学校区連絡協議会」～自主防災の確立を！～

2年前からまちづくり協議会の方々にお話を伺い、連載を始めた「うちはこんな地域です！」がいよいよ最後の紹介になりました。

今回は「富里小学校区連絡協議会」です。平成27年に発足し、10の地区の区長や自治会長で構成されています。会長の岩澤さんにこの地域の課題や今後の展望について、お話を伺いました。

月に一度会議を開き、毎回12から13人の方が参加し、防災のことをメインに話し合っているそうです。ご承知のように今の時代、天候不順による大雨や地震、台風など、命に関わる災害が来ないとはかぎりません。避難誘導をどうするかなど自主防災組織をもっと強化していくため、地域防災力の向上に取り組み、『自主防災組織』を平成28年に設立しました。防災意識の啓発、防災取組の検討、防災活動などに取り組んでいるそうです。

「介護が必要な人、一人で家にいる子の避難誘導をどうするかなど、強化していかなければいけないことがたくさんあります。そのために、市役所や各自治会の連携など横のつながりをさらに活性化させることが急務です」と話されていました。

地域の方々と協力し、行政とも連携して活動されていくことを期待しています。



平成27年設立当時の防災訓練の様子

## 新しい登録団体の紹介『おしどりの里を育む会』

### ～多分野のコトやヒトが集まる場所～

富里市名物のスイカのカスタックが解体されて数ヶ月が経ちました。少し寂しい気もしますが、同じ地域で新しい取組が始まっています。

8年ほど前から地域住民の方が整備に入っていた里山があり、本格的に団体を立ち上げ整備活動を始めたのが1年前。

「おしどりの里」と名付けられた里山は、現在、地域住民に加え、多くの方と交流が生まれており、団体の発足時のビジョンである

「誰でも、いつでも自由に遊べる、活動できる場所にしたい」

「ウォーキングついでにお茶でも飲みながら休める場所にしたい」が既に実現しているようです。

さらに、他の市民活動団体や、大学、環境研究センターや企業とも連携し、植生調査、貴重植物の保全、ホタルの保全も積極的に行っています。



市内こども園の自然教室にて



学生との作業前ミーティングの様子

今年度は、富里市市民活動支援補助金も活用し、里山内の歩道整備を行っています。この土地を愛する地域住民の方々には、天気の良い夜はこの場所でお月見をすることもあるそうです。子どもの頃から慣れ親しんでいる場所を大人になっても大事にしているなんて、素晴らしいことですね。

是非一度、おしどりの里へ足を運んでみてはいかがでしょうか？  
活動メンバーも募集中だそうです♪

「おしどりの里を育む会」問合せ080-5188-0747（林田）

令和3年度 とみさと協働塾

## ～これからはじめる市民活動～

まちづくりサポーター養成講座（全4回）

この講座は、受講者が地域課題を見つけ、解決策を考えるを通して、受講者の想いを地域で実践できるような講座を進めていきます。

### 【内 容】

- ①市民活動・ボランティア活動の基礎
- ②地域で困っていること、気になること、課題を出し合おう
- ③想いを活動に繋げるには
- ④活動プランの企画・設計

【日 程】①10月7日（木） ②10月21日（木）  
③11月4日（木） ④11月18日（木）

【時 間】14：00～16：00

【会 場】とみさと市民活動サポートセンター

【講 師】牧野 昌子氏（認定NPO法人 ちば市民活動  
・市民事業サポートクラブ代表理事）

【定 員】10名（先着順）

【参加費】無料 ※4回全ての受講を原則としますが、  
個別の受講も可とします。



## お知らせ

詳しくはお問い合わせください

令和3年度 とみさと協働塾

## 「知っておきたいNPOの基礎知識

ボランティアとNPOって何が違うの？NPOとNPO法人はどう違うの？NPO法人になるとどんなメリットがあるの？など、ちょっと気になるけど、なかなか聞けない疑問などについてお話しします。市民活動をしている方、興味のある方、基礎編としてどうぞ。

【日 時】11月20日（土）13：30～15：00

【会 場】すこやかセンター2階 会議室1、2

【講 師】千葉県環境生活部 県民生活・文化課  
県民活動推進班 職員

【定 員】35名（先着順）

【参加費】無料（とみさと市民活動サポートセンター  
登録団体メンバー以外は資料代として一人  
200円いただきます）

令和3年度 とみさと協働塾

## 市民活動団体のステップアップセミナー① 団体の組織力アップ！ ～4つのチカラ～

とみさと市民活動サポートセンターでは、市民活動の「これから」のために強化したい4つのチカラとして、「組織力」「活動力」「会議力」「発信力」をポイントにセミナーを行います。

第1回は、メンバーの中で目的は、共有されているか？など組織力について講義とワークショップを行います。

【日 時】12月11日（土） 午前10：00～11：30

【会 場】とみさと市民活動サポートセンター

【定 員】市民活動団体・地縁団体 各2名×5団体＝10名（先着順）

【参加費】無料（とみさと市民活動サポートセンター登録団体以外は資料代として一人200円いただきます）

【講 師】とみさと市民活動サポートセンター まちづくりコーディネーター

## 色々な情報が載っていまーす！！ ぜひ登録してね♪

好評発信中！

とみさぽFacebookページ

まちづくりを盛り上げてもらいたいという想いを込めて、市民活動の紹介や、市内で行われる催しなど、身近な情報を盛りだくさんの内容で発信中です！



富里の魅力を！

とみさぽInstagram

常時、皆さんからの投稿もお待ちしています！何気ない日常を切り取って気軽に投稿してください。写真の投稿時、「#富里いいね」を付けてくださいね！



配信開始！

とみさぽメールマガジン

助成金情報やセンター主催のセミナー、近隣市町村でのセミナー等、団体向けの情報を配信しています。1団体何人でも登録できます。



<連絡先>とみさと市民活動サポートセンター

〒286-0292 千葉県富里市七栄652番地1（富里市役所 すこやかセンター1階）

■TEL/FAX:0476-93-4123 ■E-mail:tomisapo@bz04.plala.or.jp

次回は令和3年12月予定（年4回発行）

発行部数：2200部

配布先：市内公共施設他

編集後記：

なかなか思うようにいかない日々が続いていますが、足元の小さな幸せを丁寧に拾って、心の安定に努めたいです。皆様も笑顔になるニュースがありましたら是非、お知らせください♪（3匹のわんこ）