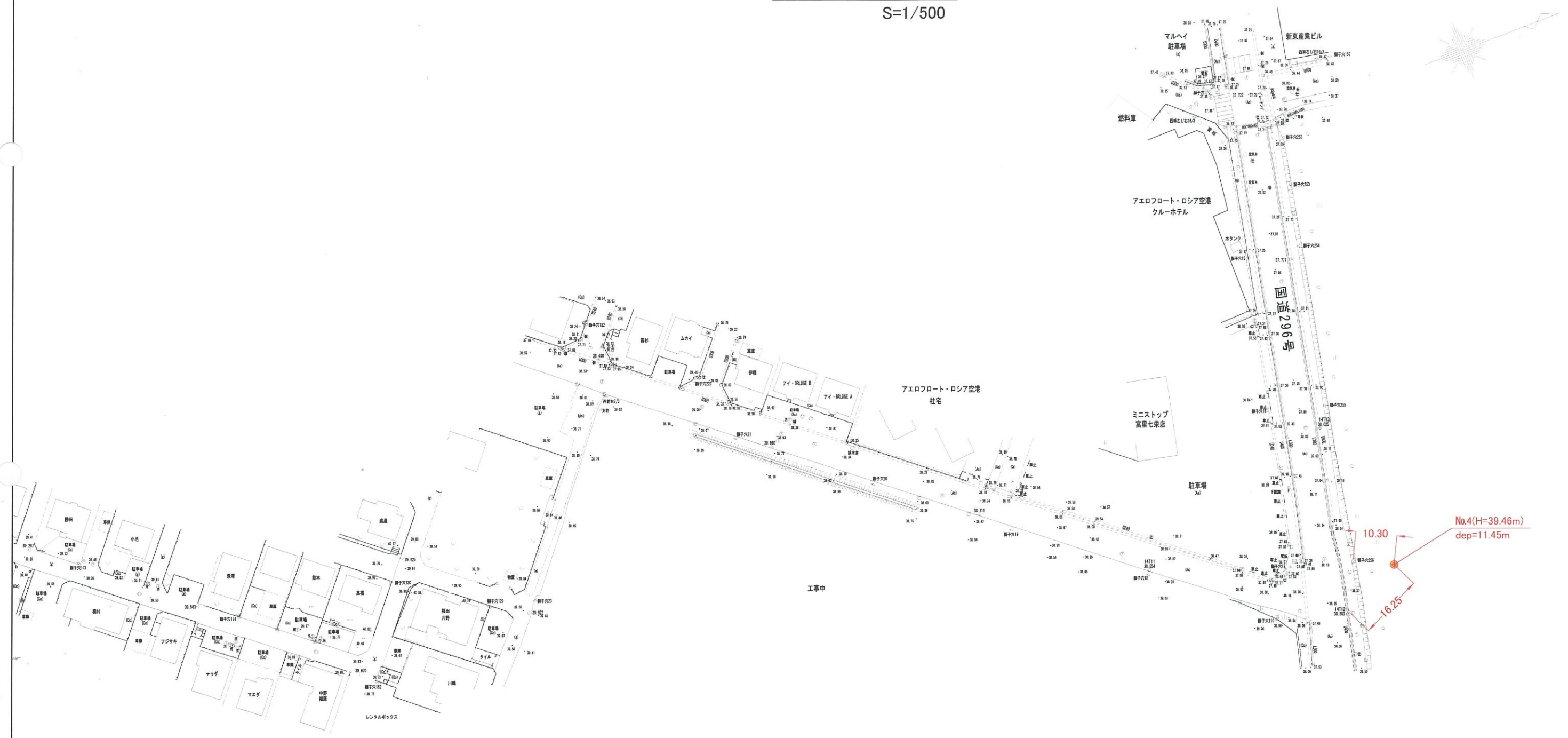


# 調査位置平面図

S=1/500



既設 No.1(H=39.51m)  
dep=3.47m

市道1-0247号線他地質調査業務			
平成		年度	工区
路線名	市道4-0159号線		
工事箇所	富里市七栄地先		
図面種別	調査位置平面図		
図面番号	全	6	葉の内第 5 号
縮尺	1 : 500	内容表示	
富里市都市建設部建設課			
課長		設計者氏名	

A1(1/500) A3(1/1,000)

# ボーリング柱状図

調査名 市道1-0247号線他地質調査業務

ボーリングNo. \_\_\_\_\_

事業・工事名

シートNo.

ボーリング名	No. 4		調査位置	富里市七栄地先		北緯	35° 44' 5.22"		
発注機関	富里市(所管: 都市建設部建設課)			調査期間	平成 26年 11月 14日 ~ 26年 11月 14日		東経	140° 20' 11.41"	
調査業者名	主任技師			現場代理人	コ ア		ボーリング責任者	---	
孔口標高	H= 39.46m	角	180° 上 90° 下 0°	方	北 0° 270° 西 180° 南 90° 東	地盤勾配	鉛直 90° 水平 0°	使用機種	KR-100
総掘進長	11.45m	度	0°	向	西 180° 南 90° 東	試験機	ハンマー落下用具	半自動落下装置	
						エンジン	ポンプ	V-6	

標尺 (m)	層厚 (m)	深度 (m)	柱状図	土質区分	色調	相対密度	相対稠度	記 事	孔内水位 (m) / 測定月日	標準貫入試験				原位置試験 深度 (m)	試験名 および結果	試料採取 深度 (m)	採取方法	室内試験 ( )	掘進 月日
										深 度 (m)	10cmごとの 打撃回数	打撃回数 / 貫入量 (cm)	N 値						
38.66	0.80	0.80	表土、黒褐	黒褐				黒ぼく主体である。植物根を少量混じり、見かけの含水少ない。	11/14 4.25	0.45 1/13	1 1/7	3/30							
			ローム	茶褐			柔らかい / 中位	多孔質なロームである。層上部に植物根を少量混じる。スコアリアをごく少量混じる。3.00m付近より粘土化傾向を示し、粘性がやや強い。	11/14 4.25	1.15 2/13	2 2/7	6/30							
35.66	3.00	3.80	凝灰質粘土	乳黄灰			中位	粘性非常に強い。スコアリアをごく少量混じる。	11/14 4.25	1.45 1/13	1 1/8	3/31							
34.66	1.00	4.80	粘土混じり細砂	黄褐			中位 / 密な	砂の粒径均一で、粘土分を一律に少量混じる。	11/14 4.25	2.46 1/9	2 2/9	5/30							
34.11	0.55	5.35	黄褐灰 / 黄褐 / 褐灰 / 黄褐灰					5.35m付近に著しい酸化が見られ、半固結状を示す。	11/14 4.25	3.15 1/12	2 2/9	5/30							
								6.00m付近にφ3~7mm程度の小歪円礫をごく少量混在する。	11/14 4.25	3.45 1/12	2 2/8	5/30							
								7.00m付近砂では砂の粒径均一となる。	11/14 4.25	4.15 1/12	2 2/8	5/30							
								9.00m付近に再びφ3~5mm程度の小歪円礫をごく少量混在する。	11/14 4.25	5.15 5/6	8 19/30	19							
								9.00m以深見かけの含水中位である。	11/14 4.25	6.15 5/6	7 18/30	18							
								10.00m付近に粗砂や中砂を多少混じる。	11/14 4.25	6.45 7/10	14 31/30	31							
								11.00m付近見かけの含水やや多い。	11/14 4.25	7.45 9/12	16 37/30	37							
									11/15 9.25	8.45 8/11	17 36/30	36							
									11/15 9.25	9.15 7/6	8 21/30	21							
									11/15 9.25	10.15 7/8	9 24/30	24							
									11/15 9.25	11.15 7/8	9 24/30	24							
									11/15 9.25	11.45 7/8	9 24/30	24							