

第1章 教育行財政

I. 教育委員



(教育長) 國本 與一 (教育長職務代理者) 佐々木 浩二 (委員) 森田 恵子 (委員) 會田 直子 (委員) 田口 明

役職名	氏名	任期
教育長	國本 與一	H28.10.1～H31.9.30
教育長職務代理者	佐々木 浩二	H26.10.1～H30.9.30
委員	森田 恵子	H27.12.15～H31.12.14
委員	會田 直子	H29.10.1～H33.9.30
委員	田口 明	H29.10.1～H32.9.30

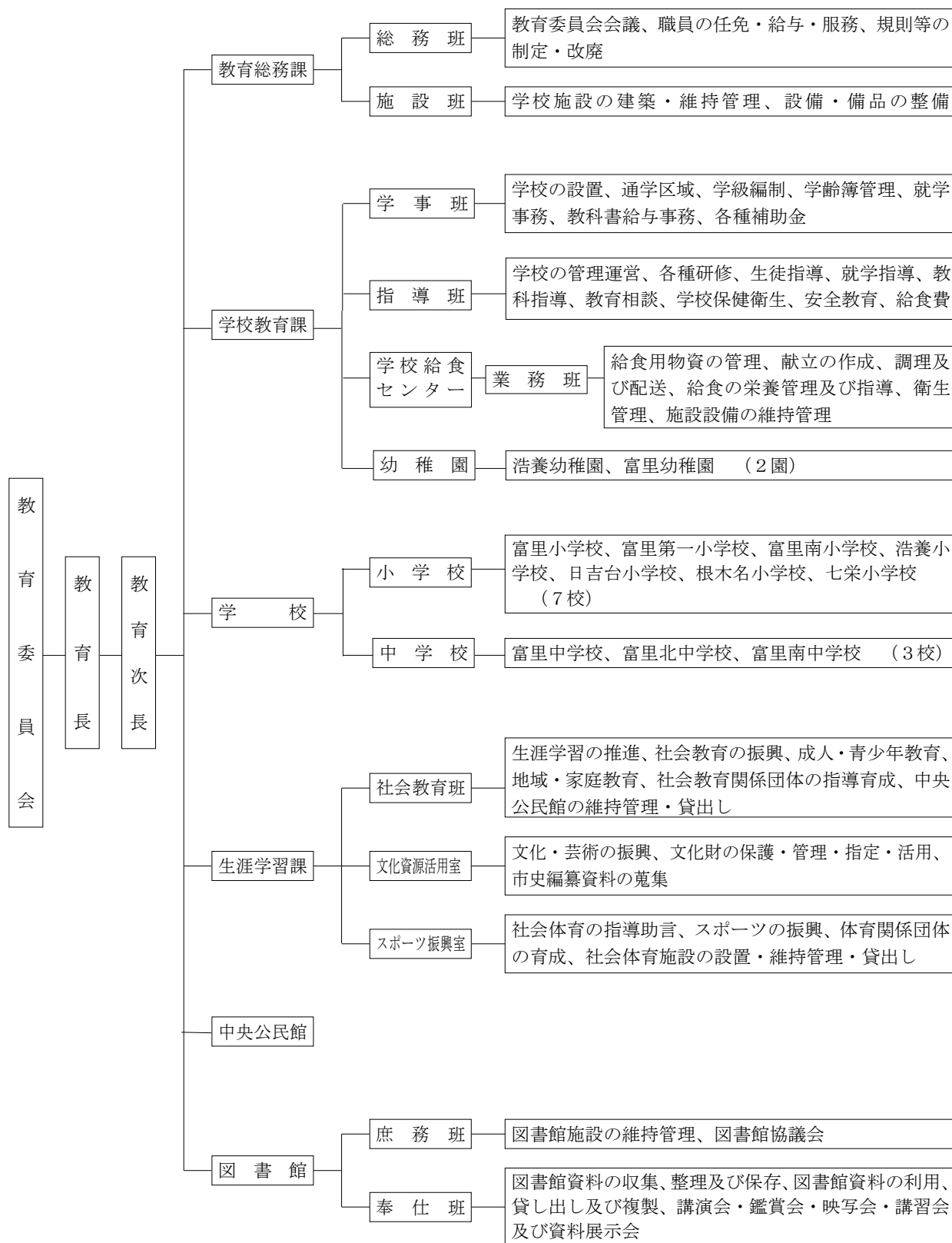
(平成30年5月1日現在)

II. 教育委員会会議

教育委員会会議は、原則として毎月1回第4火曜日に開催します。また、必要に応じて臨時の会議を開催することもあります。なお、平成29年度には、定例会議を12回、臨時会議を2回、計14回開催しました。

会議に付した議案	件数
教育行政の運営に関する基本方針を定めること	4
教育委員会の規則及び訓令を制定し、又は、改廃すること	6
予算その他議会の議決を要する事件について、市長に意見を申し出ること	1
教育機関の敷地を決定し、又は変更すること	0
教職員の任免その他の進退に関する内申を行うこと	1
教育長、教育次長、課長及び教育機関の長を任免すること	1
附属機関の委員を任命若しくは委嘱し、又はこれを解くこと	10
教科書その他の教材の取扱いの方針を定めること	1
市の文化財を指定し、又は解除すること	0
その他、重要又は異例に属すること	10

Ⅲ. 教育委員会機構



IV. 教育委員会職員数

(平成30年5月1日現在)

課名等 職名	教育長及び事務局					教育機関						合計
		教育総務課	学校教育課	生涯学習課	小計	中央公民館	学校給食センター	図書館	市立幼稚園	市立小・中学校	小計	
教育長	1				1							1
教育次長	1				1							1
参事			1		1							1
課長		1		1	2							2
館長						(1)		1			1	1
所長							(1)					
主幹			2	2	4			2			2	6
課長補佐		1			1							1
副主幹		1		2	3		2				2	5
主査		1		1	2	(1)		1			1	3
主査補		1	5	3	9	(1)		3			3	12
主任指導主事			(1)									
指導主事			4		4							4
副主査				1	1	(1)		2			2	3
主任主事		1	1		2							2
主事		1		5	6	(1)		1			1	7
主任技師												
技師												
主事補				1	1	(1)						1
社会教育指導員				非1	非1							非1
学校適応専門指導員			非2		非2							非2
県栄養士							2				2	2
園長									2		2	2
(併)園長												
教頭									1		1	1
教諭									6		6	6
主任用務員										2	2	2
用務員												
常勤職員計	2	7	13	16	38		4	10	9	2	25	63
総計(非常勤特別職を含む)	2	7	15	17	41		4	10	9	2	25	66

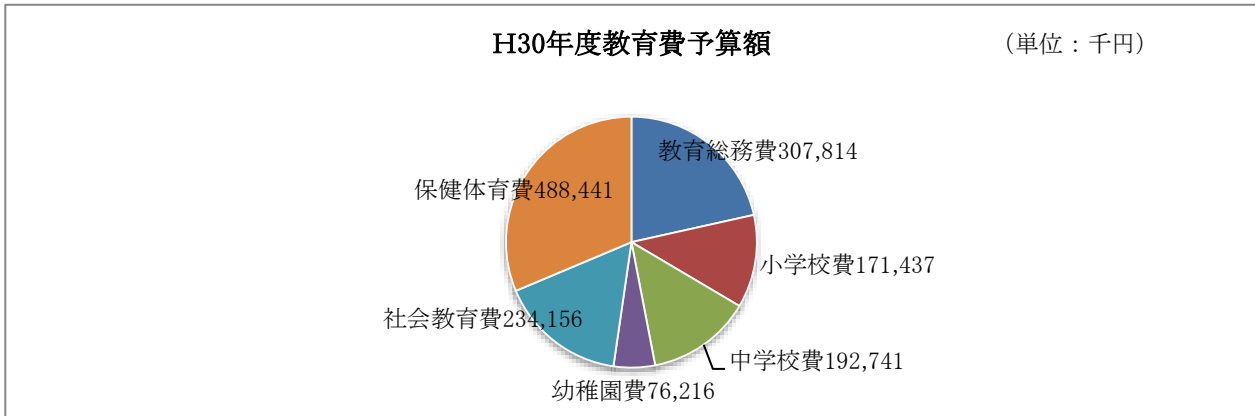
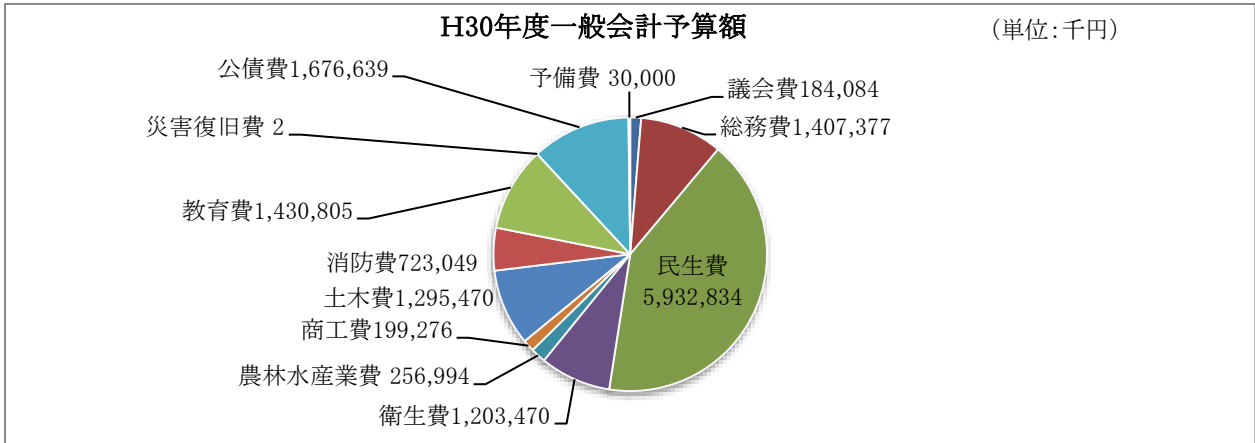
()兼務

V. 教 育 費

平成30年度の教育費当初予算歳出総額は14億3,080万5千円で、前年度の教育費当初予算と比較すると5,858万7千円増額となりました。市全体の当初予算歳出総額が143億4,000万円に対し、教育費の一般会計予算に占める割合は10.0%となり、前年度と比較すると1.2ポイントの増となっています。

(1) 平成30年度教育費予算(当初)

予 算 科 目	本 年 度		前 年 度		比 較
	予 算 額	構 成 比	予 算 額	構 成 比	
	千円	%	千円	%	千円
1. 教育総務費	307,814	21.5	311,790	22.7	△3,976
(1) 教育委員会費	2,203	0.1	2,253	0.2	△50
(2) 事務局費	204,409	14.3	207,070	15.1	△2,661
(3) 教育指導費	101,202	7.1	102,467	7.4	△1,265
2. 小学校費	171,437	11.9	171,347	12.5	90
(1) 学校管理費	126,586	8.8	125,974	9.2	612
(2) 教育振興費	44,851	3.1	45,373	3.3	△522
3. 中学校費	192,741	13.5	92,094	6.7	100,647
(1) 学校管理費	166,637	11.7	68,745	5.0	97,892
(2) 教育振興費	26,104	1.8	23,349	1.7	2,755
4. 幼稚園費	76,216	5.3	76,847	5.6	△631
(1) 幼稚園費	64,461	4.5	62,422	4.5	2,039
(2) 幼稚園振興費	11,755	0.8	14,425	1.1	△2,670
5. 社会教育費	234,156	16.4	270,891	19.8	△36,735
(1) 社会教育総務費	161,091	11.3	188,875	13.8	△27,784
(2) 公民館費	17,270	1.2	17,820	1.3	△550
(3) 図書館費	55,795	3.9	64,196	4.7	△8,401
6. 保健体育費	448,441	31.4	448,619	32.7	△178
(1) 保健体育総務費	70,574	4.9	66,035	4.8	4,539
(2) 体育施設費	18,198	1.3	19,818	1.4	△1,620
(3) 学校給食費	359,669	25.2	362,766	26.5	△3,097
合 計	1,430,805	100.0	1,371,588	100.0	59,217



(2) 過去10年間の教育費決算額 (歳出)

単位:千円

年度	一般会計決算総額 (A)	教育費 (B)	割合 (B÷A)
20	11,350,799	1,565,752	13.8%
21	13,096,214	1,896,872	14.5%
22	14,276,665	1,858,581	13.0%
23	14,901,735	1,619,320	10.9%
24	14,498,323	1,508,221	10.4%
25	14,365,159	1,904,947	13.3%
26	15,634,320	2,770,531	17.7%
27	15,831,724	1,532,003	9.7%
28	15,584,872	1,762,171	11.3%
29	14,905,398	1,343,140	9.0%

