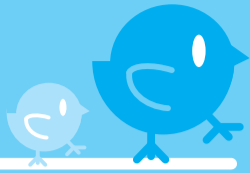


ゆめ・きぼう・よろこび

# 子育てネット



児童手当の「現況届」が未提出の人は、  
至急提出してください。

☎・提出先 子育て支援課児童家庭班 ☎(93) 4497

## 葉山キッズ・ランド (子育て支援センター) ☎(93) 2800

■センター室開放 (申込み不要)

対象	日時
0歳・妊婦	毎週水曜日 午後2時～3時30分
0～5歳	毎週月～土曜日 (8日(土)、19日(水)、21日(金)、22日(土)を除く) 午前9時～11時30分
	毎週月、火、木～土曜日 (4日(火)、21日(金)を除く) 午後2時～3時30分
双子または三つ子	19日(水) 午前9時～11時30分

※センター室開放時に次の内容も実施します。

▼身体測定 (申込み不要) 日程…18日(火)～20日(木)、22日(土)

▼育児相談 (来園・電話相談)

対象…就学前の子どもと保護者 申込み…個別相談希望のときは事前に電話

■コミュニティタイム (サークル支援・多目的室利用)

日時	対象
5・12・26日(水) 午前9時～11時30分	対象…0～5歳児と保護者 申込み…電話予約

■親子お話し会 (申込み不要)

日時	対象
5日(水) 午後3時～3時30分	対象…0歳児と保護者
20日(木) 午前11時～11時30分	対象…0～5歳児と保護者

■移動支援 (現地集合・申込み不要)

場所・日時	対象など
北部コミュニティセンター (2階) 21日(金) 午前10時～11時30分	対象…市内北部在住の0～5歳児と保護者 その他…親子お話し会も開催

## 向台こども園 (子育て支援センター) ☎(37) 7070

■センター室・園庭開放 (申込み不要) ※園庭開放は、午前中に実施

対象	日時
0歳・妊婦	毎週木曜日 午前9時～11時30分
0～2歳	毎週火～土曜日 午後2時～3時30分(土曜日は午後1時～3時)
1～5歳	毎週火・水・金・土曜日 (26日(水)を除く) 午前9時～11時30分

※センター室開放時に次の内容も実施します。

▼水遊び センター室開放の時間内に水遊びをします。

日程…毎週水・金曜日 持ち物…着替え、水着、バスタオル、ビーチバッグ

※雨天や気温が低いときは実施しません。

▼身体測定 (申込み不要) 日程…25日(火)～28日(金)

▼育児相談 (来園・電話相談)

対象…就学前の子どもと保護者 申込み…個別相談希望のときは事前に電話

■親子お話し会 (申込み不要)

日時	対象
19日(水) 午前11時～11時30分	対象…2～3歳児と保護者

## こひつじ保育園 ☎(93) 1048

■保育園開放 子育てひろば「パンピ」

日時	対象など
12・26日(水) 午前9時30分～11時	対象…未就園児と保護者 持ち物…上履き、飲み物、帽子 定員…15組 申込み…前日までに電話

■子育て相談

日時	申込みなど
来園相談 毎週水曜日 午後1時～3時	申込み…電話予約
電話相談「テレフォンパンピ」 月～金曜日 午後1時～3時	相談専用ダイヤル(匿名可)… ☎0120(765)767

## 富里保育園 ☎(93) 0155

■保育園開放 子育てサークル「おやこの森」

日時	対象など
11・25日(火) 午前9時30分～11時	対象…未就園児と保護者 持ち物…上履き、飲み物、帽子 定員…15組 申込み…前日までに電話

■子育て交流の場「にこにこサロン」

日時	対象など
18日(火) 午前9時30分～11時	対象…未就園児と保護者 持ち物…上履き、飲み物、帽子 定員…15組 申込み…前日までに電話

■保育参加「つくしほ広場」

日時	対象など
随時実施 午前9時30分～正午	対象…未就園児と保護者、妊婦 定員…各年齢2組 申込み…希望日の1週間前までに電話予約

■子育て相談「キッズテレフォン」

日時	電話番号
月～金曜日 午前10時～午後3時	相談専用ダイヤル(匿名可)… ☎0120(733)525

## 青空保育園 ☎(91) 6151

■保育園開放 子育て支援「どんぐりクラブ」

日時・テーマなど	対象など
毎週火、木曜日、午前8時～11時 (4日(火)13日(木)を除く) 6日(木)は「七夕飾りの製作」、20日(木)は「リズムで遊ぼう」を実施。そのほか、水遊び、夏野菜の収穫、スイカ割など、天候や野菜の発育に応じ実施します。育児相談にも応じます。 ※身体測定は6日(木)、11日(火)に実施	対象…未就園児と保護者、妊婦 定員…10組 持ち物…上履き、飲み物、帽子 申込み…前日までに電話

## 日吉台幼稚園 ☎(93) 4408

■子育てひろば「ちびたんクラス」

クラス・日程	内容	対象など
ちびたんA 5日(水) 午前9時30分～11時	身体測定、お名前呼び、体ほぐし、ダンス、読み聞かせ、紙芝居、親子ゲームなど	対象…未就園児と保護者 持ち物…上履き、飲み物、帽子
ちびたんB 10日(月) 午前9時30分～11時	園庭の遊具や保育室のおもちゃを使って自由遊び	【ちびたんAのみ】 定員…20組 申込み…前日までに電話

## 児童館 (若草児童館) ☎(93) 8226

■ちびっこ集まれ「ミルクールーム」

場所・日程・テーマ	時間など
若草児童館 6日(木)七夕の工作 8日(土)ちびっこ祭り(※) ※ヨーヨー釣り、工作コーナー(参加費は子ども1人につき会員100円、非会員は200円)や、子どもの衣類・手作り小物・ペーグルなどのバザー(有料)を実施。参加希望者は3日(月)までに電話予約。 13日(木)わくわく体操	時間…午前10時15分～11時30分 対象…就学前の子どもと保護者 費用…年間利用料1人1,000円(年間保険料・材料費など) ※初回無料 持ち物…上履き、飲み物、帽子、タオル
北部コミュニティセンター 3日(月)夏の飾り作り、10日(月)わくわく体操	申込み…初回のみ前日までに電話
日吉台第7公園(雨天中止) 7日(金)七夕の工作、14日(金)色水遊び	

■みんなで遊ぼう「ミルクイーガーデン」

テーマ・日時	対象など
おもちゃや絵本などで親子や友達と一緒に遊びましょう。 3日(月)、7日(金)、10日(月)、14日(金) 午前10時15分～11時30分	対象…就学前の子どもと保護者 費用…年間利用料1人1,000円(年間保険料・材料費など)※初回無料 持ち物…上履き、飲み物、帽子、タオル、着替え 申込み…初回のみ前日までに電話

■赤ちゃん集まれ「ミルクイーベビー」

日時・テーマ	対象など
5日(水)うきうきお歌 12日(水)お水遊び 午前10時15分～11時30分	対象…おおむね生後3か月～2歳の子どもと保護者 費用…年間利用料1人1,000円(年間保険料・材料費など) ※初回無料 持ち物…上履き、飲み物、帽子、タオル、着替え 申込み…初回のみ前日までに電話

■「わかかさ広場」土曜日児童館開放

～児童館でDOKIDOKI サマーナイト～

内容・日時	対象など
夏の思い出を作ろう、お化け屋敷、カレー作り、夏の工作 8月5日(土) 午後3時～7時30分 ※必ず保護者の送迎をお願いします。	対象…定員…小学生40人 費用…1人600円 持ち物…エプロン、三角巾、マスク、上履き、飲み物、カレー用のスプーン 申込み…21日(金)までに電話 その他…お手伝いしてくれる保護者を募集しています。

■夏休みボランティア募集

日時など	対象など
日時…7月21日(金)～8月31日(木)の期間中、午前9時～午後5時で都合のいい時間	対象…子どもが好きで一緒に遊んだり活動してくれる中学生以上の人 申込み…14日(金)までに電話

## ファミリーサポートセンター ☎(92) 2452

■ファミサポ交流の場「うさろん」

日時・場所・内容	対象など
6日(木) 午前10時～11時30分 福祉センター2階大会議室 日本総合護身術春風館から講師を招き、「呼吸法を伴う健康体操」を行います。	対象…提供・両方会員、子育て支援に関心のある人 持ち物…飲み物、タオル 申込み…前日までに電話