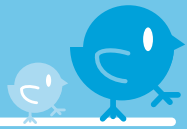


ゆめ・きぼう・よろこび

子育てネット



子育て支援センター ☎ (93) 2800

■センター室開放 (申込み不要)

対象	日時	対象など
0歳・妊婦	1・8・15・22・29日(水)	午後1時30分～3時30分
1・2歳	7・14・21・28日(火)	午前9時～11時30分
0～2歳	7・14・21・28日(火)	午後2時～3時30分
0～5歳	3・10・24・31日(金)	午前9時～11時30分
1～5歳	2・9・16・23・30日(木)	午後2時～3時30分
3～5歳	2・9・16・23・30日(木)	午前9時～11時30分
双子または三つ子	15日(水)	午前9時～11時30分

■園庭開放 (申込み不要)

対象	日時	対象など
1・2歳	7・14・21・28日(火)	午前10時45分～11時15分
0～5歳	3・10・24・31日(金)	午前10時45分～11時15分
3～5歳	2・9・23・30日(木)	午前10時45分～11時15分
双子または三つ子	15日(水)	午前10時45分～11時15分

■育児相談 (来園・電話相談)

日時	対象など
毎週水曜日 午前10時～正午 毎週月・金曜日(10日(金)除く) 午後2時～4時	対象…就学前の子どもと保護者 申込み…来園相談のみ電話予約

■サークル支援

日時	対象など
8・22日(水) 午前9時～11時30分	対象…就学前の子どもと保護者 申込み…電話予約

■親子お話し会 (申込み不要)

日時	対象など
1日(水)午後3時～3時15分 16日(木)午前11時～11時15分	対象…0歳児と保護者 対象…3～5歳児と保護者

■移動支援 (現地集合)

日時	対象など
北部コミュニティセンター(2階) 17日(金)午前10時～11時30分	対象…0～5歳 申込み…不要 その他…親子お話し会も開催

■身体測定 (申込み不要) ※センター室開放時に実施

日時	対象など
28日(火)、29日(水)、30日(木)	対象…就学前の子ども

富里保育園 ☎ (93) 0155

■子育て交流の場「にこにこサロン」

日時	対象など
21日(火) 午前9時30分～11時	対象…未就園の子どもと保護者 定員…先着15組 持ち物…上履き、水筒、帽子 申込み…前日までに電話予約

■保育園開放 子育てサークル「おやこの森」

日時	対象など
14・28日(火) 午前9時30分～11時	対象…未就園の子どもと保護者 定員…先着15組 持ち物…水筒、上履き、帽子 申込み…前日までに電話予約

■子育て相談「キッズテレフォン」

日時	電話番号
月～金曜日 午前10時～午後3時	相談専用ダイヤル(匿名可) … ☎0120(733)525

■保育参加「つくしほ広場」

日時	対象など
随時実施 午前9時30分～正午	対象…未就園の子どもと保護者、または妊婦 定員…各年齢2組 申込み…希望日の1週間前までに電話予約

青空保育園 ☎ (91) 6151

■保育園開放 子育て支援「どんぐりクラブ」

日時	対象など
2日(木)、7日(火)、9日(木)、 14日(火)、16日(木)、21日(火)、 23日(木)、28日(火)、30日(木) 午前8時～11時 ※身体測定は2日、7日に実施	対象…就園前の子どもと保護者 定員…先着10組 持ち物…水筒、上履き、帽子 申込み…前日までに電話予約

こひつじ保育園 ☎ (93) 1048

■保育園開放 子育てひろば「パンビ」

日時	対象など
8・22日(水) 午前9時30分～11時	対象…未就園の子どもと保護者 定員…先着15組 持ち物…水筒、上履き、帽子 申込み…前日までに電話予約

■子育て交流の場「さろんパンビ」

日時	対象など
4日(土) 午前9時30分～11時	対象…未就園の子どもと保護者 定員…先着15組 持ち物…水筒、上履き、帽子 申込み…前日までに電話予約

■子育て相談

日時	申込みなど
来園相談 毎週水曜日 午後1時～3時	申込み…電話予約
電話相談「テレフォンパンビ」 月～金曜日 午後1時～3時	相談専用ダイヤル(匿名可) … ☎0120(765)767

児童館 (若草児童館) ☎ (93) 8226

■ちびっこ集まれ「ミルクールーム」

場所・日程・テーマ	時間など
若草児童館 2日(木)七夕飾りの工作 4日(土)ちびっこ祭り ヨーヨー釣り、工作コーナー 手遊びや親子体操、季節の工作をしたり、紙芝居や絵本を見たりして一緒に楽しく遊び 100円、非会員は200円)や、ませんか。 子どもの衣類・おもちゃなどのバザーを行います。参加希望者は7月2日(木)までに電話で予約。 9日(木)わくわく体操 時間…午前10時15分～11時30分 対象…就学前の子どもと保護者 費用…年間利用料1人1,000円(年間保険料・材料費など) ※初回無料	
北都コミュニティセンター 6日(月)七夕飾りの工作 13日(月)おりがみ工作 持ち物…上履き、水筒、帽子、タオル 申込み…初回のみ前日までに電話予約	
日吉台第7児童公園(雨天中止) 3日(金)どろんこ遊び 10日(金)のぞいてみよう	

■赤ちゃん集まれ「ミルクীগーデン」

日時・テーマ	対象など
1日(水)七夕飾りの工作 8日(水)水遊び 午前10時15分～11時30分	対象…おおむね生後3か月～2歳の子どもと保護者 費用…年間利用料1人1,000円(年間保険料・材料費など) ※初回無料 持ち物…上履き、水筒、帽子、タオル、着替え 申込み…初回のみ前日までに電話予約

■「ともだちクラブ」小学生児童館開放

日時・テーマ	対象など
7日(火)七夕飾りの工作 14日(火)色水遊び 午後4時～5時	対象…小学生 費用…年間保険料一人500円、材料費一人500円(6か月分) 申込み…前日までに電話予約

■夏休みボランティア募集

日時・テーマ	対象など
7月21日(火)～8月28日(金) 午前9時～午後5時までの都合の良い時間	夏休みに子どもと一緒に遊んだり、活動してくれる人を募集します。 対象…中学生以上 申込み…7月15日(水)までに電話予約

■「わかくさ広場」土曜日児童館開放

日時・テーマ	対象など
8月1日(土) 午前10時～11時30分 親子でスイーツデコレーションにチャレンジ	対象…小学生の親子・中学生 定員…先着20組 費用…1セット600円複数申込み可 持ち物…牛乳パックを切り開き乾かしたもの、水筒、上履き 講師…茂野真美子さん(子ども絵画教室・カントリーークラフト教室主宰)

ファミリーサポートセンター ☎ (92) 2452

■会員募集・7月の説明会

日時・場所	内容など
8日(水) 午前10時～11時30分 福祉センター2階視聴覚室	ファミサポは子育てを地域で相互援助のお手伝いをしています。多くの人に活動を知ってもらおう機会として、今回はDVDを上映します。 対象…ファミサポの活動に関心のある人 その他…子ども同伴可