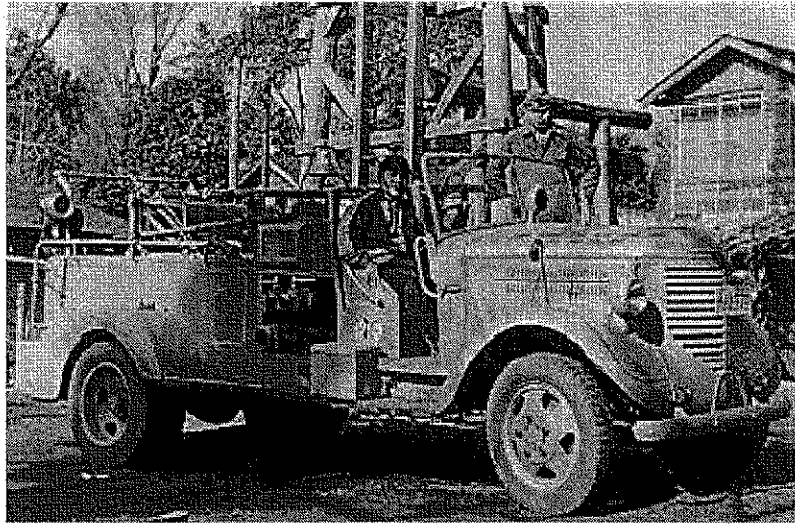
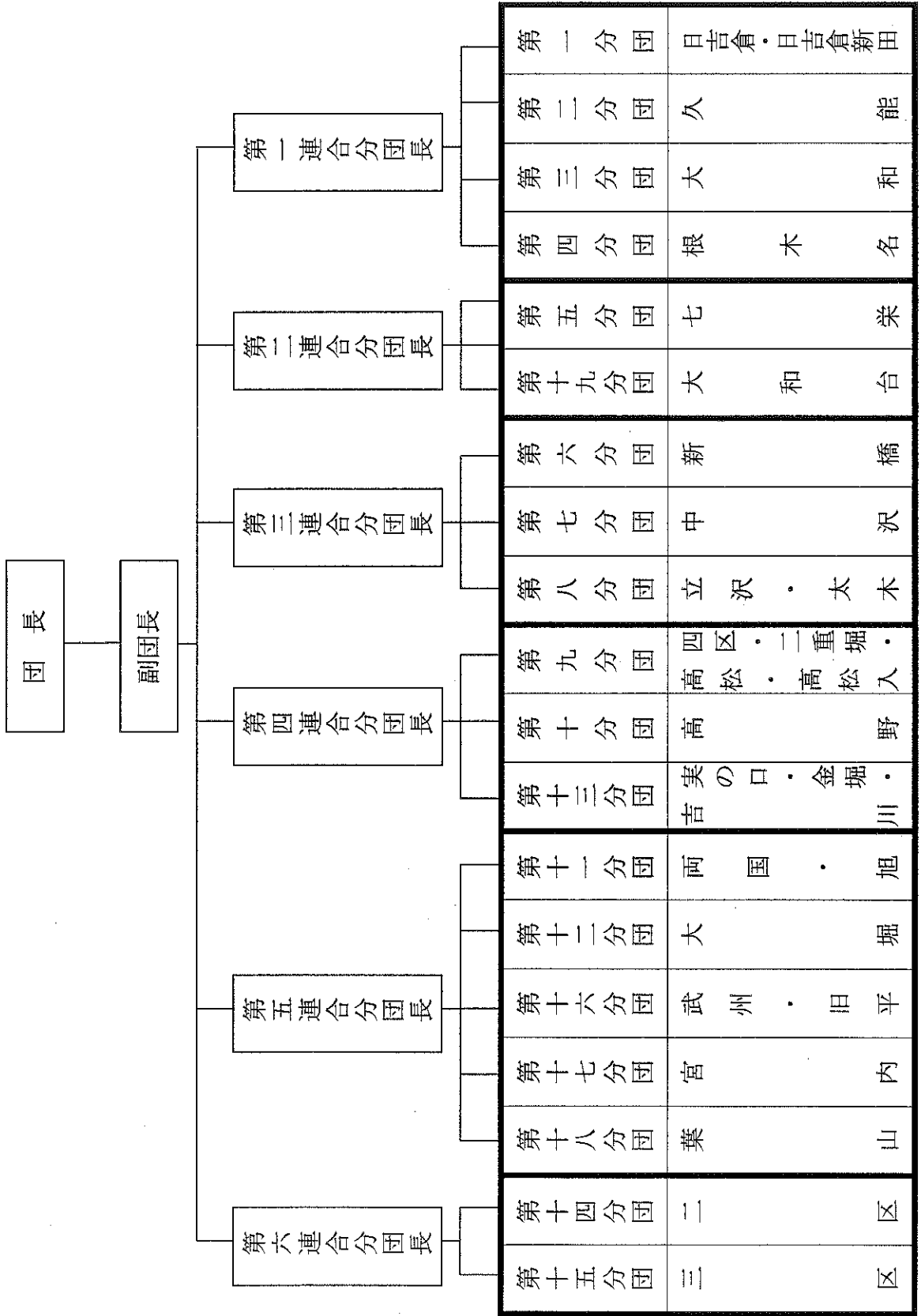


# 消防団



富里市消防団第5分団

# 富里市消防団組織図



■分団別消防団員実数

(平成22年4月1日現在)

階級 所属	団長	副団長	分団長	副分団長	部長	班長	団員	実数	定数
消防団本部	1	2	6					9	9
第1分団			1	1	3	5	11	21	21
2			1	1	3	5	6	16	15
3			1	1	3	4	0	9	10
4			1	1	3	5	11	21	21
5			1	1	3	5	50	60	60
6			1	1	3	5	5	15	15
7			1	1	3	5	16	26	25
8			1	1	3	5	10	20	20
9			1	1	3	5	13	23	30
10			1	1	3	5	6	16	18
11			1	1	3	5	5	15	20
12			1	1	3	5	8	18	18
13			1	1	3	5	15	25	25
14			1	1	3	5	12	22	23
15			1	1	3	5	11	21	23
16			1	1	3	5	12	22	25
17			1	1	3	5	7	17	17
18			1	1	3	5	9	19	18
19			1	1	3	5	5	15	17
計	1	2	25	19	57	94	212	410	430

■消防団員数の推移

(各年4月1日現在)

年度	12	13	14	15	16	17	18	19	20	21
定数	430	430	430	430	430	430	430	430	430	430
実数	419	423	413	406	425	417	411	412	404	410

■消防団員在職年数

(平成22年4月1日現在)

5年未満	5～9	10～14	15～19	20～24	25～29	30年以上	計
102	86	96	53	40	21	12	410

■消防団員年齢別階級

(平成22年4月1日現在)

年齢	団長	副団長	分団長	副分団長	部長	班長	団員	総数
総数	1	2	25	19	57	94	212	410
18歳								
19歳								
20歳							7	7
21歳							2	2
22歳					1		4	5
23歳							13	13
24歳				1	1	3	9	14
25歳					1	2	9	12
26歳						4	11	15
27歳					3	4	4	11
28歳					4	6	10	20
29歳					3	2	11	16
30歳				1		8	10	19
31歳			1		8	10	3	22
32歳			1	2	5	3	3	14
33歳			3	3	1	2	12	21
34歳				3	5	7	4	19
35歳			2	1	1	10	10	24
36歳				1		3	11	15
37歳			4		5	5	12	26
38歳				3	1	1	9	14
39歳					1	4	7	12
40歳			1		1	3	4	9
41歳			2		5	1	5	13
42歳			2		1		3	6
43歳			1	1	2	3	2	9
44歳			3			1	2	6
45歳			3	1	1	3	7	15
46歳					2		6	8
47歳					1	2	8	11
48歳			1		2	1	5	9
49歳							3	3
50歳				1	2	1	1	5
51歳		1		1		1		3
52歳			1			1		2
53歳								
54歳		1				2	1	4
55歳						1	1	2
56歳							1	1
57歳							1	1
58歳							1	1
59歳								
60歳								
61歳以上	1							1

■消防団車両ポンプ一覧表

(平成22年4月1日現在)

配置先	呼称	型別	車名 (メーカー)	ポンプ 級別	整備年月日	購入先
第1分団	消防ポンプ自動車	BD-1	トヨタ	A2	H10.10.1	日本機械工業(株)
第2分団	小型動力ポンプ積載車		トヨタ		H2.3.30	大成産業(株)
	小型動力ポンプ		富士ロビン	B2	S61.12.20	(株)清水商会
第3分団	小型動力ポンプ積載車		トヨタ		H10.3.20	日本造機(株)
	小型動力ポンプ		富士ロビン	B2	H2.8.2	(株)清水商会
第4分団	消防ポンプ自動車	BD-1	ニッサン	A2	H2.11.8	日本機械工業(株)
	小型動力ポンプ		トーハツ	B2	S58.8.2	大成産業(株)
第5分団	水槽付消防ポンプ自動車	1-A	いすゞ	A2	H8.11.15	日本機械工業(株)
	小型動力ポンプ積載車		ニッサン		H15.3.6	日本機械工業(株)
	小型動力ポンプ		富士ロビン	B2	H15.3.6	(株)清水商会
第6分団	小型動力ポンプ積載車		トヨタ		S63.12.27	(株)清水商会
	小型動力ポンプ		トーハツ	B2	H9.2.21	大成産業(株)
第7分団	水槽付消防ポンプ自動車	1-A	いすゞ	A2	H15.3.13	GMIいちほら工業(株)
第8分団	消防ポンプ自動車	BD-1	ニッサン	A2	H4.3.3	GMIいちほら工業(株)
第9分団	消防ポンプ自動車	BD-1	トヨタ	A2	H12.3.21	日本ドライケミカル(株)
	小型動力ポンプ		トーハツ	B2	H元.12.22	大成産業(株)
第10分団	小型動力ポンプ積載車		トヨタ		S63.12.27	(株)清水商会
	小型動力ポンプ		富士ロビン	B2	S63.12.27	(株)清水商会
第11分団	消防ポンプ自動車	CD-1	いすゞ	A2	S60.12.9	日本機械工業(株)
第12分団	消防ポンプ自動車	BD-1	ニッサン	A2	H元.12.1	日本機械工業(株)
第13分団	水槽付消防ポンプ自動車	1-A	いすゞ	A2	H6.2.16	日本機械工業(株)
	小型動力ポンプ		トーハツ	B2	S59.8.21	大成産業(株)
第14分団	消防ポンプ自動車	BD-1	ニッサン	A2	H1.11.28	日本機械工業(株)
第15分団	消防ポンプ自動車	BD-1	ニッサン	A2	H2.11.8	日本機械工業(株)
第16分団	水槽付消防ポンプ自動車	1-A	いすゞ	A2	H7.12.13	日本機械工業(株)
第17分団	小型動力ポンプ積載車		ニッサン		H8.3.27	大成産業(株)
	小型動力ポンプ		トーハツ	B2	H16.11.11	大成産業(株)
第18分団	小型動力ポンプ積載車		ニッサン		H13.3.21	(株)清水商会
	小型動力ポンプ		トーハツ	B2	S62.11.25	大成産業(株)
第19分団	消防ポンプ自動車	BD-1	トヨタ	A2	H10.10.1	日本機械工業(株)