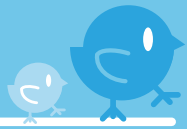


ゆめ・きぼう・よろこび

## 子育てネット



## 子育て支援センター ☎ (93) 2800

## ■センター室開放(申込み不要)

対象	日時
0歳・妊婦	4・11・18・25日(水) 午後1時30分～3時30分
1・2歳	10・17・24日(火) 午前9時～11時30分
0～2歳	10・17・24日(火) 午後2時～3時30分
0～5歳	6・13日(金) 午前9時～11時30分
1～5歳	5・12・19・26日(木) 午後2時～3時30分
3～5歳	5・12・19・26日(木) 午前9時～11時30分
双子または三つ子	18日(水) 午前9時～11時30分

## ■園庭開放(申込み不要)

対象	日時
1・2歳	10・17・24日(火) 午前10時45分～11時15分
0～5歳	6・13日(金) 午前10時45分～11時15分
3～5歳	5・12・26日(木) 午前10時45分～11時15分
双子または三つ子	18日(水) 午前10時45分～11時15分

## ■育児相談(来園・電話相談)

日時	対象など
○毎週月曜日 午前10時～正午/午後2時～4時	対象…就学前の子どもと保護者 申込み…来園相談のみ電話予約
○毎週金曜日(13日(金)除く) 午後2時～4時	対象…就学前の子どもと保護者 申込み…来園相談のみ電話予約

## ■サークル支援

日時	対象など
4・25日(水) 午前9時～11時30分	対象…就学前の子どもと保護者 申込み…電話予約

## ■親子コンサート

日時・場所	対象など
11日(水)午前10時～11時 開場 9時45分 葉山保育園遊戯室	対象…1歳以上の子どもと保護者 定員…先着50組 申込み…電話予約

## ■親子お話し会(申込み不要)

日時	対象など
4日(水)午後3時～3時15分	対象…0歳児と保護者
19日(木)午前11時～11時15分	対象…3～5歳児と保護者

## ■移動支援(現地集合・申込み不要)

場所・日時	対象など
北部コミュニティセンター(2階) 20日(金)午前10時～11時30分	対象…0～5歳児 その他…親子お話し会も開催
中央公園四季の森 27日(金)午前10時～11時	対象…0～5歳児 内容…そり遊び
※雨天時はセンター室開放になります。持ち物…飲み物、タオル、帽子	
■身体測定(申込み不要) ※センター室開放時に実施	

日時	対象など
24日(火)、25日(水)、26日(木)	対象…就学前の子ども

## 富里保育園 ☎ (93) 0155

## ■保育園開放 子育てサークル「おやこの森」

日時	対象など
10・24日(火) 午前9時30分～11時	対象…未就園の子どもと保護者 定員…先着15組 持ち物…上履き、水筒、帽子 申込み…前日までに電話予約

## ■子育て交流の場「にこにこサロン」

日時・テーマ	対象など
17日(火) 午前9時30分～11時 ※時間を延長することがあります。	サロン内に育児講座を開催します。身近な材料を使って親子で遊べるものを作ります。 対象…3歳～就学前の子どもと保護者 講師…平川愛さん(こどもの絵画造形教室アトリエpolga) 定員…先着30組 持ち物…手拭きタオル、上履き、水筒 申込み…6日(金)までに電話予約

## ■子育て相談「キッズテレフォン」

日時	電話番号
月～金曜日 午前10時～午後3時	相談専用ダイヤル(匿名可) … ☎0120(733)525

## ■保育参加「つくしほ広場」

日時	対象など
随時実施 午前9時30分～正午	対象…未就園の子どもと保護者、または妊婦 定員…各年齢2組 申込み…希望日の1週間前までに電話予約

## こひつじ保育園 ☎ (93) 1048

## ■子育て交流の場「さろんバンビ」

日時	対象など
7日(土) 午前9時30分～11時	対象…未就園の子どもと保護者 定員…先着15組 持ち物…水筒、上履き、帽子 申込み…前日までに電話予約

## ■保育園開放 子育てひろば「バンビ」

日時	対象など
11・25日(水) 午前9時30分～11時	対象…未就園の子どもと保護者 定員…先着15組 持ち物…上履き、水筒、帽子 申込み…前日までに電話予約

## ■体験保育「ぼぼちゃん」

日時	対象など
①25日(水) ②12月2日(水) 午後2時～3時30分	乳児とふれあい、子育ての楽しさを発見してみませんか。 対象…0歳児の子どもと保護者、または妊婦 定員…先着3組 持ち物…おしぼり、エプロン、上履き、水筒 申込み…①20日(金)、②30日(月)までに電話予約

## ■子育て相談

日時	申込みなど
来園相談 毎週水曜日 午後1時～3時	申込み…電話予約
電話相談「テレフォンバンビ」 月～金曜日 午後1時～3時	相談専用ダイヤル(匿名可) … ☎0120(765)767

## 青空保育園 ☎ (91) 6151

## ■保育園開放 子育て支援「どんぐりクラブ」

日時	対象など
5日(木)、10日(火)、12日(木)、 17日(火)、19日(木)、24日(火)、 26日(木) 午前8時～11時	対象…就園前の子どもと保護者 定員…先着10組 持ち物…水筒、上履き、帽子 ※身体測定は5日、10日に実施 申込み…前日までに電話予約

## 向台幼稚園 ☎ (93) 2951

## ■幼稚園開放「ちびっ子広場」

日時・内容	対象など
10日(火) 午前9時～10時30分 作って遊ぼう	対象…2歳以上の未就園の子どもと保護者 定員…先着20組 持ち物…上履き、水筒、帽子 費用…100円(保険代) 申込み…2日(月)～9日(月)までに電話予約

## 児童館(若草児童館) ☎ (93) 8226

## ■ちびっこ集まれ「ミルクールーム」

場所・日程・テーマ	時間など
若草児童館 5日(木) 七五三の工作 12日(木) わくわく体操 19日(木) 葉っぱあそび 26日(木) わくわく体操	親子体操や季節の工作をして一緒に楽しく遊ばせませんか。 時間…午前10時15分～11時30分 対象…就学前の子どもと保護者 費用…年間利用料1人1,000円(年間保険料・材料費など) ※初回無料
北部コミュニティセンター 2日(月) えのく遊び、9日(月) 七五三の工作 16日(月) お店屋さんごっこ	※初回無料
日吉台第7公園(雨天中止) 13日(金) バトン遊び、20日(金) 折り紙遊び 27日(金) フープで遊ぼう	持ち物…上履き、水筒、帽子、タオル 申込み…初回のみ前日までに電話予約

## ■赤ちゃん集まれ「ミルクーガーデン」

日時・テーマ	対象など
4日(水) バトンで遊ぼう! 11日(水) お面づくり 18日(水) 風船遊び 25日(水) お店屋さんごっこ	対象…おむね生後3か月～2歳の子どもと保護者 費用…年間利用料1人1,000円(年間保険料・材料費など) ※初回無料 持ち物…上履き、水筒、帽子、タオル、着替え 申込み…初回のみ前日までに電話予約

## ■「ともだちクラブ」小学生児童館開放

日時・テーマ	対象など
10日(火) おにぎり作り 17日(火) どんぐり工作 24日(火) 毛糸の工作 午後4時～5時	対象…小学生 費用…年間保険料1人500円、材料費1人500円(6か月分) 申込み…前日までに電話予約

## ■若草児童館まつり「やんちゃフェスタ～みんなおいでよ! 児童館で遊ぼう!～」

日時	対象など
7日(土) 午後1時30分～3時 小学生以下のお子さん先着20人に 受付で無料ゲーム券をプレゼント!	対象…小学生と保護者 持ち物…上履き 内容…作品展示、工作、ゲーム、バザーなど 費用…2日(月)まで前売り券を販売。当日券 多少あり。ゲームやバザーは有料のため、小 銭の用意をお願いします。

## ファミリーサポートセンター ☎ (92) 2452

## ■11月の入会説明会

日時・場所	対象
11日(水) 午前10時～11時 福祉センター2階ボランティア室	提供会員…市内在住で心身ともに健康な(基礎研修あり) 利用会員…市内在住または在勤で、同居している 1歳以上10歳未満の子どもがいる親族の人 両方会員…提供と利用を兼ねる人