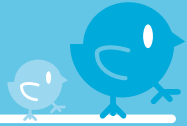


ゆめ・きぼう・よろこび

# 子育てネット



子育て支援センター ☎ (93) 2800

■センター室開放 (申込み不要)

対象	日時
0歳・妊婦	8・15・22日(水) 午後1時30分～3時30分
1・2歳	7・14・21・28日(火) 午前9時～11時30分
0～2歳	7・14・21・28日(火) 午後2時30分～4時
0～5歳	3・10日(金) 午前9時～11時30分
1～5歳	9・16・23・30日(木) 午後2時30分～4時
3～5歳	9・16・23・30日(木) 午前9時～11時30分
双子または三つ子	15日(水) 午前9時～11時30分

■園庭開放 (申込み不要)

対象	日時
1・2歳	7・14・21・28日(火) 午前10時45分～11時15分
0～5歳	3・10日(金) 午前10時45分～11時15分
3～5歳	9・23・30日(木) 午前10時45分～11時15分
双子または三つ子	15日(水) 午前10時45分～11時15分

■育児相談 (来園・電話相談)

日時	対象など
毎週月曜日 午前10時～正午 毎週月・金曜日(10日(金)除く) 午後2時～4時	対象…就学前の子どもと保護者 申込み…来園相談のみ電話で予約

■サークル支援

日時	対象など
8・22日(水) 午前9時～11時30分	対象…就学前の子どもと保護者 申込み…事前に電話で予約

■親子お話し会

日時	対象など
16日(木) 午前11時～11時15分	対象…就学前の子どもと保護者 申込み…不要

■移動支援 (現地集合)

日時	内容など
北部コミュニティセンター(2階) 17日(金) 午前10時～11時30分	親子お話し会も開催します。 対象…0～5歳 申込み…不要
中央公園イベント広場 24日(金) 午前10時～11時30分 ※雨天時はセンター室開放を実施	対象…0～5歳 持ち物…飲み物、タオル、帽子 申込み…不要

■身体測定 ※センター室開放時に実施

日時	内容など
21日(火)、22日(水)、23日(木)	対象…就学前の子どもと保護者 申込み…不要

ファミリーサポートセンター ☎ (92) 2452

ファミサポ会員募集

～人と人をつなぎ、子どもに笑顔を～

ファミサポは、子育てを地域で相互援助するお手伝いをしています。保育施設の送迎や自宅での一時的な預かりなど、地域の子育てを応援する一員になりませんか。

まずは説明会にお越しください。お子さんも一緒に参加できます。

■4月の説明会

日時…8日(水) 午前10時～11時

※日時の合わない人は、個別の対応も行っています。

場所…福祉センター

対象…

▼提供会員 市内在住で心身ともに健康な人(基礎研修あり)

▼利用会員 市内在住または在勤で、同居している1歳以上10歳未満の子どもがいる親族の人

▼両方会員 提供と利用を兼ねる人(基礎研修あり)

児童館 (若草児童館) ☎ (93) 8226

■ちびっこ集まれ「ミルクールーム」

場所・日程・テーマ	内容など
若草児童館 16日(木) お友達になろう 23日(木) 春の工作 30日(木) こいのぼり工作	手遊びや親子体操、季節の工作をしたり、紙芝居や絵本を見たりして一緒に楽しく遊ばせませんか。 時間…午前10時30分～11時30分 対象…就学前の子どもと保護者 費用…年間利用料1人1,000円 (年間保険料・材料費など)
北部コミュニティセンター 13日(月) お友達になろう 20日(月) 春の工作	持ち物…上履き、水筒、帽子、タオル 申込み…初回のみ前日までに電話で予約
日吉台第7児童公園(雨天中止) 17日(金) お友達になろう 24日(金) ボール遊び	

■赤ちゃん集まれ「ミルクীগーデン」

日時・テーマ	内容など
15日(水) お友達になろう 22日(水) 母の日の工作 午前10時30分～11時30分	おもちゃで自由に遊んだり絵本を読んだり、親子のふれあい遊びを楽しみませんか。 対象…おおむね生後3か月～2歳の子どもと保護者 費用…年間利用料1人1,000円 (年間保険料・材料費など) 持ち物…上履き、水筒、帽子、タオル 申込み…初回のみ前日までに電話で予約

富里保育園 ☎ (93) 0155

■子育て交流の場「にこにこサロン」

日時	内容など
21日(火) 午前9時30分～11時	保護者同士が交流できる場所を提供します。 対象…未就園の子どもと保護者 定員…先着15組 持ち物…上履き、水筒、帽子 申込み…前日までに電話で予約

■保育園開放 子育てサークル「おやこの森」

日時	内容など
28日(火) 午前9時30分～11時	子どもたちと遊んだり、保護者同士でお話しをしながら、子育ての楽しさを発見してみませんか。 対象…未就園の子どもと保護者 定員…先着15組 持ち物…水筒、上履き、帽子 申込み…前日までに電話で予約

■子育て相談「キッズテレフォン」

日時	電話番号
月～金曜日 午前10時～午後3時	相談専用ダイヤル(匿名可) … ☎0120(733)525

こひつじ保育園 ☎ (93) 1048

■保育園開放 子育てひろば「パンピ」

日時	内容など
22日(水) 午前9時30分～11時	子どもたちと遊んだり、保護者同士でお話しをしながら、子育ての楽しさを発見してみませんか。 対象…未就園の子どもと保護者 定員…先着15組 持ち物…水筒、上履き、帽子 申込み…前日までに電話で予約

■子育て相談

日時	申込みなど
来園相談 毎週水曜日 午後1時～3時	申込み…電話で予約(匿名可)
電話相談「テレフォンパンピ」 月～金曜日 午後1時～3時	相談専用ダイヤル(匿名可) … ☎0120(765)767

青空保育園 ☎ (91) 6151

■保育園開放 子育て支援「どんぐりクラブ」

日時	内容など
14日(火)、16日(木)、 21日(火)、23日(木)、 28日(火) 午前8時～11時 ※身体測定は14日、 16日に実施します。	子どもたちと遊んだり、保護者同士でお話しをしながら、子育ての楽しさを発見してみませんか。 対象…就園前の子どもと保護者 定員…先着10組 持ち物…水筒、上履き、帽子 申込み…前日までに電話で予約