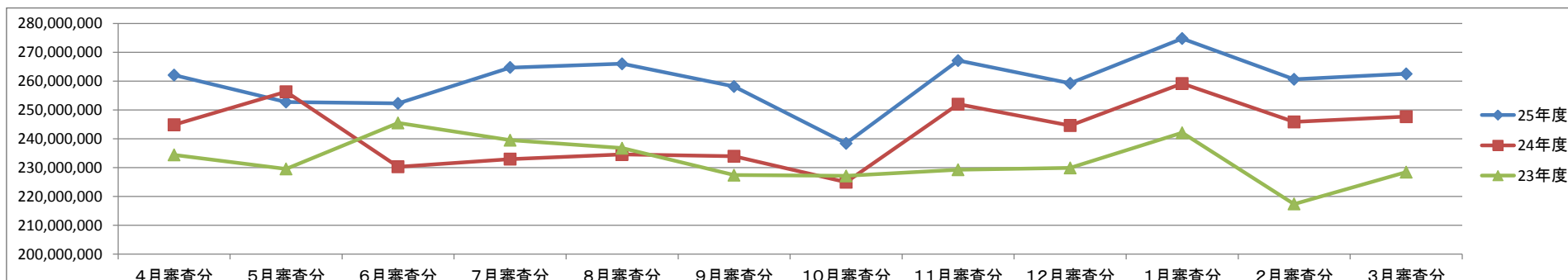


一般被保険者療養給付費

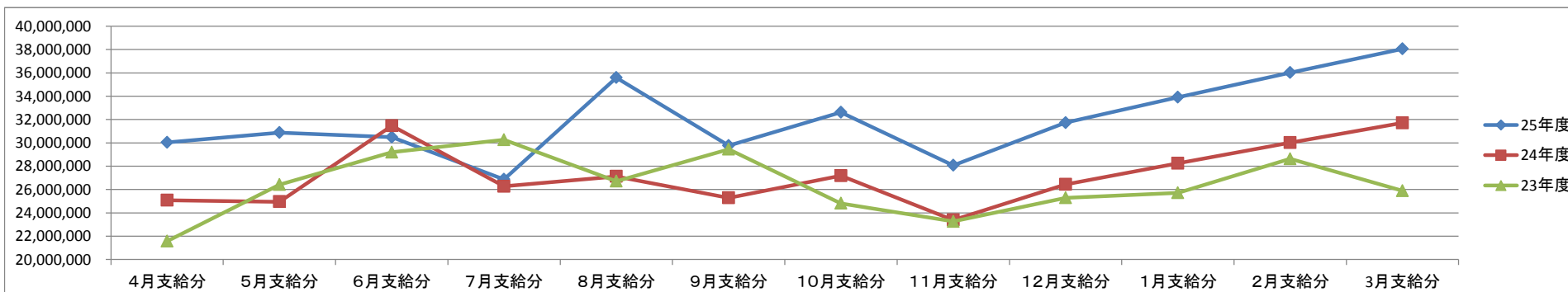
	5月支出	6月支出	7月支出	8月支出	9月支出	10月支出	11月支出	12月支出	1月支出	2月支出	3月支出	4月支出	(単位:円)
	4月審査分	5月審査分	6月審査分	7月審査分	8月審査分	9月審査分	10月審査分	11月審査分	12月審査分	1月審査分	2月審査分	3月審査分	
25年度	262,155,999	252,767,158	252,301,812	264,746,726	266,057,746	258,183,050	238,447,732	267,173,591	259,276,498	274,787,489	260,665,114	262,571,547	3,119,134,463
24年度	244,893,986	256,346,213	230,324,241	232,978,597	234,576,977	233,968,361	224,950,691	252,050,558	244,600,470	259,233,480	245,910,485	247,709,007	2,907,543,066
23年度	234,425,752	229,565,667	245,525,953	239,528,727	236,775,187	227,427,809	227,151,379	229,318,798	229,898,213	242,130,722	217,415,911	228,430,271	2,787,594,389



25年度10月審査分からは前年度比6%増の見込額

一般被保険者高額療養費

	4月支給分	5月支給分	6月支給分	7月支給分	8月支給分	9月支給分	10月支給分	11月支給分	12月支給分	1月支給分	2月支給分	3月支給分	合計
	25年度	30,040,769	30,883,385	30,484,753	26,878,371	35,587,760	29,769,147	32,624,080	28,071,727	31,729,752	33,905,965	36,017,764	
24年度	25,082,410	24,955,251	31,464,520	26,273,665	27,123,795	25,287,522	27,186,733	23,393,106	26,441,460	28,254,971	30,014,803	31,713,162	327,191,398
23年度	21,573,219	26,418,917	29,197,752	30,264,126	26,711,250	29,456,607	24,819,737	23,261,009	25,286,410	25,718,266	28,628,137	25,894,652	317,230,082



25年度10月支給分からは前年度比20%増見込み額